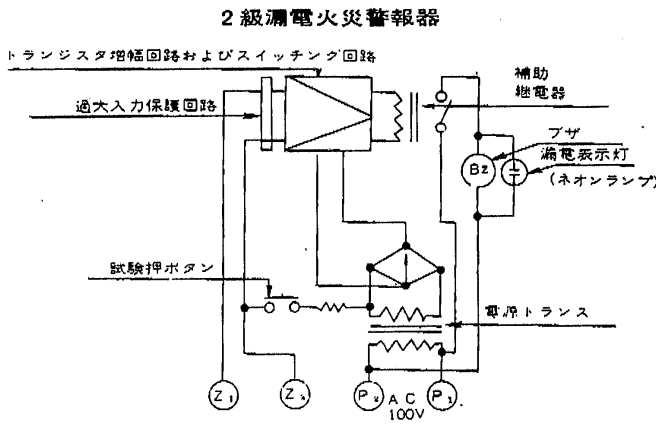
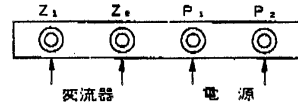


2級警報器内部結線図



2級警報器端子の説明

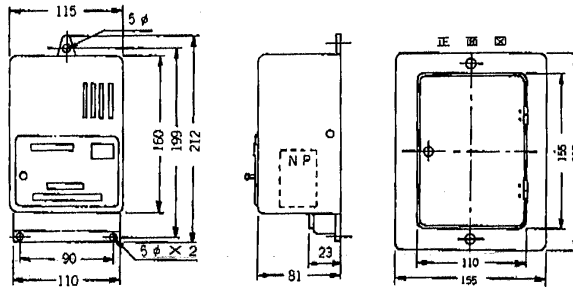
2級漏電火災警報器



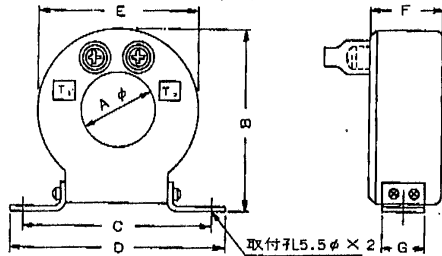
- 電源端子 (P₁・P₂)
警報器本体(受信機)の電源で100Vのみです。
- 変流器端子 (Z₁・Z₂)
変流器からの2本の電線をこれに結線します。

1級外形寸法

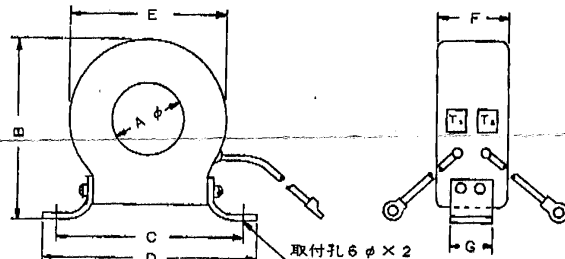
LGA-A型露出形警報器(受信機)



B-30型 100A屋内貫通型
変流器



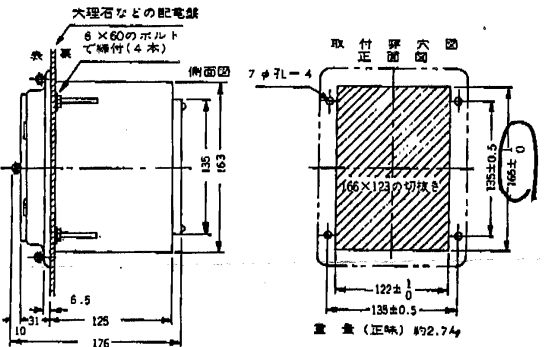
BZ-30型100A 屋外用貫通形変流器



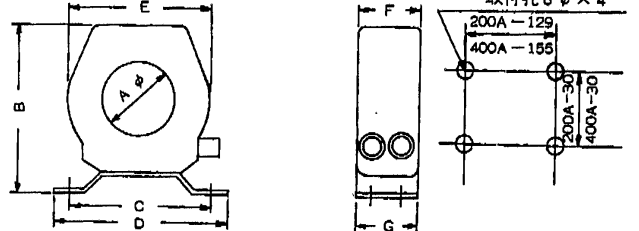
1級漏電火災警報器用変流器寸法表

区 分	屋内貫通形			屋内分割形			屋外貫通形
	B-30 100A	B-45 200A	B-65 400A	C-30 100A	C-45 200A	C-65 400A	BZ-30 100A
A	30	45	65	30	45	65	30
B	91	136	163	97	128	153	100
C	90	129	155	140	65	75	108
D	102	144	170	152	81	91	120
E	82	114	140	110	150	170	85
F	31	60	60	35	51	54	36
G	25	60	60	29	90	90	29

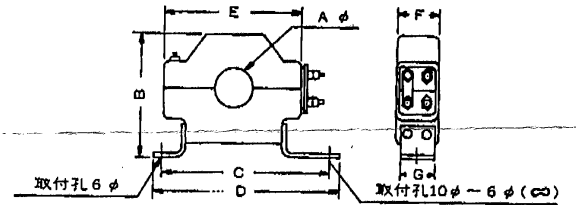
LGA-A型埋込形警報器(受信機)



B-45, B-65型
200A, 400A屋内用貫通形変流器



C-30型 100A屋内用分割形変流器



C-45, C-65型 200A, 400A屋内用分割形変流器

