

CORPORATE information

Taiwa.
泰和電気工業株式会社
TAIWA ELECTRIC INDUSTRIES Co.,Ltd

〒105-0013 東京都港区浜松町2-7-16 第3小森谷ビル2階
TEL : 03-3432-2521 FAX : 03-3432-2527
www.taiwadenki.co.jp



お客様の満足度を高めるため 最高の製品とサービスを継続的に提供します

◎ 基本方針

- 1/ お客様の満足、取引先の満足、従業員の満足を図り、3つの満足をもって社会に奉仕し、企業の発展を目指します。
- 2/ 開発、開拓志向の前向き経営で、企業全体の強化を目指します
- 3/ ムリ、ムダ、ムラをなくし、生産性の高い筋肉質の企業を目指します
- 4/ 全員経営、全員営業で明るく活気のある職場を目指します。





ご挨拶

品質方針達成のため 全社及び各部署の品質目標を設定し レビューするとともに当社全体に 周知することを確実にします

当社は、昭和31年1月創業以来、自家用需要向け地絡方向継電器ほか各種保護継電器及び配電盤メーカーとしてキュービクルや制御盤、分電盤その他電材製品の開発、製造に努力してまいりました。

もの造りの原点である品質方針「お客様の満足度を高めるために最高の製品とサービスを継続的に提供する」を掲げ品質の維持・向上に努めて参りました。

また「全組織をあげて環境負荷の軽減に努力します」環境宣言をし、環境マネジメント規格K E S 資格を取得。地球環境との調和を目指しています。

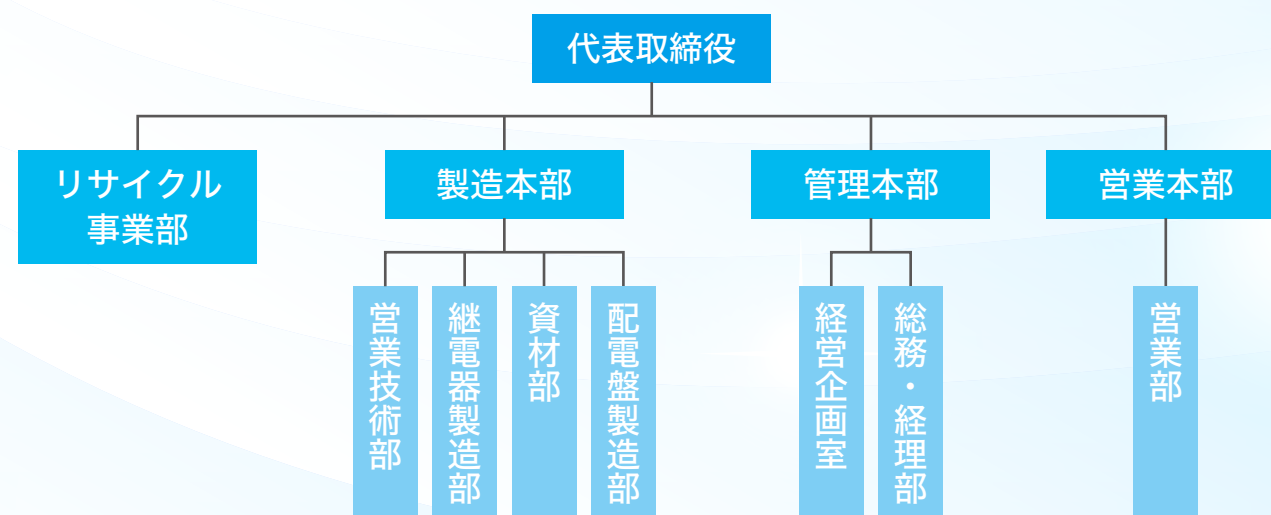
おかげさまで、会社業績も安定し、いささかなりとも会社に貢献させて戴く事ができましたのも、偏に皆様のご支援、ご協力の賜物と感謝いたしております。この場をお借りいたしまして日頃の御礼を申し上げます。今後とも倍旧のご支援を賜ります様、お願い申し上げます。



泰和電気工業株式会社
代表取締役会長

高橋 敦夫

【組織図】



会社概要

商号 泰和電気工業株式会社
所在地 東京都港区浜松町2丁目7番16号 第3小森谷ビル2階
資本金 7,000万円
創立 昭和31年1月
役員 代表取締役会長 高橋 敦夫
取締役社長 田宮 広和
取締役 高橋 秀晴
取締役 久保 敬尚
従業員 78名(令和元年5月現在)

【取引先・納品先】

官公庁

国土交通省、総務省、文部科学省、防衛省、東京都、埼玉県、茨城県、東京都交通局

学校公共事業

東京大学、東京工業大学、東京芸術大学、千葉大学、千葉工業大学、埼玉大学、茨城大学、信州大学、東京女子大学、専修大学、東洋大学

各電力

東京電力(株)、各地電気保安協会、日本消防検定協会

電気機器製造

内山電機工業(株)、(株)荏原製作所、(株)戸上電機製作所、(株)新愛知電機製作所、(株)かわでん、オムロン阿蘇(株)、クシダ工業(株)、(株)正興電機製作所、大崎電気システムズ(株)、中立電機(株)、サンケン電気(株)、(株)東邦製作所、東芝ライテック(株)、富士電機機器制御(株)、(株)安川電機、河村電器産業(株)、(株)富井工業所、古川電気機工業(株)、(株)日新電機製作所、佐鳥電機(株)、中興電機(株)

建築設備

(株)IHI、鹿島建設(株)、(株)関電工、(株)、九電工、(株)きんでん、(株)竹中工務店、東急建設(株)

交通、車両、造船

小田急電鉄(株)、京成電鉄(株)、東京急行鉄道(株)、東武鉄道(株)、トヨタ自動車(株)、日産自動車(株)、日本通運(株)、東日本高速道路(株)

産業

アイシン・エイダブリュ(株)、(株)NTTファシリティーズ、住友化学(株)、DIC(株)、(株)デンソー、TOTO(株)、日本製紙(株)、日本電気硝子(株)、双葉電子工業(株)、(株)ブリジストン、三井化学(株)、三井化学工業(株)

商社・電材

因幡電機産業(株)、小島電機工業(株)、新明電材(株)、松本電機産業(株)、スズデン(株)、田中商事(株)、日幸電機(株)、藤井産業(株)、富士電機テクニカ(株)、ミツワ電機(株)、ヤマト電機(株)、日本電設資材(株)

敬称略 順不同

【取引銀行】

●三井住友銀行 浜松町支店 ●阿波銀行 東京支店
●商工組合中央金庫 東京支店 ●きらぼし銀行 浜松町支店
●みずほ銀行 浜松町支店 ●三菱UFJ銀行(名古屋)
●東日本銀行 浜松町支店

沿革

- 昭和31年 1月 資本金1,000万円にて泰和電気工業株式会社を設立
- 昭和35年 3月 簡易接地抵抗測定器に関し全国優良電設資材展において技術奨励賞受賞
- 昭和35年 6月 浦和工場新設
- 昭和38年 5月 碍子汚損度数計に関し全国優良電設資材展において技術奨励賞受賞
- 昭和40年 4月 名古屋出張所開設
- 昭和42年 2月 方向性差動式高圧地絡保護装置に関し東京都優秀発明展覧会において小森発明賞受賞
- 昭和46年 6月 高圧表示灯に関し全国優良電設資材展において中小企業庁長官賞受賞
- 昭和47年 2月 九州出張所開設
- 昭和48年 1月 資本金1,200万円に増資
- 昭和49年 12月 プラグイン式集合型漏電検出装置(UP-10A型)に関し電設工業展において消防長官賞受賞
- 昭和50年 12月 デジタル式自動接地抵抗測定器(ED-1200形)に関し電設工業展において東京都知事賞受賞
- 昭和51年 12月 資本金2,400万円に増資
- 昭和52年 6月 資本金4,800万円に増資
- 昭和55年 6月 多要素静止形過電流継続器(TOC-4B形)に関し電設工業展において東京都知事賞受賞
- 昭和62年 3月 資本金7,000万円に増資
- 昭和62年 7月 本社を港区浜松町2-6-8伸和ビルへ移転
- 平成 3年 1月 札幌出張所開設
- 平成14年 7月 品質保証規格ISO9001取得
- 平成18年 3月 環境マネジメント規格KESステップ2認証取得
- 平成22年11月 品質保証規格ISO9001-2008に移行(配電盤)
- 平成24年 5月 本社を現在地へ移転
- 平成24年 8月 大阪営業所開設
- 平成26年 3月 埼玉営業所開設
- 平成29年 8月 リサイクル事業部設立
- 平成30年 3月 リサイクル工場竣工
- 平成30年 5月 名古屋営業所移転
- 平成31年 3月 埼玉工場開設
- 令和 2年 4月 代表取締役社長 高橋 敦夫が代表取締役会長に就任
取締役副社長 田宮 広和が取締役社長に就任

埼玉工場紹介



埼玉工場内部紹介



リレー工場 製造工程



リレー工場 検査工程



リレー工場 部品保管庫



リレー工場 製品在庫



リレー工場 成型室内部

継電器製造部



盤工場 キュービクル



リレー工場 自動半田槽

配電盤製造部



盤工場 キュービクル



盤工場 制御盤

事業内容

■ 下記電気機器の設計、製造、販売及びこれに伴う設備工事

1 保護継電器

1-1 高圧用



高圧地絡継電器



地絡方向継電器



零相基準入力装置



静止形過電流継電器



不足電圧継電器



系統連系用地絡過電圧継電器

1-2 低圧用

漏電火災警報器
(消防認定品)

漏電継電器

計測表示付き
漏電継電器

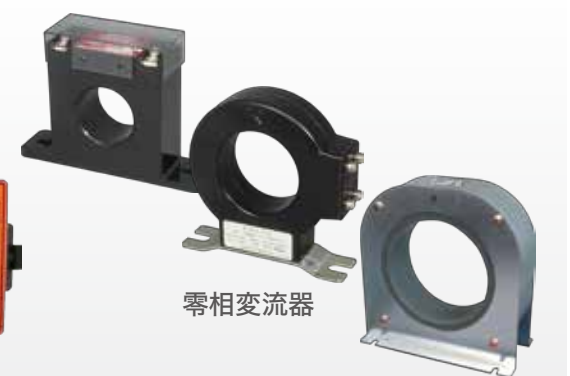
集合形漏電継電器

漏電火災警報器用
試験器

1-3 高圧表示灯・高圧／低圧用零相変流器

高圧表示灯
(直接表示)

高圧表示灯(盤面表示)



零相変流器

2 受配電用設備



キュービクル式高圧受電設備



キュービクル式非常電源専用
受電設備 (認定品)



各種制御盤



低圧配電盤



分電盤

3 盤用資材



銘板



分電盤用銅バー



接地端子台



試験端子



電線支持物



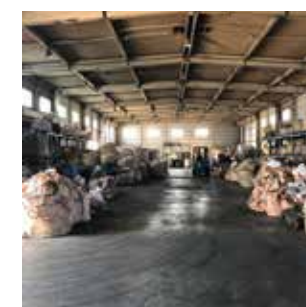
電線分岐用碍子

リサイクル事業部

金属スクラップの回収を行い
金属資源の循環型社会に貢献いたします



〔群馬工場〕





リサイクルの流れ



お客様が集積されたレアメタルを、屋内、屋外での荷卸、お客様のご都合に合わせた形でお引き取りいたします。



計量後、切断、粉碎を行い、X線などでの分析、検収を行います。加工前の下処理も行っています。



OEMにて焼成加工、酸処理加工、切断加工、剥離加工などを行います。



ドラム缶詰め、袋詰めなど、品物にあったさまざまな形で梱包を行います。



国内、海外と幅広い業者様へ買取いただき、再び製品になって皆様のお手元に届きます。

取扱品目



■配電盤屑



■銅線屑



■トランス屑



■モーター屑



■銅屑



■リレー屑



■基盤屑



■タンタル屑



■ターゲット屑



■フレーム屑



■シリコン屑



■超硬屑



■タングステン屑



■モリブデン屑



■コバルト屑



■ニッケル屑



■チタン屑



■ラジアントチューブ屑



■耐熱鋼屑



■熱交換器屑



■ブレード屑



■機械屑



■電池屑



■ロール屑



■製品屑



■ハンダ屑



■鉛屑



■アルミ屑



■磁石屑



■ステンレス屑

上記以外の金属に関してもお気軽にご相談ください。

泰和電気工業グループ各社 所在地



本 社 〒105-0013 東京都港区浜松町2丁目7番16号 第3小森谷ビル2階
TEL：03-3432-2521 FAX：03-3432-2527

埼 玉 支 店 〒339-0028 埼玉県さいたま市岩槻区美園東3-5-3
(継電器営業部) TEL:048-797-8071 FAX:048-720-8072
(配電盤営業部) TEL:048-797-8073

大 阪 支 店 〒553-0002 大阪府大阪市福島区鷺洲3丁目6番22号
TEL：06-6110-5612 FAX：06-6110-5613

川 口 支 店 〒332-0017 埼玉県川口市栄町3-8-4 石井ビル3階-3F
TEL：048-229-4210 FAX：048-446-9210

札幌出張所 〒002-8008 北海道札幌市北区太平八条7丁目4番8号
TEL：011-772-3424 FAX：011-772-3424

名古屋営業所 〒455-0001 愛知県名古屋市港区七番町4-7-54 小林ビル1階
TEL：052-661-4100 FAX：052-661-4107

埼 玉 工 場 〒339-0028 埼玉県さいたま市岩槻区美園東3-5-3
TEL：048-797-3131 FAX：048-720-8070

岩 槻 工 場 〒339-0053 埼玉県さいたま市岩槻区城町2丁目11番14号
TEL：048-884-9126 FAX：048-884-9127

群 馬 工 場 〒370-0724 群馬県邑楽郡千代田町下中森350
TEL：0276-55-8960 FAX：0276-55-8961

事業所のご案内



本社

〒105-0013
東京都港区浜松町2-7-16
第3小森谷ビル2階
TEL:03-3432-2521
FAX:03-3432-2527

【アクセス】

- JR山手線
浜松町駅下車／徒歩約8分
- 東京モノレール
モノレール浜松町駅下車／徒歩約4分
- 地下鉄
都営浅草線大門駅下車／徒歩約10分
- バス
新橋(渋谷行)大門下車／徒歩約10分
東京タワー(品川車庫行)浜松町駅下車
／徒歩約5分



埼玉工場

〒339-0028
埼玉県さいたま市岩槻区美園東3-5-3
TEL:048-797-3131
FAX:048-720-8070

埼玉支店

〒339-0028
埼玉県さいたま市岩槻区美園東3-5-3

（継電器営業部）

TEL:048-797-8071
FAX:048-720-8072

（配電盤営業部）

TEL:048-797-8073
FAX:048-720-8072

【アクセス】 ○埼玉高速鉄道
浦和美園駅下車／徒歩約20分 ○バス
国際興業バス尾ヶ崎下車／徒歩5分 ○自動車
東北自動車 浦和インター下車／約10分



群馬工場

〒370-0724
群馬県邑楽郡千代田町下中森350
TEL:0276-55-8960
FAX:0276-55-8961

【アクセス】

- タクシー
東武伊勢崎線 川俣駅下車／約10分
- 自動車
東北自動車道 羽生インター下車
／約30分
東北自動車道 館林インター下車
／約20分

