

Taiwa.

盤用資材案内 Ver.6
Product Catalogue



泰和電気工業株式会社
TAIWA ELECTRIC INDUSTRIES CO.,LTD



表示板 CONTENTS

PAGE 4

高圧受電盤



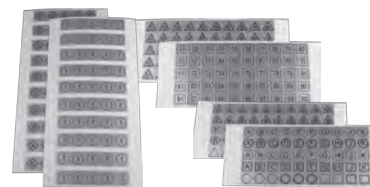
▲銘板用FL枠

高圧受電盤

NO.1 低圧動力盤

NO.1 低圧電灯盤

▲銘板文字（印刷）



▲分電盤MCB用シール

試験端子 CONTENTS

PAGE 5



▲VTT形（VT用）



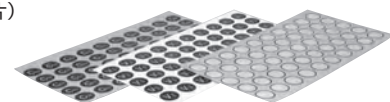
▲ZTT形（ZCT用）



▲CTT形（CT用）

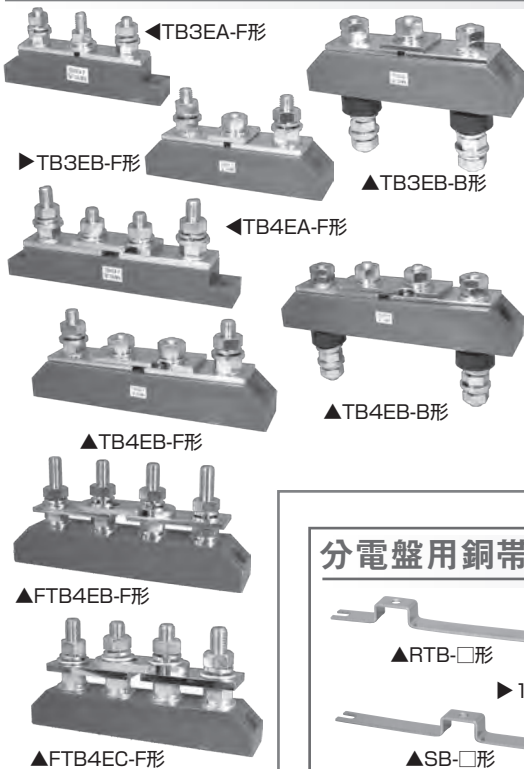


▲SB形（短絡片）



▲試験端子用シール

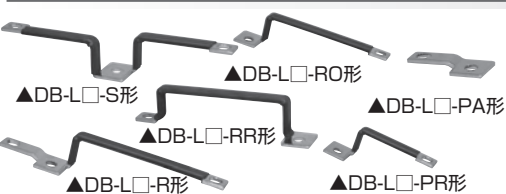
TB形接地端子台 CONTENTS PAGE 8・9



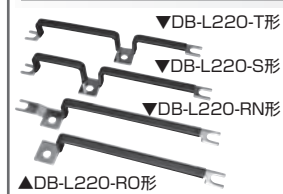
TB形銅帯付端子台 CONTENTS PAGE 6・7



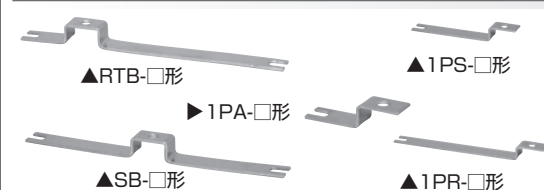
分電盤用銅帯 CONTENTS PAGE 12・13



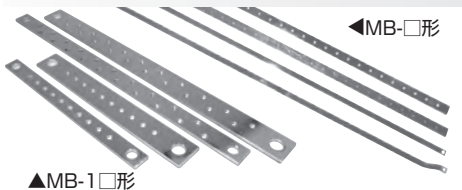
PAGE 14・15



分電盤用銅帯 CONTENTS PAGE 16・17



分電盤用銅帯MB形 CONTENTS PAGE 11



絶縁ポスト CONTENTS PAGE 19



低圧クリート CONTENTS PAGE 20



TP形高圧絶縁電線用支持物 CONTENTS PAGE 21・22



TP形高圧分岐用碍子 CONTENTS PAGE 23





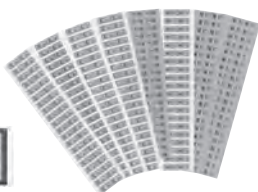
通電中
立入禁止

高圧危険

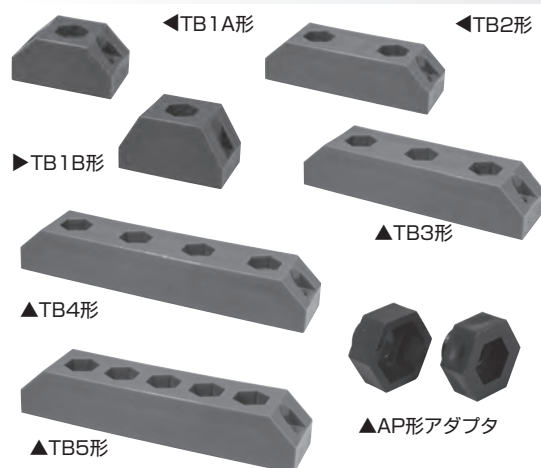
高圧危険

▲銘板

▲アースシール等



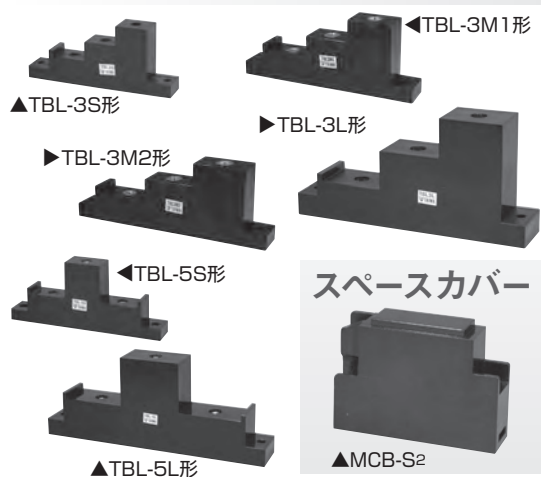
TB形端子台 CONTENTS PAGE 6・7



TB形スタッド端子台 CONTENTS PAGE 10



TBL形支持台 CONTENTS PAGE 18



TP形高圧中継端子台 CONTENTS PAGE 23



目次 INDEX

表示板 銘板・FL枠・シール	PAGE
銘板用FL枠	4
●FL-A型	
銘板文字	4
シール/銘板	4
●HSA形 ●HSB形 ●TK形 ●HM1形 ●HM2形 ●HM3形 ●アースシール ●分電盤MCB用シール	
	PAGE
試験端子	5
●VTT形 (VT用) ●ZTT形 (ZCT用) ●CTT形 (CT用) ●SB形 (短絡片)	
●試験端子用シール	
TB形端子台	PAGE
TB形端子台	6・7
●TB1A形 ●TB1B形 ●TB2形 ●TB3形 ●TB4形 ●TB5形 ●AP形アダプタ	
TB形銅帯付端子台	PAGE
TB形銅帯付端子台	6・7
●TB1ABS形 ●TB1BBS形 ●TB2BS形	
●TB3BS形 ●TB4BS形 ●TB5BS形	
TB形接地端子台	PAGE
TB形接地端子台	8・9
●TB3EA-F形 ●TB3EB-F形 ●TB3EB-B形 ●FTB4EB-F形	
●TB4EA-F形 ●TB4EB-F形 ●TB4EB-B形 ●FTB4EC-F形	
TB形スタッド端子台	PAGE
TB形スタッド端子台	10
●STB1A形 ●STB1B形	
分電盤用銅帯MB形	PAGE
分電盤用銅帯MB形	11
●MB-1形 ●MB-2形 ●MB-3形 ●MB-4形 ●MB-5形 ●MB-6形	
●MB-7形 ●MB-8形 ●MB-11形 ●MB-12形 ●MB-13形 ●MB-14形	
分電盤用銅帯 〈コンパクトブレーカー用〉 3線式	PAGE
分電盤用銅帯	12・13
●DB-L□-S形 ●DB-L□-R0形 ●DB-L□-R形	
●DB-L□-PR形 ●DB-L□-RR形 ●DB-L□-PA形	
母線銅帯取付用バー	
●MS□形 ●MRT□形	
分電盤用銅帯 〈コンパクトブレーカー用〉 3相4線式	PAGE
分電盤用銅帯	14・15
●DB-L220-T形 ●DB-L220-S形 ●DB-L220-RN形 ●DB-L220-RO形	
分電盤用銅帯	PAGE
分電盤用銅帯	16・17
●RTB-□形 ●SB-□形 ●1PA-□形 ●1PS-□形 ●1PR-□形	
TBL形支持台	PAGE
TBL支持台	18
●TBL-3S形 ●TBL-3M1形 ●TBL-3M2形 ●TBL-3L形	
●TBL-5S形 ●TBL-5L形	
スペースカバー	PAGE
スペースカバー	18
●MCB-S2形	
絶縁ポスト	PAGE
絶縁ポスト	19
●PST-11形 ●PST-20形 ●PST-21形 ●PST-25形	
●PST-30形 ●PST-40形 ●PST-55形 ●PST-60形 ●PST-80形	
●PST-95形 ●PST-100形	
硬質塩ビ棒	19
●PVB形	
低圧クリート	PAGE
低圧クリート	20
●TBL-1形 ●TBL-2形 ●TBL-25形 ●TBL-30形	
TP形高圧絶縁電線用支持物	PAGE
TP形高圧絶縁電線用支持物	21・22
●TPN-A形 ●TP-W形 ●アダプタ 〈TPN-A形用/TP-W形用〉	
●TP-C形 ●TP-L形 ●TP-F形	
TP形高圧分岐用碍子	PAGE
TP形高圧分岐用碍子	23
●TP-B4-1形 (取付ネジ1個) ●TP-B4-2形 (取付ネジ2個) ●絶縁ゴムキャップ	
TP形高圧中継端子台	PAGE
TP形高圧中継端子台	23
●TP-B2形 ●絶縁ゴムキャップ	

銘板／FL枠／シール

※写真は銘板文字のはめ込み例です。

NO.1 低圧電灯盤

Technical drawings of the acrylic plate assembly. The top drawing shows the plate with dimensions: length 320±1 mm (inner) and 350±1 mm (outer), width 50±1 mm (inner) and 75±1 mm (outer), and thickness 8 mm. It also shows 4-M4 screws. The middle drawing shows the plate with dimensions: length 320 mm (inner) and 340 mm (outer), width 50 mm, and hole diameter 4-φ6. The bottom drawing shows the plate with dimensions: length 332±0.5 mm and width 57±0.5 mm.

1	高 圧 受 電 盤	11	NO.1低 圧 動 力 盤	21	変 圧 器 盤
2	高 圧 饋 電 盤	12	NO.2低 圧 動 力 盤	22	電 灯 盤
3	高 圧 配 電 盤	13	NO.3低 圧 動 力 盤	23	動 力 盤
4	高 圧 動 力 盤	14	NO.4低 圧 動 力 盤	24	コ ン デ ン サ 盤
5	高 圧 電 灯 盤	15	低 圧 電 灯 盤	25	高 圧 コ ン デ ン サ 盤
6	高 圧 電 動 機 盤	16	NO.1低 圧 電 灯 盤	26	計 器 盤
7	高 圧 盤	17	NO.2低 圧 電 灯 盤	27	自 家 発 電 機 盤
8	低 圧 盤	18	NO.3低 圧 電 灯 盤	28	タ イ ト ラ ン ス 盤
9	低 圧 配 電 盤	19	低 圧 動 力 電 灯 盤	29	高 圧 操 作 盤
10	低 圧 動 力 盤	20	低 圧 溶 接 機 盤	30	NO.5低 圧 動 力 盤

※特注品も承ります。

タイプ3

- ・E_A ・E_B ・E_C ・E_D
- ・アース側 ・補助アース
- ・電灯 ・動力

試験端子

- 材質:ABS樹脂
- 本体色:黒

■端子金具材質

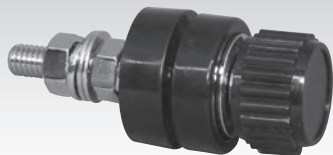
- ナット・ワッシャ・スプリングワッシャ: 真鍮(ニッケルメッキ)
- ボルト: 真鍮(ニッケルメッキ)

- ## 性能
- 耐電圧: AC2000V/1分間
 - 絶縁抵抗: DC500Vメガーにて 100MΩ以上
 - 温度上昇: 30℃以下
 - 過負荷耐量: 200A/1秒

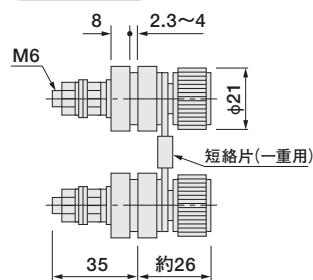
VTT形(VT用)

定格 AC/DC250V 30A (注)

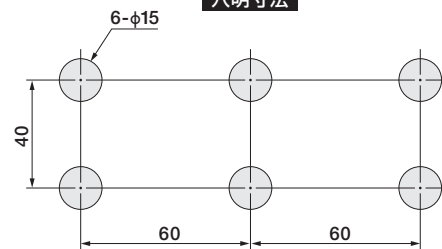
1箱20個入り



▼外形寸法図



穴明寸法

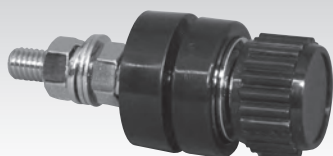


VTT6本に対してSB3枚が必要です。

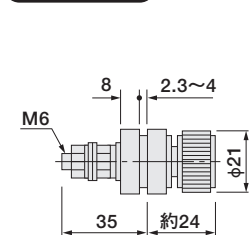
ZTT形(ZCT用)

定格 AC/DC250V 30A (注)

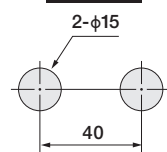
1箱20個入り



▼外形寸法図



穴明寸法

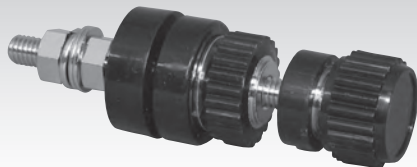


SBIは不要です。

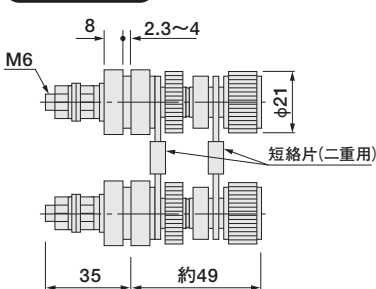
CTT形(CT用)

定格 AC/DC250V 30A (注)

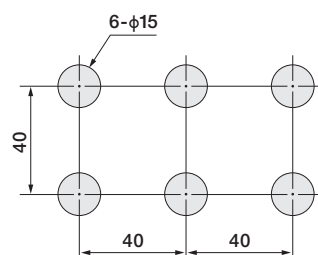
1箱20個入り



▼外形寸法図



穴明寸法

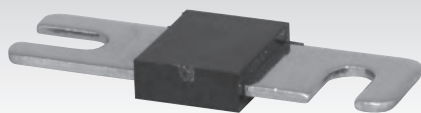


CTT6本(4本)に対してSB5枚(3枚)が必要です。

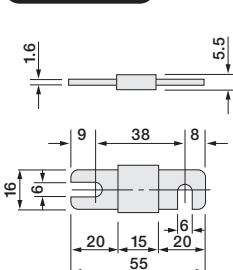
SB形(短絡片) ●導電部材質: 真鍮

定格 AC/DC250V 30A (注)

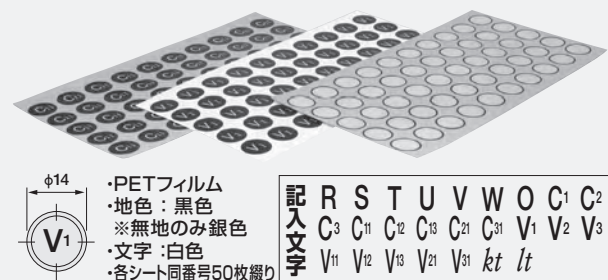
1箱100個入り



▼外形寸法図

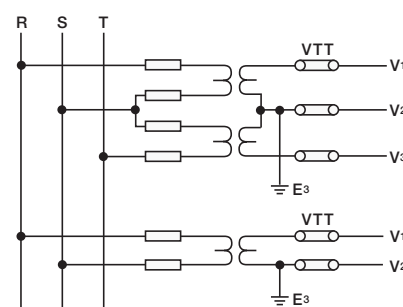
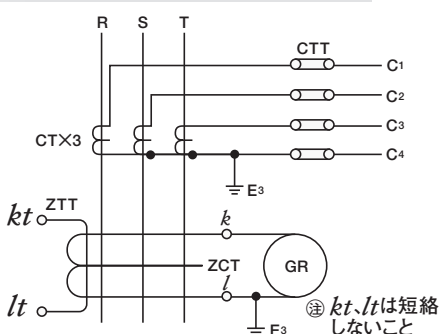
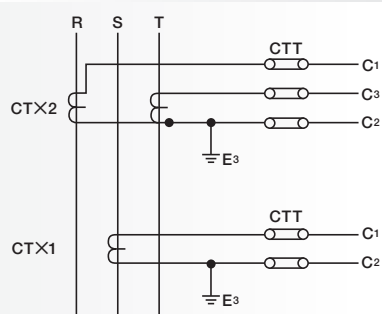


試験端子用シール



使用回路例

CT2次側コモン線用CTTの短絡片は1枚、その他は2枚ずつ必要です。
VTTの短絡片はそれぞれ1枚ずつ、ZTTには不要です。

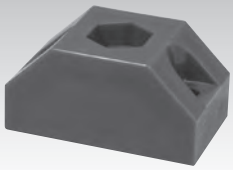


(注) 定格電流はJISC4620によります。

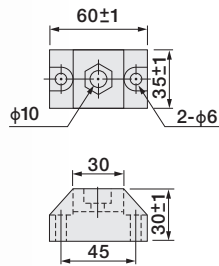
TB形端子台

●材質:ABS樹脂

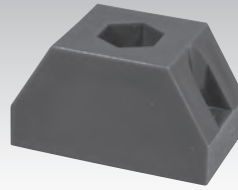
TB1A形



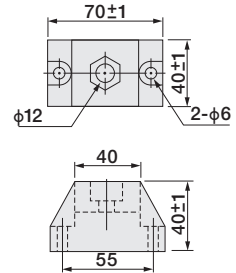
▼外形寸法図



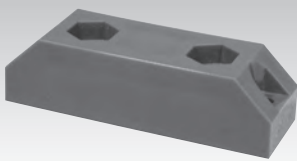
TB1B形



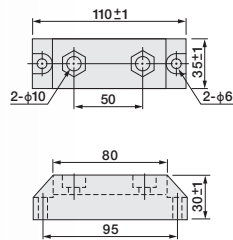
▼外形寸法図



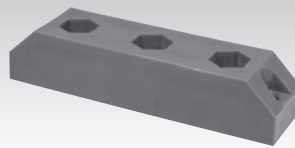
TB2形



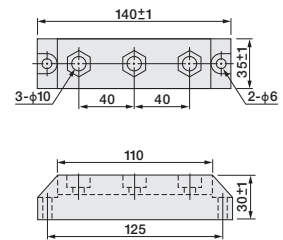
▼外形寸法図



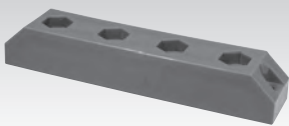
TB3形



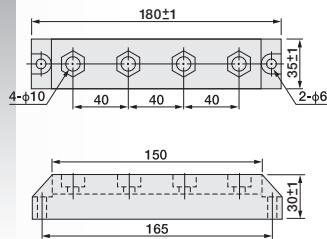
▼外形寸法図



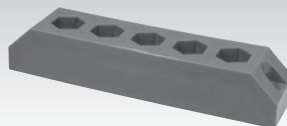
TB4形



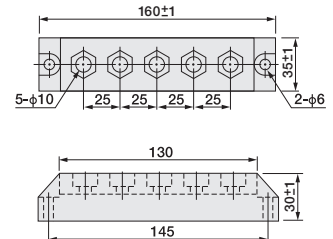
▼外形寸法図



TB5形

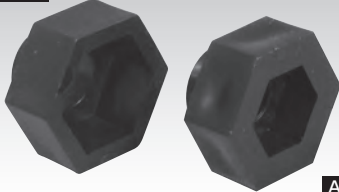


▼外形寸法図



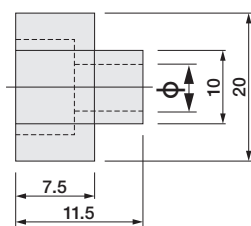
AP形アダプタ

AP8

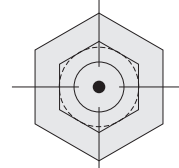


AP6

▼外形寸法図



●TB1～TB5の六角穴にM6または、M8ナットを入れる時にご使用ください。※色は黒となります。



PP樹脂

形式	φ
AP6	6
AP8	8

〈用途〉

- ボルトなし形:分・配電盤の機器取付絶縁台座
- ボルトあり形:低圧分岐端子

〈仕様〉

本体材質:ABS樹脂

銅帯:純銅C1100 (ニッケルメッキ)

ボルト、ワッシャ、ナット:鉄 (ニッケルメッキ)

①穴数

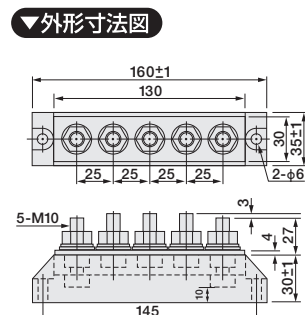
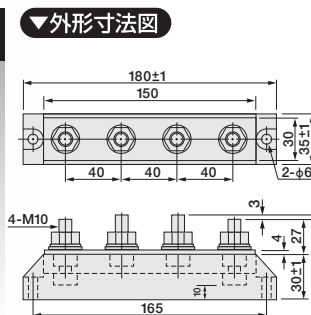
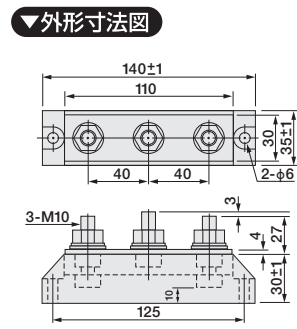
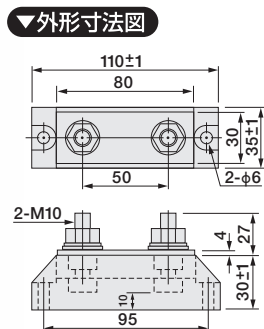
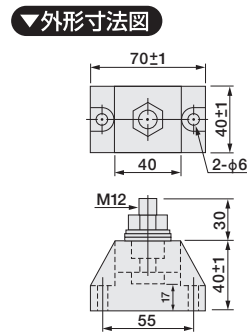
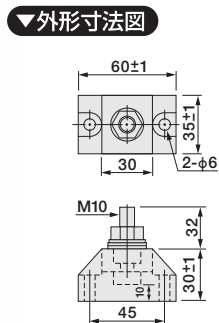
- 1A:一つ穴中型(M10)
- 1B:一つ穴大型(M12)
- 2:二つ穴中型(M10)
- 3:三つ穴中型(M10)
- 4:四つ穴中型(M10)
- 5:五つ穴中型(M10)

〈形番体系〉

T B ① ② — ③

③樹脂色
B:黒
G:緑

②ボルト有無
なし:ボルト無
BS:ボルト付
ニツ穴以上には
銅帯が付属します。



〈形番一覧表〉

型式	穴数					穴径		ボルト		色		銅バー				質量 (g)
	1	2	3	4	5	M10	M12	無	有	黒	緑	t	w	断面積(mm ²)	定格電流(A) ^(注2)	
T B 1 A - B	○					○		○		○		—	—	—	—	36
T B 1 A - G	○					○		○			○	—	—	—	—	—
TB1ABS-B	○								○	○		—	—	—	300	101
TB1ABS-G	○								○		○	—	—	—	(注1)	—
T B 1 B - B	○						○	○		○		—	—	—	—	56
T B 1 B - G	○						○	○			○	—	—	—	—	—
TB1BBS-B	○								○	○		—	—	—	300	159
TB1BBS-G	○								○		○	—	—	—	(注1)	—
T B 2 - B		○				○		○		○		—	—	—	—	62
T B 2 - G		○				○		○			○	—	—	—	—	—
TB2BS-B		○				○			○	○		4	30	120	300	261
TB2BS-G		○				○			○		○	—	—	—	—	—
T B 3 - B			○			○		○		○		—	—	—	—	79
T B 3 - G			○			○		○			○	—	—	—	—	—
TB3BS-B			○			○			○	○		4	30	120	300	352
TB3BS-G			○			○			○		○	—	—	—	—	—
T B 4 - B				○		○		○		○		—	—	—	—	97
T B 4 - G				○		○		○			○	—	—	—	—	—
TB4BS-B				○		○			○	○		4	30	120	300	449
TB4BS-G				○		○			○		○	—	—	—	—	—
T B 5 - B					○	○		○		○		—	—	—	—	86
T B 5 - G					○	○		○			○	—	—	—	—	—
TB5BS-B					○	○			○	○		4	30	120	300	463
TB5BS-G					○	○			○		○	—	—	—	—	—

(注1) 穴数一つのボルト付には銅帯は付属しませんので、ボルト部分の定格電流を示します。

(注2) 定格電流はJISC4620によります。

TB形接地端子台

写真は「緑」の場合です。

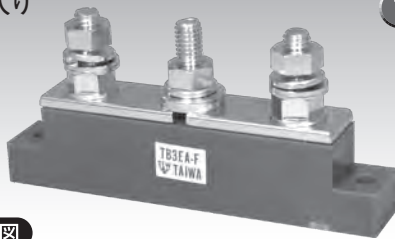
TB3EA-F形

●銅帯3×15 45□

1箱20個入り

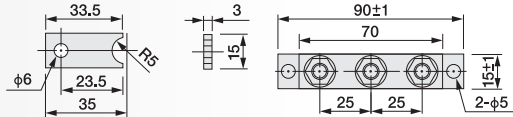
フロント式

(注1)

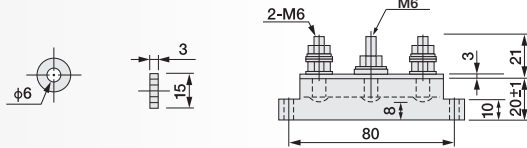


▼外形寸法図

固定バー



渡りフッシャ



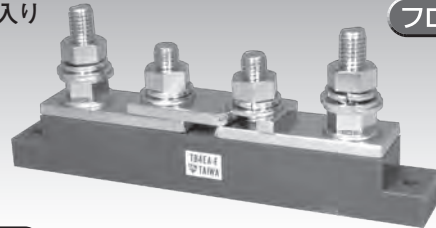
TB4EA-F形

●銅帯4×20/80□

1箱20個入り

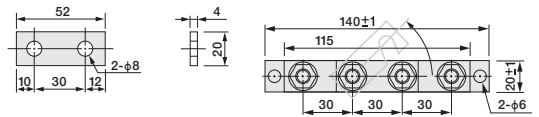
フロント式

(注1)

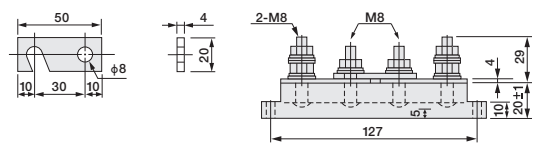


▼外形寸法図

固定バー



可動バー

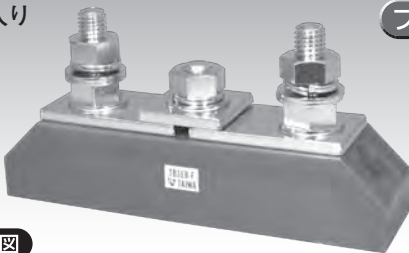


TB3EB-F形

●銅帯4×30 120□

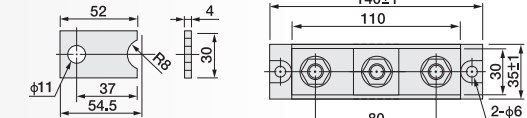
1箱10個入り

フロント式

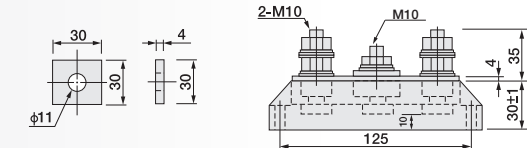


▼外形寸法図

固定バー



渡りバー

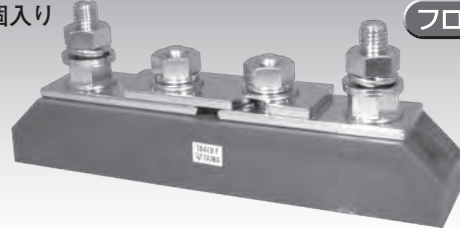


TB4EB-F形

●銅帯4×30/120□

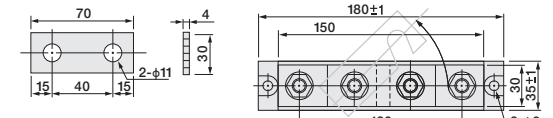
1箱10個入り

フロント式

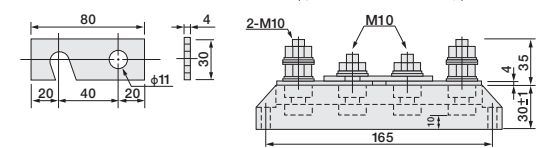


▼外形寸法図

固定バー



可動バー



TB3EB-B形

●銅帯4×30 120□

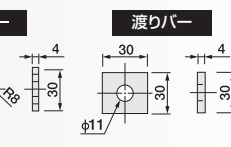
1箱5個入り

バック式

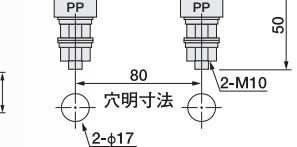


▼外形寸法図

固定バー



渡りバー

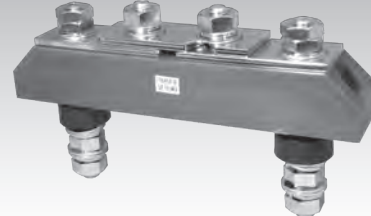


TB4EB-B形

●銅帯4×30/120□

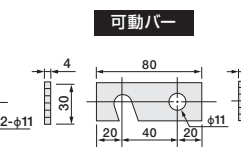
1箱5個入り

バック式

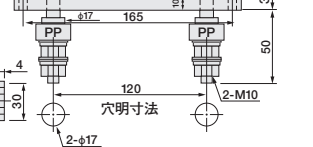


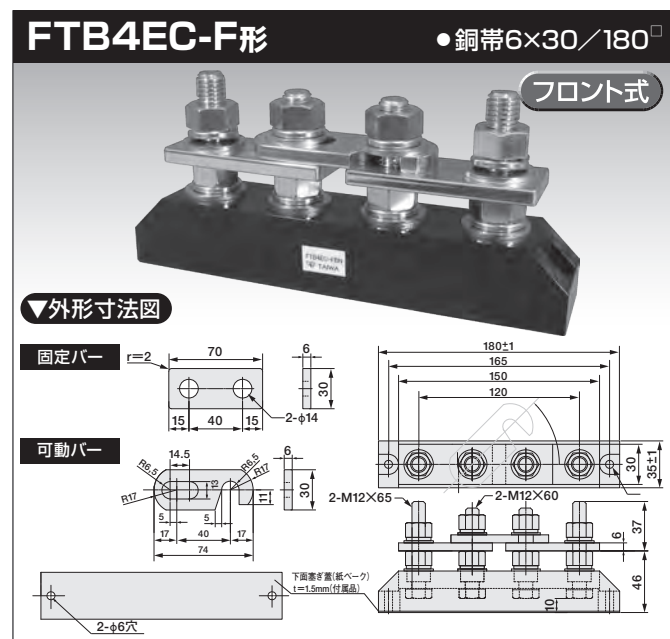
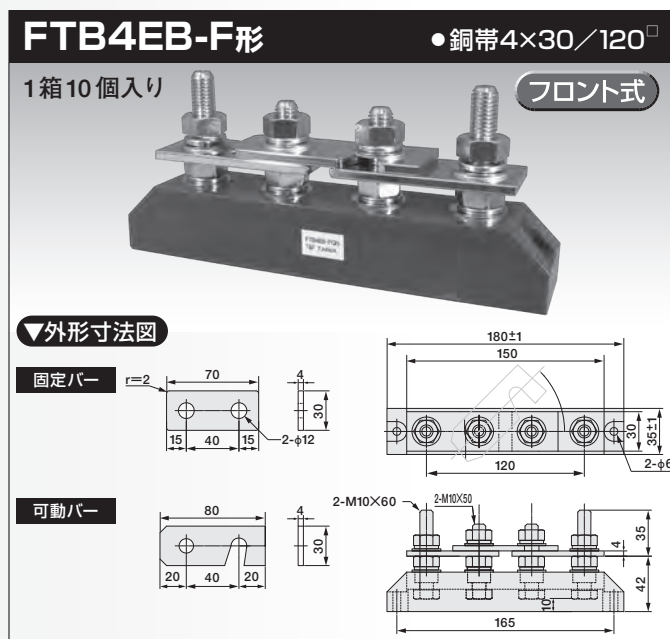
▼外形寸法図

固定バー



可動バー





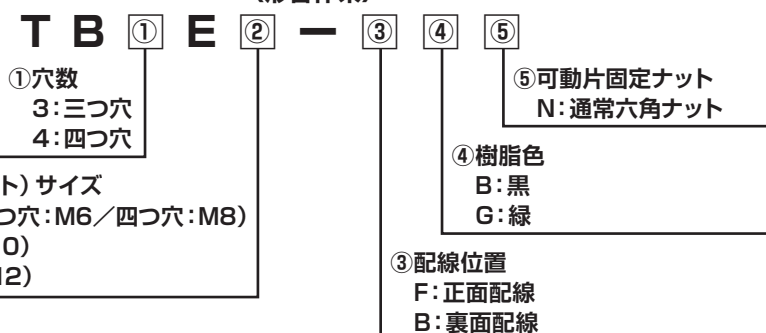
〈用途〉

電気室の機器および回路の A～D 種接地として御使用下さい。

〈仕様〉

本体材質:ABS樹脂
銅バー:純銅C1100(ニッケルメッキ)
両側ボルト、ワッシャ、ナット、中側ナット:真鍮(ニッケルメッキ)
中側ボルト、ワッシャ、鉄(ニッケルメッキ)
FTB□は中側ナットのみ真鍮(ニッケルメッキ)、その他は全て鉄(ニッケルメッキ)
(公共建築標準図の平成25年版より中側ナットは蝶ナットから六角ナットに変更されたため、蝶ナットは販売終了しました。)

〈形番体系〉



〈形番一覧表〉


型式	穴数		ボルトサイズ				配線位置		色		ナット種類	銅バー				質量(g)
	3	4	M6	M8	M10	M12	正面	裏面	黒	緑	六角	t	w	断面積(mm ²)	定格電流(A) ^(注2)	
TB3EA-FBN	○		○				○		○		○	3	15	45	150	91
TB3EA-FGN	○		○				○			○	○					
TB3EB-FBN	○				○		○		○		○	4	30	120	300	440
TB3EB-FGN	○				○		○			○	○					
TB3EB-BBN	○				○			○	○		○	4	30	120	200	544
TB3EB-BGN	○				○			○		○	○					
TB4EA-FBN		○		○			○		○		○	4	20	80	200	273
TB4EA-FGN		○		○			○			○	○					
TB4EB-FBN		○			○		○		○		○	4	30	120	300	596
TB4EB-FGN		○			○		○			○	○					
TB4EB-BBN		○			○			○	○		○	4	30	120	200	700
TB4EB-BGN		○			○			○		○	○					
FTB4EB-FBN		○			○		○		○		○	4	30	120	300	602
FTB4EB-FGN		○			○		○			○	○					
FTB4EC-FBN		○				○	○		○		○	6	30	180	400	843
FTB4EC-FGN		○				○	○			○	○					

(注1) 筐体などの金属部に直接取付けると充電部との空間距離が10mm未満となりますので、取付方法に配慮して下さい。

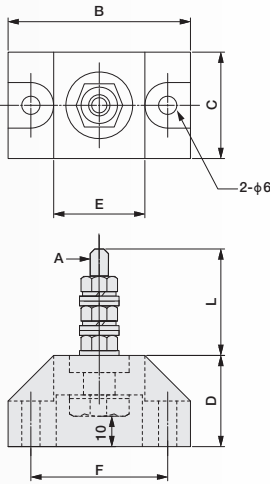
(注2) 定格電流はJISC4620によります。

TB形スタッド端子台


STB1A-□M10形



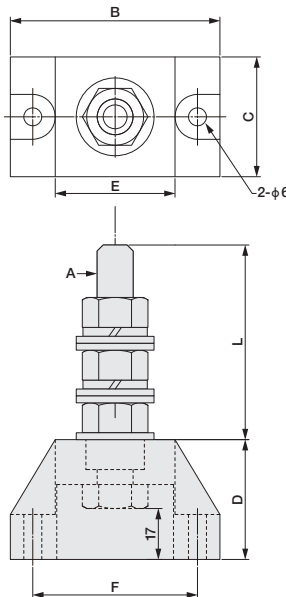
▼外形寸法図



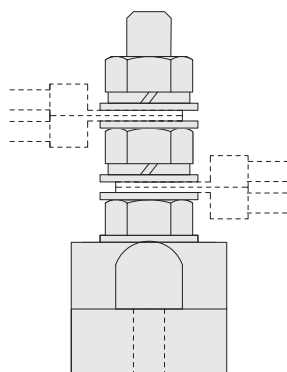
STB1B-□M12形



▼外形寸法図



▼分岐接続図（4回路接続例）



- 〈特長〉
- 1.単極（1P）のコンパクトサイズで最大3分岐（母線数含み4回路接続）が可能
 - 2.取付スペースは最少で、任意の方向から接続可能
 - 3.ネジ径サイズは、M6、M8、M10、M12
 - 4.樹脂色は黒と緑

〈仕様〉
本体材質:ABS樹脂
ボルト類材質:フレーム結合用ナット、ワッシャは鉄（ニッケルメッキ）
その他のすべてのボルト、ナットは真鍮（ニッケルメッキ）
定格電圧:600V

〈形式〉				
S	T	B	1	A - B M 6
				スタッド形1P端子台
				ボルトサイズ A:中形、B:大形
				色 B:黒 G:緑
				ボルト径 M6、M8、M10、M12

〈形番一覧表〉

型式	色	定格電流 (A)	A	B	C	D	E	F	L	質量 (g)
STB1A-BM6	黒	150	M6	60	35	30	30	45	35	65
STB1A-GM6	緑	150	M6	60	35	30	30	45	35	65
STB1A-BM8	黒	200	M8	60	35	30	30	45	45	95
STB1A-GM8	緑	200	M8	60	35	30	30	45	45	95
STB1A-BM10	黒	300	M10	60	35	30	30	45	55	150
STB1A-GM10	緑	300	M10	60	35	30	30	45	55	150
STB1B-BM12	黒	400	M12	70	40	40	40	55	65	240
STB1B-GM12	緑	400	M12	70	40	40	40	55	65	240

分電盤用銅帯 MB形

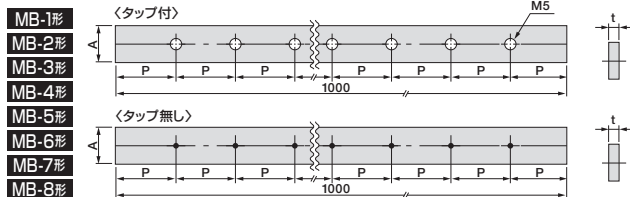
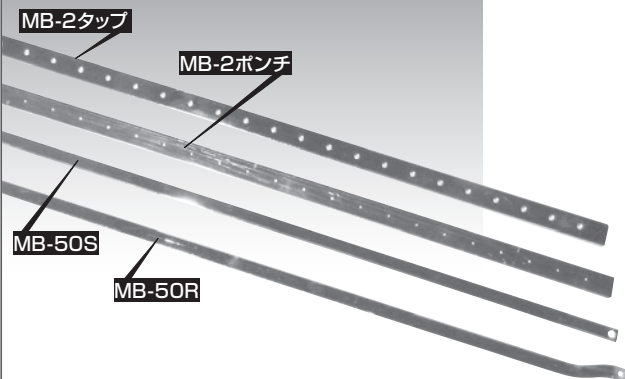
●材質:純銅C1100ニッケル3号メッキ

※ご注文の際は(タップ・ボンチ)をご指定ください。

●特殊仕様の製作も承ります。

MB-□形/MB-50S形/MB-100S形/
MB-50R形/MB-100R形

▼外形寸法図

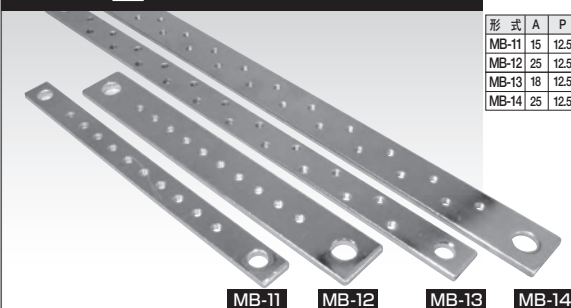


形 式	t	A	P	断面積	定格電流 (A)	許容電流 (A)	1袋入り数	種 類
MB-1	4	25	50	100□	225	225	10	センターボンチ または、タップ付
MB-2	5	20	25	100□	225	225	10	
MB-3	3	15	25	45□	125	125	10	
MB-4	3	12	25	36□	100	100	10	
MB-5	4	15	25	60□	150	150	10	
MB-6	6	20	25	120□	250	250	10	
MB-7	5	25	25	125□	250	250	10	
MB-8	8	25	25	200□	400	400	5	

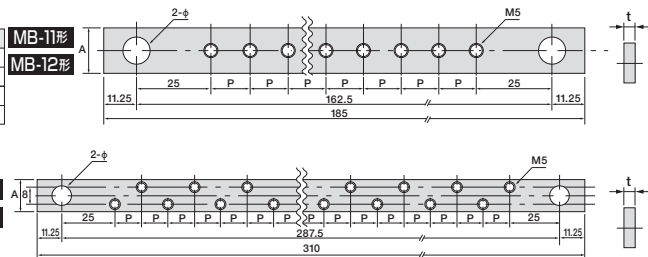
※センターボンチかタップ付のいずれかを指定して下さい。 ※L=1250mm製作も可

MB-1□形

▼外形寸法図



形 式	A	P	φ	t	定格電流 (A)	許容電流 (A)
MB-11	15	12.5	8.5	4	150	150
MB-12	25	12.5	10.5	4	225	225
MB-13	18	12.5	8.5	4	150	200
MB-14	25	12.5	10.5	4	225	225



(注) 定格電流はJISC8480:2016、許容電流はメーカー試験結果によります。

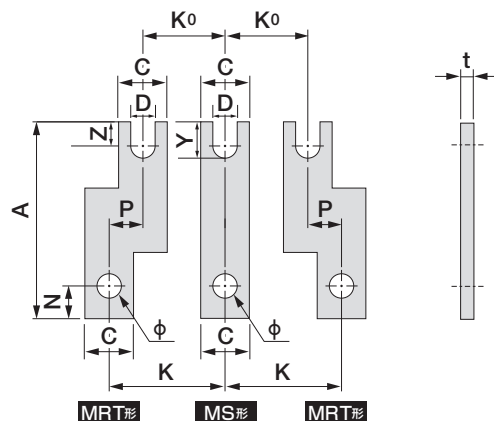
母線銅帯取付用バー寸法図

■ MRT・MS形

特殊仕様の製作も承ります。

形 式	L	ピッチ間 K ₀ -K	定格電流 [A]	許容電流 [A]	M	A	C	D	φ	N	t	P	Y	Z
MS50-2 MRT50-2	208	25-35	100	100	158	50	12	5.5	5.5	8	3	10	9	6
MS100-5 MRT100-5		25-35	150	150	158	60	15	8.5	8.5	10	4	10	12	8
MS100-4 MRT100-4		30-35	150	150	158	60	15	8.5	8.5	10	4	5	12	8
MS50-2-1 MRT50-2-1	190	25-30	100	100	140	50	12	5.5	5.5	8	3	5	9	6
MS100-5-1 MRT100-5-1		25-30	150	150	140	60	15	8.5	8.5	10	4	5	12	8
MS200-4-1 MRT200-4-1		35-30	250	250	140	70	20	8.5	8.5	10	6	5	14	10

定格電流はJISC8480:2016、許容電流はメーカー試験結果によります。

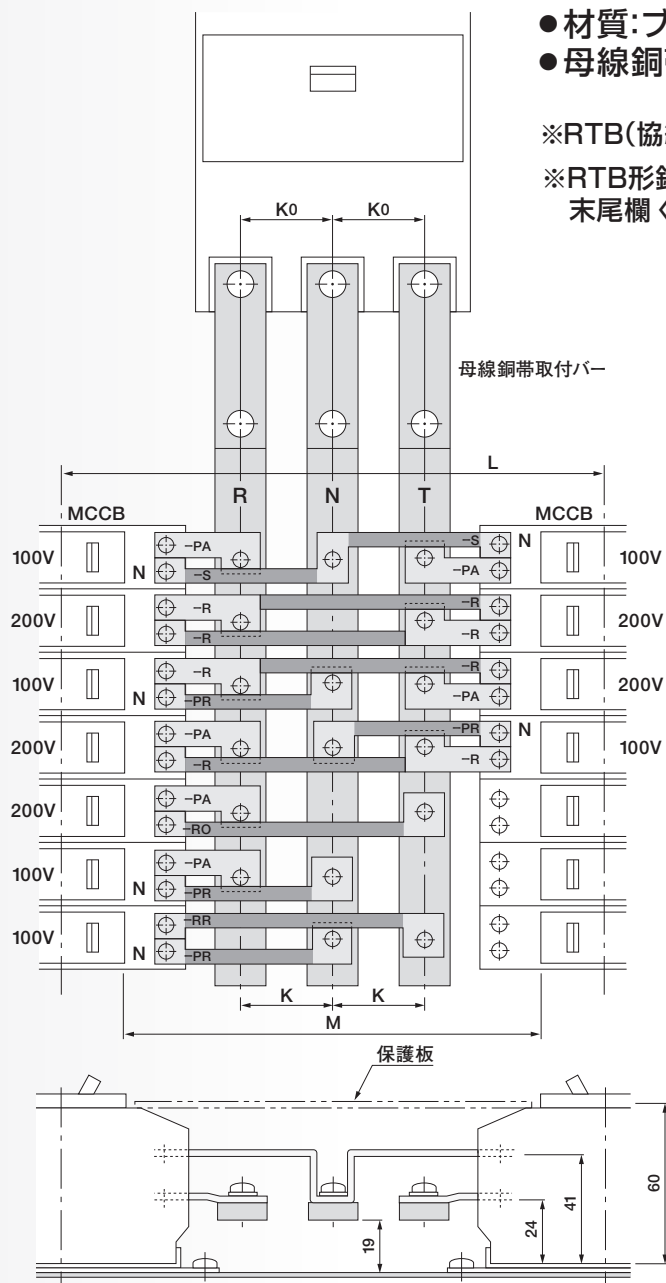


DB形渡り銅帯組立例

- 材質:ブスバーC1100(ニッケルメッキ)
- 母線銅帯の取付け段差が無く、作業効率が向上します。

※RTB(協約形)との相互、組合せ使用可能です。

※RTB形銅帯と共用する場合は、P17〈分電盤用銅帯寸法図表〉
末尾欄〈DB形と共用可能な銅帯形式〉をご指定ください。



組合せ銅帯の形式

DB-L -S
DB-L -PA×2

DB-L -R
×2

DB-L -R
DB-L -PR
DB-L -PA

DB-L -R
DB-L -PR
DB-L -PA

DB-L -RO
DB-L -PA

DB-L -PR
DB-L -PA

DB-L -RR
DB-L -PR

内にピッチ190・208
・260が入ります。

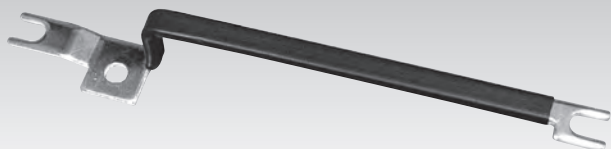
分電盤用銅帯 〈コンパクトブレーカー用〉 ●3相4線式

DB形渡り銅帯寸法図

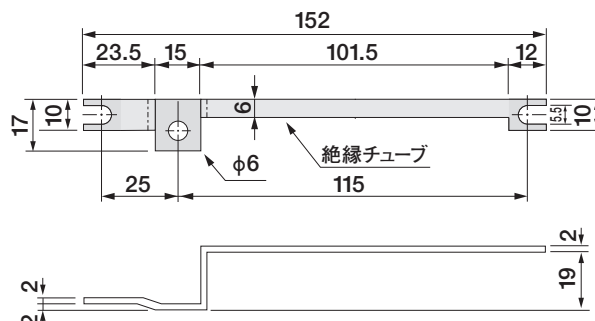
DB-L220-RN形

1箱100本入り

定格電流 **30A**
許容電流 **40A** (注)



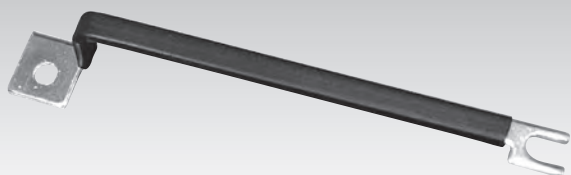
▼外形寸法図



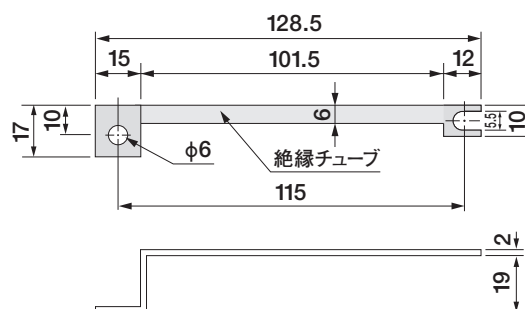
DB-L220-R0形

1箱100本入り

定格電流 **30A**
許容電流 **40A** (注)



▼外形寸法図



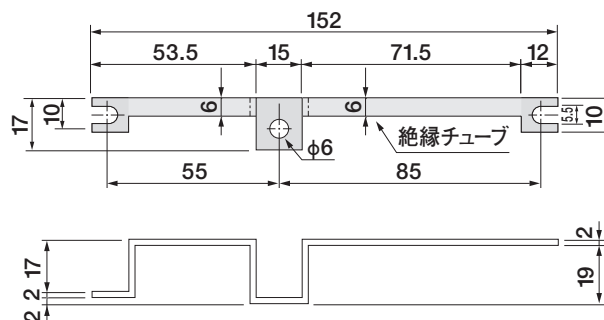
DB-L220-S形

1箱100本入り

定格電流 **30A**
許容電流 **40A** (注)



▼外形寸法図



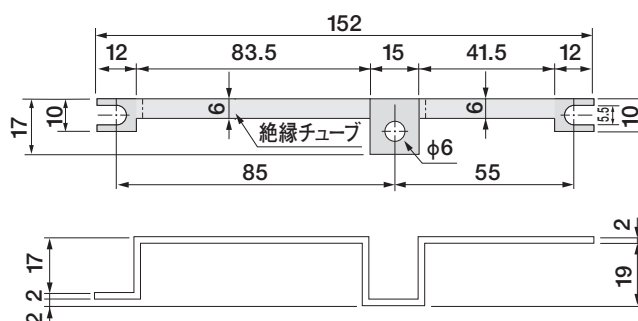
DB-L220-T形

1箱100本入り

定格電流 **30A**
許容電流 **40A** (注)



▼外形寸法図



(注) 定格電流はJISC8480:2016、許容電流はメーカー試験結果によります。
※お断りなく、寸法・仕様を変更することがありますのでご了承ください。

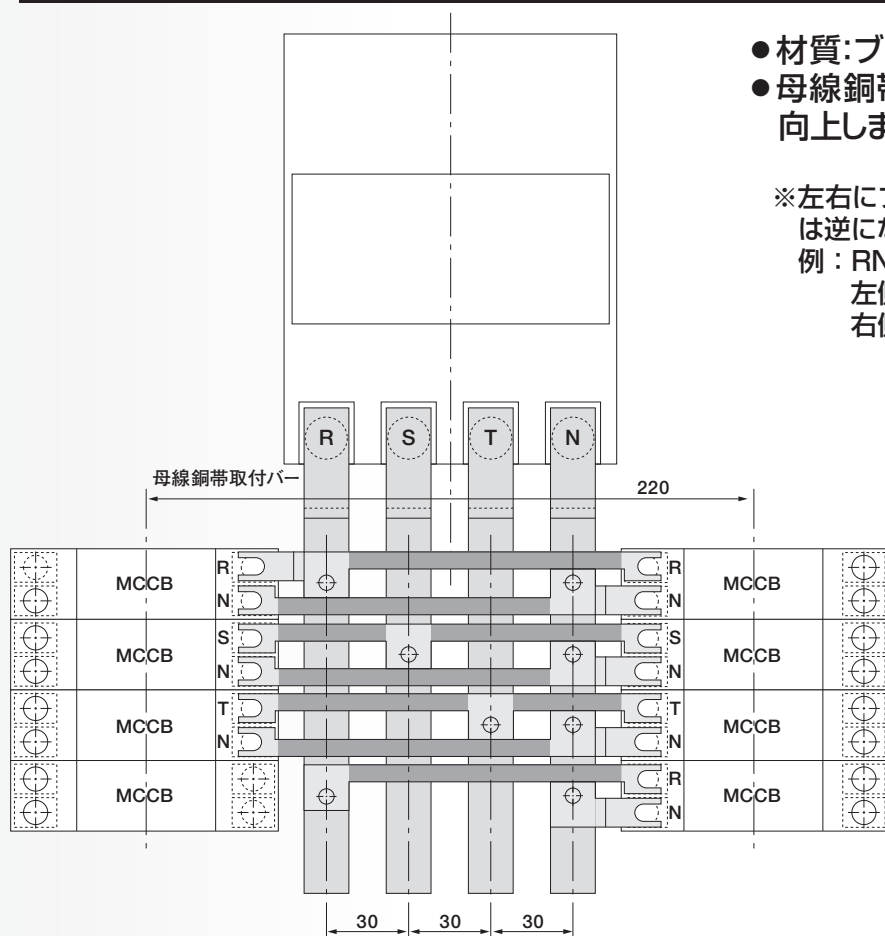
DB形渡り銅帯組立例

- 材質:ブスバーC1100(ニッケルメッキ)
- 母線銅帯の取付け段差が無く、作業効率が向上します。

※左右にブレーカを配置する場合、左右で相の並びは逆になります。

例：RN相100Vの場合

左側のブレーカ 上極(左):N 下極(右):R
右側のブレーカ 上極(左):R 下極(右):N

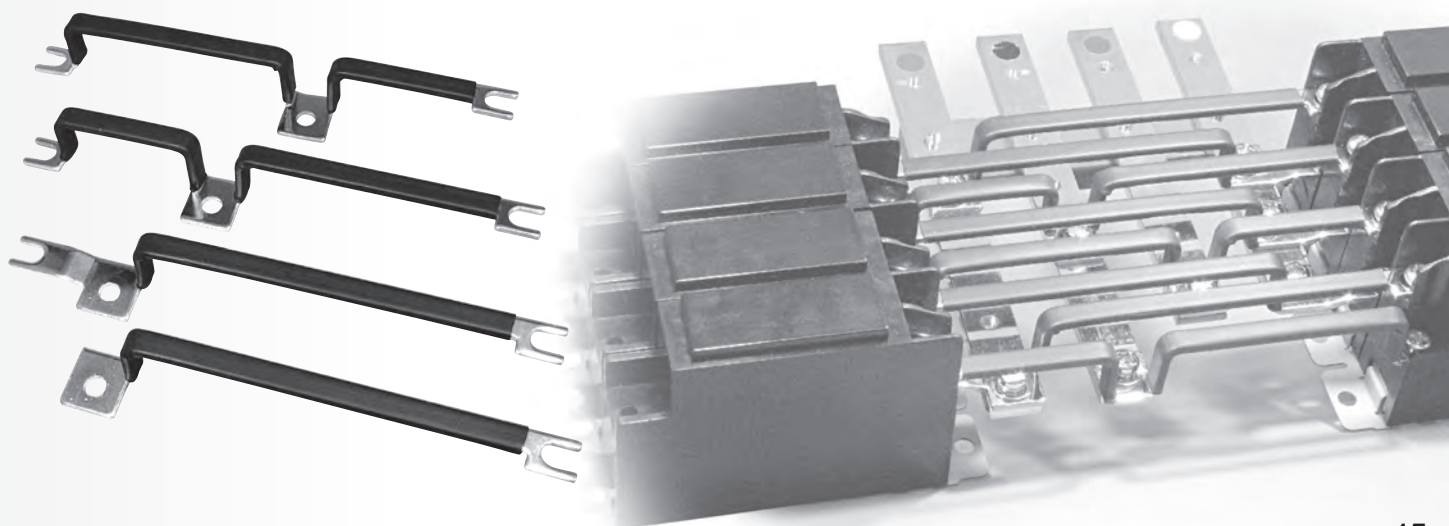
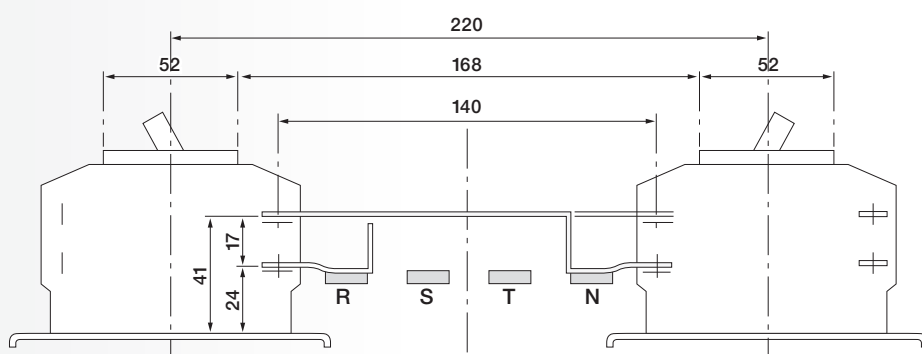


組合せ銅帯の形式

DB-L220-RN
DB-L220-RN
DB-L220-S
DB-L220-RN
DB-L220-T
DB-L220-RN
DB-L220-RO
DB-L190-PA

片側のみ接続の場合の銅帯の形式

形 式	左側のみ	右側のみ
DB-L190-PA	R	N
DB-L190-PR	—	T
DB-L190-RR	T	—
DB-L190-RO	—	S
DB-L220-RO	N	R



分電盤用銅帯

●材質:純銅C1100ニッケル3号メッキ

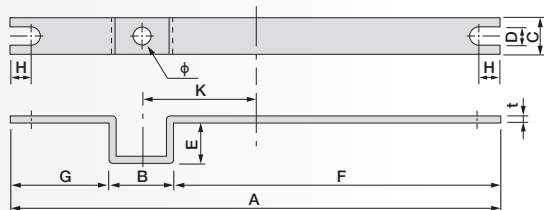
RTB形渡り銅帯寸法図

RTB-□形

1箱100本入り

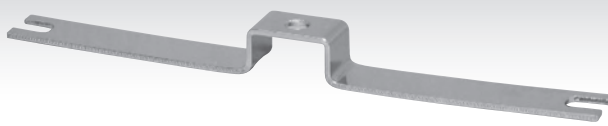


▼外形寸法図

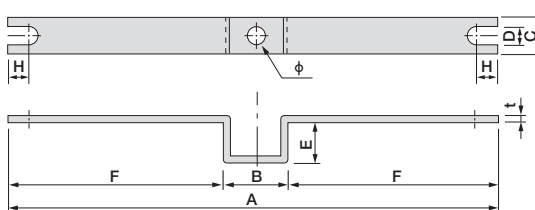


SB-□形

1箱100本入り

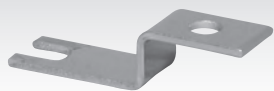


▼外形寸法図

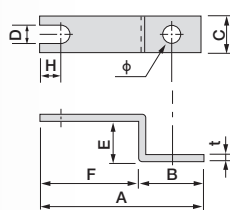


1PA-□形

1箱100本入り(ただし-3、-30、
-201、-301のみ200本入り)



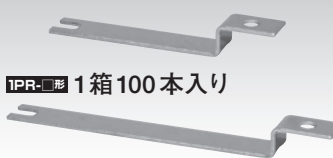
▼外形寸法図



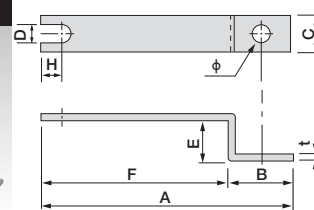
1PS-□形/1PR-□形

1PS-□形 1箱100本入り

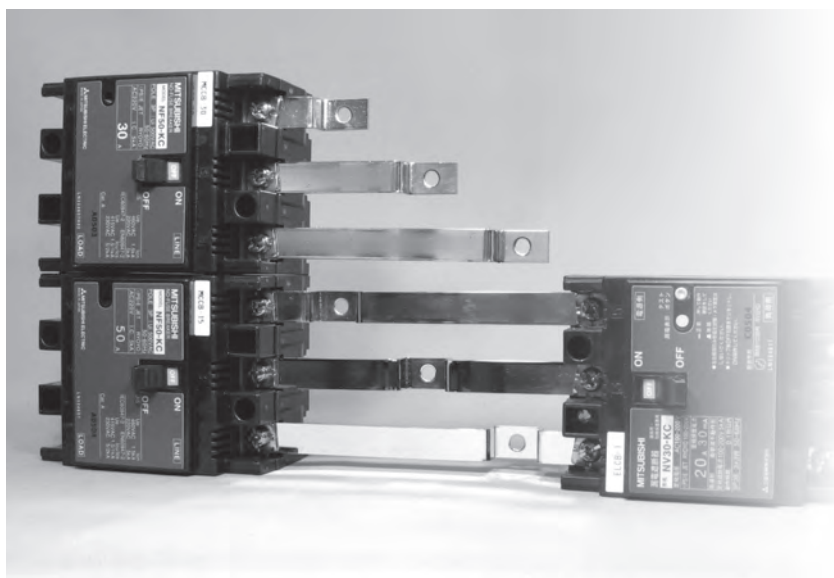
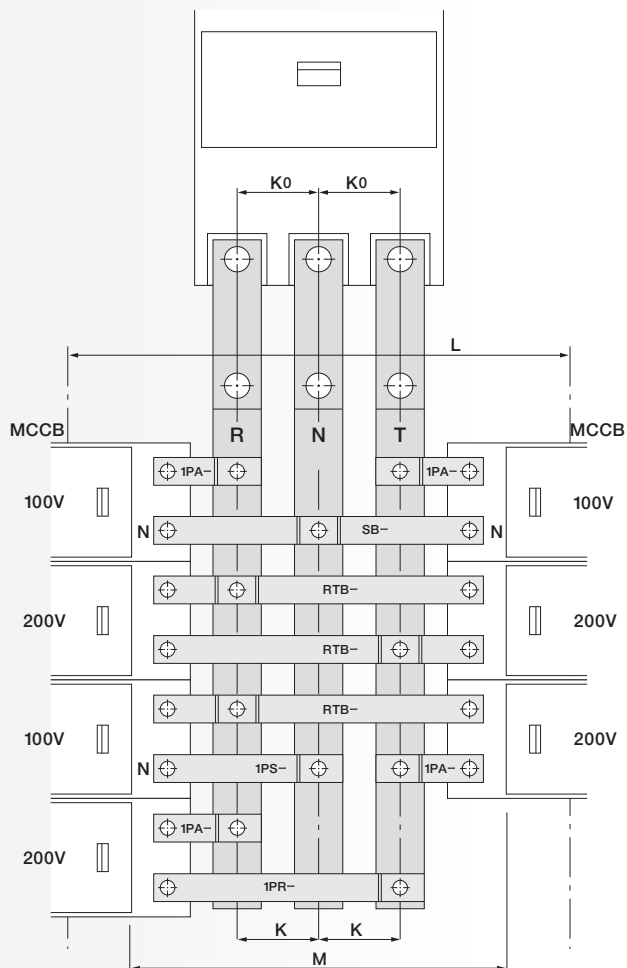
1PR-□形 1箱100本入り



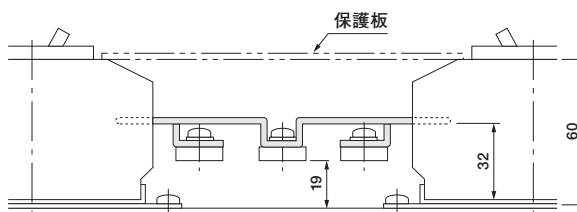
▼外形寸法図



RTB形渡り銅帯組立例



●材質:純銅C1100ニッケル3号メッキ



分電盤用銅帯寸法表

形式末尾のK(< >表示)は受注生産品です。また、その他特殊仕様の製作も承ります。

形 式	一 般 仕 様 寸 法					各 部 寸 法													DB形と 共用可能銅帯型式	MCB ピッチ L
	母線ピッチ K	MCBブーム [A]	定格電流 (A)	許容電流 (A)	M	A	B	t	C	断面積	D	E	F	G	H	φ				
R T B S B 1 P A -301 1 P S 1 P R	25	50	50	50	140	122 43.5 68.5 93.5	15	1.5	12	18□	5.5	10	78.5 53.5 28.5 53.5	28.5	6	5.5	—	190		
R T B S B 1 P A -3 1 P S 1 P R	30	50	50	50	140	122 41 71 101	20	1.5	12	18□	5.5	10	81 51 21 51	21	6	5.5				
R T B S B 1 P A -30 1 P S 1 P R	30	50	50	50	140	122 38.5 68.5 98.5	15	1.5	12	18□	5.5	10	83.5 53.5 23.5 53.5	23.5	6	5.5				
R T B S B 1 P A -211 1 P S 1 P R	30	50	50	50	158	140 48 78 108	16	1.5	12	18□	5.5	10	92 62 32 62	32	6	5.5	—	208		
R T B S B 1 P A -2 1 P S 1 P R	35	50	50	50	158	140 47.5 82.5 117.5	25	1.5	12	18□	5.5	10	92.5 57.5 22.5 57.5	22.5	6	5.5				
R T B S B 1 P A -201 1 P S 1 P R	35	50	50	50	158	140 45 80 115	20	1.5	12	18□	5.5	10	95 60 25 60	25	6	5.5				
R T B S B 1 P A -21 1 P S 1 P R	35	100	90	100	158	140 47.5 82.5 117.5	25	2	15	30□	8.5	10	92.5 57.5 22.5 57.5	22.5	7	6.5				
R T B S B 1 P A -10 1 P S 1 P R	30	50	70	70	170	152 54 85 115	18	2	12	24□	5.5	12	97 67 36 67	37	6	5.5	—	220		
R T B S B 1 P A -111 1 P S 1 P R	30	50	50	50	180	162 59 89 119	16	1.5	12	18□	5.5	12	103 73 43 73	43	6	5.5				
R T B S B 1 P A -20 1 P S 1 P R	35	50	70	70	180	162 56 91 126	20	2	12	24□	5.5	12	106 71 36 71	36	6	5.5				
R T B S B 1 P A -22 1 P S 1 P R	35	100	125	125	180	162 58 93 128	24	3	15	45□	8.5	12	104 69 34 69	34	7	6.5				
R T B S B 1 P A -1 1 P S 1 P R	40	50	70	70	180	162 53 93.5 134	25	2	12	24□	5.5	12	104 109 68.5 28	28	6	5.5	—	230		
R T B S B 1 P A -11 1 P S 1 P R	40	100	90	100	180	162 53 93.5 134	25	2	15	30□	8.5	12	109 68.5 28 68.5	28	7	6.5				
R T B S B 1 P A -40 1 P S 1 P R	44	50	70	70	210	192 64.5 108.5 152.5	25	2	12	24□	5.5	12	127.5 83.5 39.5 83.5	39.5	6	5.5				
R T B S B 1 P A -41 1 P S 1 P R	44	100	125	125	210	192 67 111 155	30	3	15	45□	8.5	12	125 81 37 81	37	7	6.5				

定格電流はJISC8480:2016,許容電流はメーカー試験結果によります。

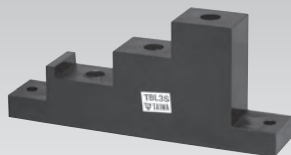
TBL形支持台

- 材質:ABS樹脂
- 本体色:黒

TBL-3S形／TBL-3M1形／TBL-3M2形／TBL-3L形

1箱各20個入り

TBL-3S形



TBL-3M1形



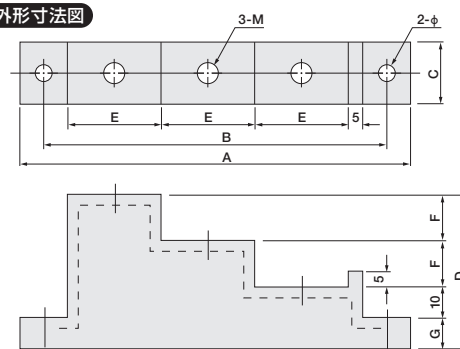
TBL-3M2形



TBL-3L形

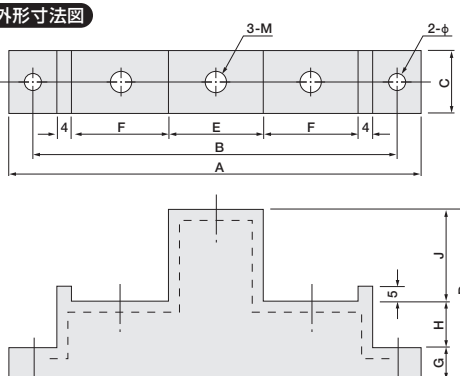


▼外形寸法図



形 式	A	B	C	D	E	F	G	M	φ
TBL-3S	116	104	20	50	25	15	10	6	5
TBL-3M1	125	110	20	50	30	15	10	6	5
TBL-3M2	140	125	20	50	35	15	10	6	5
TBL-3L	155	140	30	75	40	25	15	8	6

▼外形寸法図



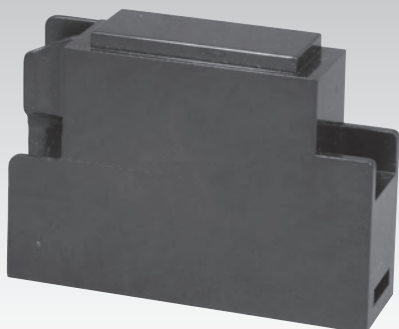
形 式	A	B	C	D	E	F	G	H	J	M	φ
TBL-5S	130	115	20	55	30	31	10	15	30	6	5
TBL-5L	190	175	30	75	50	51	15	20	40	8	6

スペースカバー

- 材質:ABS樹脂 燃焼性 UL-94HB
- 本体色:黒

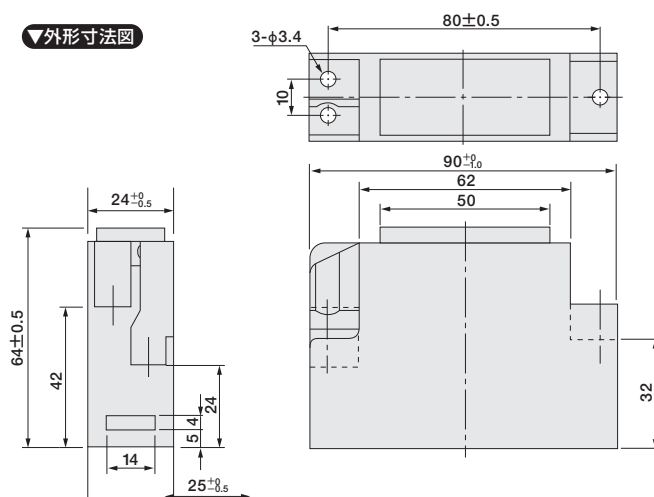
MCB-S₂形

1箱各100個入り



MCCB用スペースカバー

▼外形寸法図



絶縁ポスト

●保護カバーの固定用としてご使用ください。(耐荷重1kg/1本 以下)

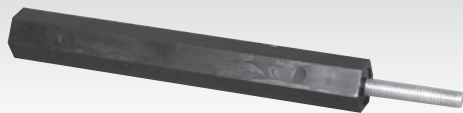
絶縁ポスト ●材質:ABS樹脂/燃焼性UL-94HB

PST-11形/PST-21形

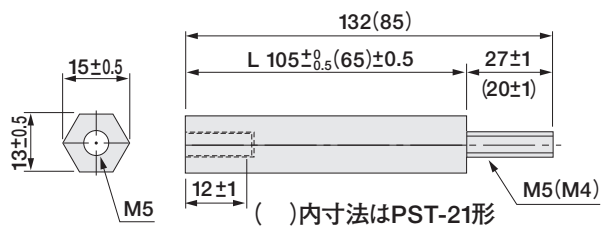
1箱各100本入り

定格電圧 AC600V

PST-11形



▼外形寸法図

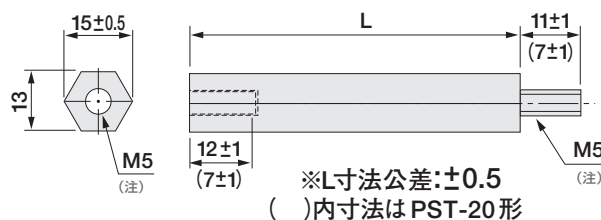


PST-20形/PST-25形/PST-30形 PST-40形/PST-55形/PST-60形 PST-80形/PST-95形/PST-100形

定格電圧 AC600V



▼外形寸法図



形 式	L	1箱入り数	形 式	L	1箱入り数
PST-20	20	200	PST-60	60	100
PST-25	25	200	PST-80	80	100
PST-30	30	200	PST-95	95	100
PST-40	40	100	PST-100	100	100
PST-55	55	100			

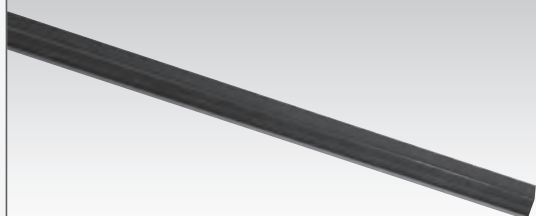
(注)M4タイプもあります。

硬質塩ビ棒 ●材質:硬質塩化ビニール樹脂

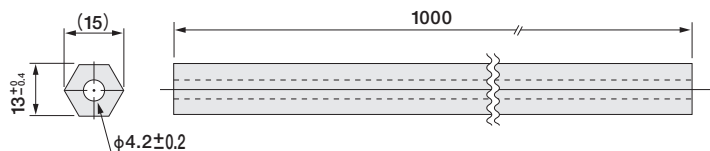
PVB形

1箱50本入り

定格電圧 AC600V



▼外形寸法図



低圧クリート

●材質:PP樹脂

性能

- 定格電圧:AC600V
- 商用周波耐電圧:2500V/1分間異常なし

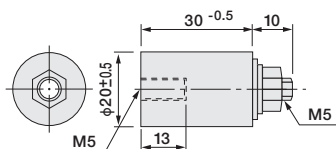
●分・配電盤、制御盤の機器取付絶縁台座としてご使用下さい。

TBL-1形/TBL-1N形

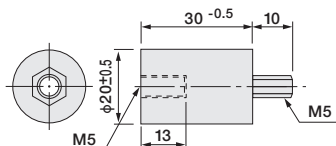
1箱100個入り



▼外形寸法図 TBL-1形

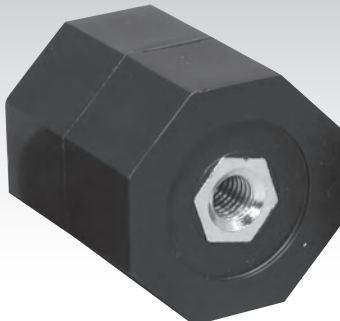


▼外形寸法図 TBL-1N形

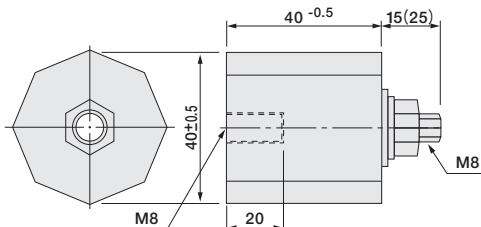


TBL-2形/TBL-2N形 TBL-2-25形/TBL-2-25N形

1箱100個入り

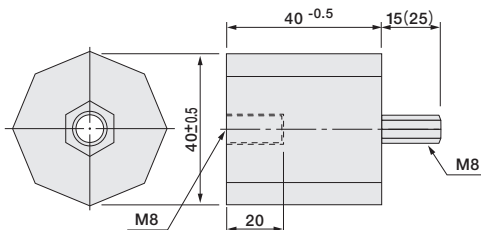


▼外形寸法図 TBL-2形/TBL-2-25形



()内寸法はTBL-2-25形

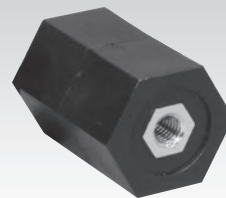
▼外形寸法図 TBL-2N形/TBL-2-25N形



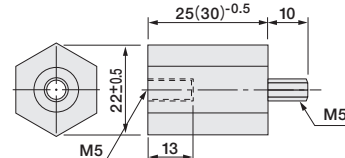
()内寸法はTBL-2-25N形

TBL-25形/TBL-30形

1箱100個入り



▼外形寸法図



()内寸法はTBL-30形

TP形高圧絶縁電線用支持物(屋内用) ●材質:PP樹脂 ●本体色:黒

TPN-A、TP-C形<キュービクル式非常電源専用受電設備認定規格適合品>

<特長>

- 1.電線被覆全周が、アダプタ内径全面に密着し電線被覆を痛めることなく安全に保持できます。
- 2.電氣的絶縁度が非常に高く、且つ耐候性に特に優れております。
- 3.ナット・ボルトがインサートされているので、接地金属体と電線距離が充分確保されます。
- 4.外部圧力、周囲温度の高低による亀裂変形が殆どありません。
- 5.上部押えが回転構造になっていますから、作業が極めて容易で非常に能率的です。

<性能> JIS C4620キュービクル式高圧受電設備の電線支持物規定に適合

温度サイクル	高温(90℃)2時間……低温(-20℃)2時間 3回異常なし。
曲げ耐荷重	100kgf 異常なし。
商用周波耐電圧	22kV/1分 異常なし。
雷インパルス耐電圧	60kV正負 各15回 異常なし。 使用導体: TPN-AはKIP 38mm ² TP-CはKIP 100mm ²

TPN-A形

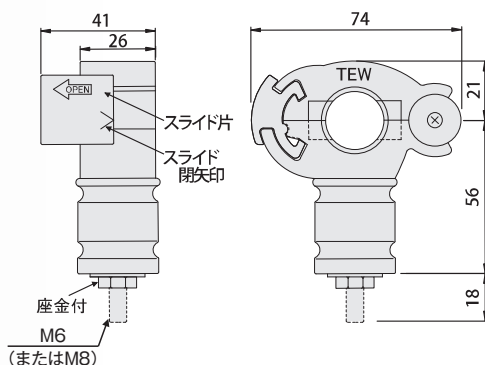
1箱100個入り



認定キュービクル適合品

- スライド片の操作のみで電線装着が可能です。作業時間の短縮改善にご活用下さい。
- ネジ、ナット類の材質(上部・下部):鉄(クロメートメッキ)

▼外形寸法図



TPN-A形と電線との関係

(ご注文の際は形式をご指定ください。専用アダプタが付属します。)

形式	電線サイズ	電線種類	仕上外径(mm)	アダプタNO.	R
TPN-A-2S	14mm ²	KIP	13mm	2S	6.5
TPN-A-3S	22	"	14	3S	7
TPN-A-4S	38	"	16	4S	8
TPN-A-5S	60	"	18	5S	9

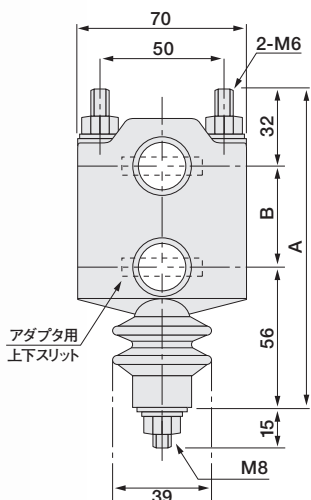
※取付ネジはM6とM8のいずれかを指定して下さい。
(指定がない場合はM6となります)

TP-W形

1箱50個入り



▼外形寸法図



- TP-W1形は電線相互間が20mm以上あるので異相電線2本の固定に使えます。
- TP-W2形は電線相互間が15~20mmとなるので異相電線には使えません。
- ネジ、ナット類の材質(上部・下部):鉄(クロメートメッキ)

TP-W形と電線との関係

(ご注文の際は形式をご指定ください。専用アダプタが付属します。)

形式	A	B	電線サイズ(mm)	電線種類	仕上外径(mm)	アダプタNO.	R
TP-W1-2S	128	40	14	KIP	13	2S	6.5
TP-W1-3S			22		14	3S	7
TP-W1-4S			38		16	4S	8
TP-W1-5S			60		18	5S	9
TP-W1-6			100		21	不要	
TP-W2-2S	113	25	14		13	2S	6.5
TP-W2-3S			22		14	3S	7
TP-W2-4S			38		16	4S	8
TP-W2-5S			60		18	5S	9
TP-W2-6			100		21	不要	

※認定キュービクルには使用できません。

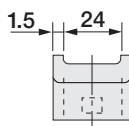
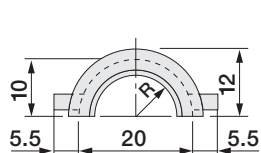
■アダプタ (TPN-A形用/TP-W形用)

1袋各50組(100個)入り



▼外形寸法図

- 材質: エラストマー



アダプタR寸法		
TP-W1-2S	6.5	
TP-W1-3S	7	
TP-W1-4S	8	
TP-W1-5S	9	
TP-W1-6	不要	
アダプタR寸法		
TPN-A-2S	6.5	TP-W2-2S
TPN-A-3S	7	TP-W2-3S
TPN-A-4S	8	TP-W2-4S
TPN-A-5S	9	TP-W2-5S
		TP-W2-6

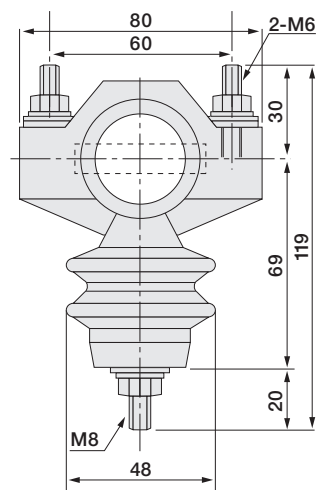
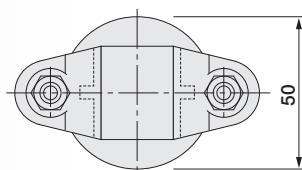
TP-C形

1箱50個入り

認定キュービクル適合品



▼外形寸法図



TP-C形と電線との関係

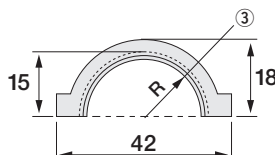
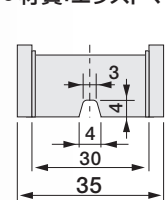
(ご注文の際は形式をご指定ください。専用アダプタが付属します。)

形 式	電 線			ア ダ プ タ	
	サイズ	種 類	仕上外径	NO.	R
TP-C-6S	100mm ²	KIP	21mm	6S	10.5
TP-C-7S	150	"	25	7S	12.5
TP-C-8S	200	"	28	8S	14
TP-C-9	250	"	30	不 要	

●ネジ、ナット類の
材質(上部・下部)
: 鉄(クロメートメッキ)

▼TP-C形アダプタ外形

●材質: エラストマー



TP-C-	R	KIP	KIP
	③	mm	外径
6S	10.5	100	φ21
7S	12.5	150	25
8S	14	200	28
9	—	250	30

TP-L形/TP-F形

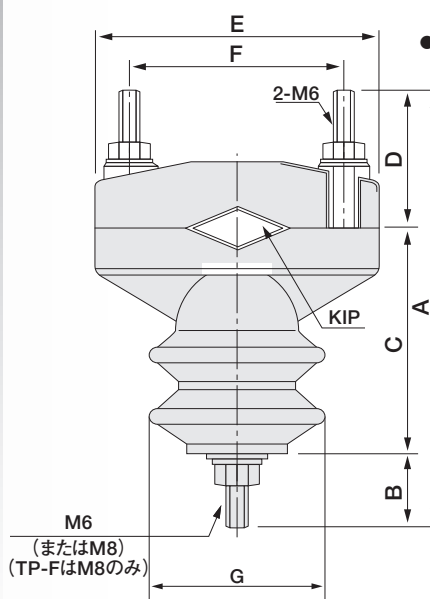
1箱50個入り 100個入り



※認定キュービクルには使用できません。

▼外形寸法図

電線支持用(フリーサイズ)



- アダプタ無しで8~150mm²/5.5~100mm²の幅広い電線サイズに適用できます。管理部材の削減にご活用下さい。
- 電線の絶縁体に変形しますので、締付けすぎに注意して下さい。
- ネジ、ナット類の材質(上部・下部): 鉄(クロメートメッキ)

形 式	A	B	C	D	E	F	G	KIPmm ²
TP-L	112	20	59	33	80	60	48	8~150
TP-F	100	15	55	30	70	50	39	5.5~100

※TP-L形の取付ネジはM6かM8をご指定下さい。

TP形高压分岐用碍子 ●認定キュービクルには使用できません。

TP-B4-1形(取付ネジ1個用) TP-B4-2形(取付ネジ2個用)

1箱各20個入り

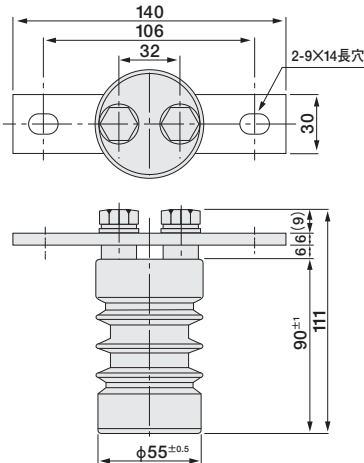
定格電流 400A

許容電流 500A

(注1)

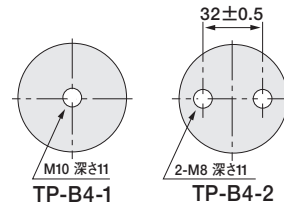


▼外形寸法図



- 材質: エポキシ
- 高压電線の中継接続端子台
- 銅帯付(ニッケルメッキ)
- ボルト類の材質: 真鍮(ニッケルメッキ)

使用電圧	7.2kV
商用周波耐電圧	22kV/1分
雷インパルス耐電圧	60kV 正負各15回異常なし
適用電線	高压電線(KIP)の場合 8□-60□ダブル取付可



穴の位置は上下同方向です。

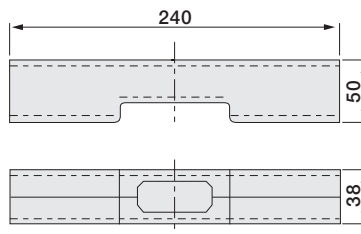
■絶縁ゴムキャップ(TPG-4B<黒色>/TPG-4T<透明>)

●材質: EPDMゴム(エチレン・プロピレン・ジェン・モノマー)(注2)

TPG-4T

TPG-4B

▼外形寸法図



TP形高压中継端子台(電線分岐用碍子)

●高压電線の中継接続端子としてご使用ください。但し、認定キュービクルには使用できません。

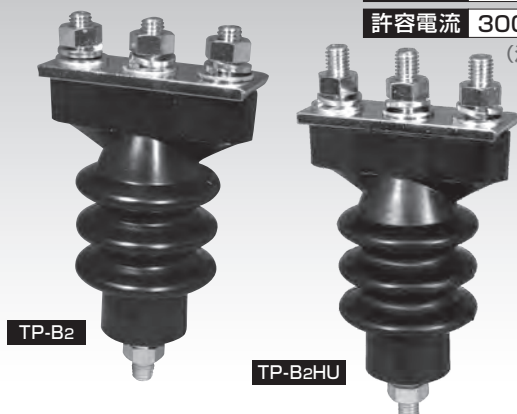
TP-B2形/TP-B2HU形

1箱各50個入り

定格電流 250A

許容電流 300A

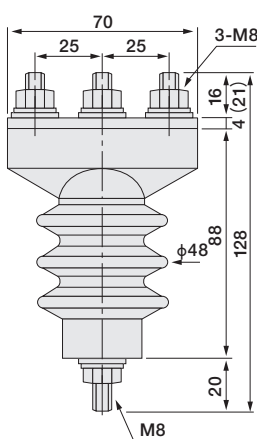
(注1)



TP-B2

TP-B2HU

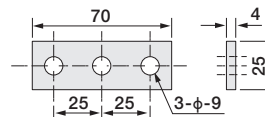
▼外形寸法図



()内数字はTP-B2HU

- 材質: PP樹脂(黒)
- 銅帯付(ニッケルメッキ)
- ボルト類の材質: 上側3本 ナット: 真鍮(ニッケルメッキ) ボルト、ワッシャ: 鉄(ニッケルメッキ) 下側1本: 鉄(クロメートメッキ)

商用周波耐電圧	22kV/1分 異常無し
雷インパルス耐電圧	60kV 正負3回異常無し



銅帯寸法

■絶縁ゴムキャップ(TPG-T形/TPG-1形/TPG-1W形/TPG-2W形)

●材質: EPDMゴム(エチレン・プロピレン・ジェン・モノマー)(注2)
●本体色: 黒 ●TP-B2/TP-B2HU共用

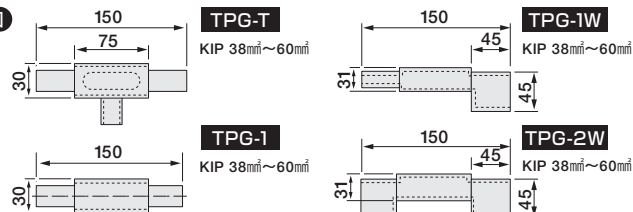
1箱各50個入り

TPG-1

TPG-T



▼外形寸法図



※TPG-□WはKIP電線を2本接続した場合に対応しています。

(注1) 定格電流はJISC4620、許容電流はメーカー試験結果によります。

(注2) EPDMゴムの表面に粉状の物質が付着することがありますが、ブルーミング現象によるものであり品質には問題ありません。

安全上のご注意



危険

取付け、取外し、配線作業、および保守、点検は、必ず電源を切って行ってください。感電および短絡による死傷の恐れがあります。



注意

1. 輸送中、保管中の取扱いは十分注意し、落下、冠水のないようにしてください。
2. 高温、多湿、塵埃、ガス腐蝕(塩、酸、アルカリなど)を伴う環境では、保管や使用をしないでください。
3. 1年以上の長期在庫の場合、外観確認後に使用してください。
4. 製品単位のバラ積み、山積みをしないでください。
5. 定格電流、印加電圧、周囲温度、温度上昇に注意してください。
6. 電流、電圧は規格内でご使用ください。これを超えると温度上昇など、製品寿命を短くしたり破損する場合があります。
7. 使用周囲温度には制限があります。必ず規格内の温度でご使用ください。これを超えると破損する恐れがあります。
8. 他の部品と接触しないように、空間距離、絶縁距離を確保してください。
9. ネジの緩みは発熱、焼損、機器の脱落の原因となります。推奨締付トルクで確実に締付けてください。

使用温度範囲	-20~+55℃
--------	----------

ね じ 径	推奨トルク(N・m)
M4	1.2
M5	2.0
M6	3
M8	6
M10	10

索引

A	PAGE	PAGE	PAGE
・AP形アダプタ	6		
C	PAGE	PAGE	PAGE
・CTT形(CT用)	5		
D	PAGE	PAGE	PAGE
・DB-L190-PA形	12	・DB-L208-R形	12
・DB-L190-PR形	12	・DB-L208-RO形	12
・DB-L190-R形	12	・DB-L208-RR形	12
・DB-L190-RO形	12	・DB-L208-S形	12
・DB-L190-RR形	12	・DB-L220-RN形	14
・DB-L190-S形	12	・DB-L220-RO形	14
・DB-L208-PA形	12	・DB-L220-S形	14
・DB-L208-PR形	12	・DB-L220-T形	14
F	PAGE	PAGE	PAGE
・FL-A型	4	・FTB4EB形	9
		・FTB4EC形	9
H	PAGE	PAGE	PAGE
・HM1形	4	・HM2形	4
・HM3形	4	・HSA形	4
		・HSB形	4
M	PAGE	PAGE	PAGE
・MB-1形	11	・MB-13形	11
・MB-2形	11	・MB-14形	11
・MB-3形	11	・MCB-S2形	18
・MB-4形	11	・MRT50-2	13
・MB-5形	11	・MRT50-2-1	13
・MB-6形	11	・MRT100-4	13
・MB-7形	11	・MRT100-5	13
・MB-8形	11	・MRT100-5-1	13
・MB-11形	11	・MRT200-4-1	13
・MB-12形	11	・MS50-2	13
		・MS50-2-1	13
		・MS100-4	13
		・MS100-5	13
		・MS100-5-1	13
		・MS200-4-1	13
P	PAGE	PAGE	PAGE
・PST-11形	19	・PST-40形	19
・PST-20形	19	・PST-55形	19
・PST-21形	19	・PST-60形	19
・PST-25形	19	・PST-80形	19
・PST-30形	19	・PST-95形	19
		・PST-100形	19
		・PVB形	19
R	PAGE	PAGE	PAGE
・RTB-□形	16		
S	PAGE	PAGE	PAGE
・SB形(短絡片)	5	・STB1A形	10
・SB-□形	16	・STB1B形	10
T	PAGE	PAGE	PAGE
・TB1A形	6	・TBL-3M1形	18
・TB1ABS形	6	・TBL-3M2形	18
・TB1B形	6	・TBL-3S形	18
・TB1BBS形	6	・TBL-5L形	18
・TB2形	6	・TBL-5S形	18
・TB2BS形	6	・TK形	4
・TB3形	6	・TPN-A-2S形	21
・TB3BS形	6	・TPN-A-3S形	21
・TB3EA形	8	・TPN-A-4S形	21
・TB3EB形	8	・TPN-A-5S形	21
・TB4形	6	・TPN-A形用/TP-W形用アダプタ	21
・TB4BS形	6	・TP-B2形	23
・TB4EA形	8	・TP-B2HU形	23
・TB4EB形	8	・TP-B4-1形(取付ネジ1個)	23
・TB5形	6	・TP-B4-2形(取付ネジ2個)	23
・TB5BS形	6	・TP-C-6S形	22
・TBL-1形	20	・TP-C-7S形	22
・TBL-2形	20	・TP-C-8S形	22
・TBL-25形	20	・TP-C-9形	22
・TBL-30形	20	・TP-F形	22
・TBL-3L形	18	・TPG-T形	23
		・TPG-1形	23
		・TPG-1W形	23
		・TPG-2W形	23
		・TPG-4B形(黒)	23
		・TPG-4T形(透明)	23
		・TP-L形	22
		・TP-W1-1S形	21
		・TP-W1-2S形	21
		・TP-W1-3S形	21
		・TP-W1-4S形	21
		・TP-W1-5S形	21
		・TP-W1-6形	21
		・TP-W2-1S形	21
		・TP-W2-2S形	21
		・TP-W2-3S形	21
		・TP-W2-4S形	21
		・TP-W2-5S形	21
		・TP-W2-6形	21
V	PAGE	PAGE	PAGE
・VTT形(VT用)	5		
Z	PAGE	PAGE	PAGE
・ZTT形(ZCT用)	5		
その他(数字・50音)	PAGE	PAGE	PAGE
・1PA-□形	16	・アースシール	4
・1PR-□形	16	・試験端子用シール	5
・1PS-□形	16	・分電盤MCB用シール	4
		・銘板文字	4



泰和電気工業株式会社

TAIWA ELECTRIC INDUSTRIES CO., LTD

本社 〒105-0013 東京都港区浜松町2丁目7番16号 第3小森谷ビル2階
TEL:03-3432-2521 FAX:03-3432-2527
IP TEL:050-3540-1152

埼玉工場 〒339-0028 さいたま市岩槻区美園東3-5-3
TEL:048-797-3131 FAX:048-720-8070

群馬工場 〒370-0724 群馬県邑楽郡千代田町下中森350
TEL:0276-55-8960 FAX:0276-55-8961

大阪支店 〒553-0002 大阪市福島区鷺洲3丁目6番22号 MAXII 201号室
TEL:06-6110-5612

川口本店 〒332-0014 埼玉県川口市金山町12-1 サウスゲートタワー川口 2階
TEL:048-233-9309

埼玉営業所 〒339-0028 さいたま市岩槻区美園東3-5-3
TEL:048-720-8071 FAX:048-720-8072

名古屋営業所 〒455-0001 名古屋市港区七番町4-7-54
TEL:052-661-4100 FAX:052-661-4107

URL:<http://www.taiwadenki.co.jp/>

お断りなく、寸法・仕様を変更することがありますのでご了承ください。