




作成	照合	承認		整理番号	1/1
			仕様書	9406-102	

品名	TBL-1,2,4,25,30形 低圧クリート	平成 6 年 10 月 18 日
----	-------------------------	------------------

1. 用途 低圧配線銅帯の支持及び接地線中継銅帯の支持他
2. 定格
 - 1) 定格絶縁電圧 AC600V 以下
 - 2) 定格周波数 50/60 Hz
 - 3) 絶縁抵抗 充電ねじ部と取付ねじ部間 5MΩ 以上
(500Vメガにて測定)
 - 4) 商用周波耐電圧 2500V 1分間
 - 5) 耐寒、耐熱性 -25℃～+70℃
3. ねじ締付強度(トルク)

TBL-1,TBL-25,TBL-30形	2.0 N・m (20.4 Kgf・cm)
TBL-2,TBL-4形	6.0 N・m (61.2 Kgf・cm)
4. 引張強度

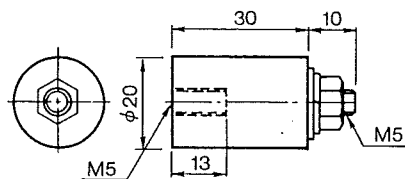
TBL-1,TBL-25,TBL-30形	250 N (25.5 kgf)
TBL-2,TBL-4形	350 N (35.7 kgf)
5. 曲げ強度

TBL-1,TBL-25,TBL-30形	400 N (41 kgf)
TBL-2,TBL-4形	1200 N (122 kgf)
6. 材質

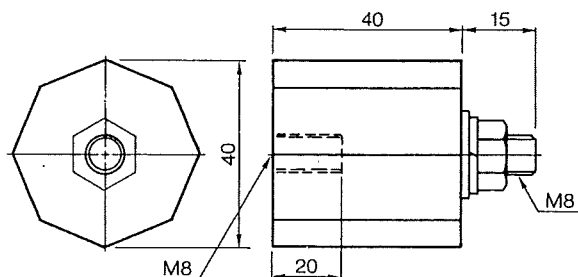
本体	ポリプロピレン(PP)樹脂	黒
インサート金具(ボルト,ナット)	鋼材 SS-41他相当品	亜鉛めっき
7. 外形寸法 別紙 図番 9406-212 を参照下さい

TBL-4形は生産中止品です。

TBL-1形

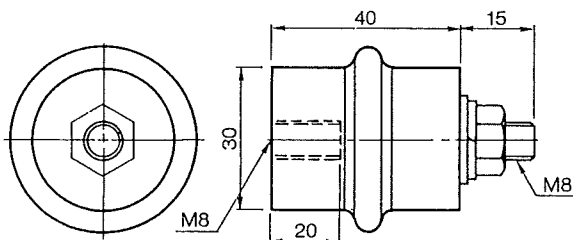


TBL-2形

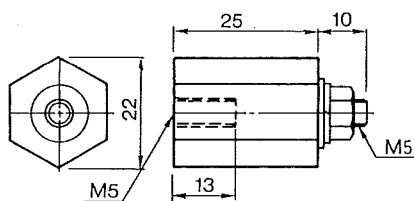


TBL-4形

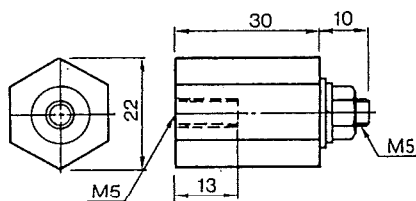
生産中止品



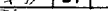
TBL-25形



TBL-30形



材質：PP樹脂
色別：黒

関係 図面		画法	第三角法		作成	H6年10月18日		名 称 図 番	TBL-1,-2,-4,-25,-30形 低圧クリート 9406-212
		検	横溝	設計	写	担当	製番		
		図		計					
		尺度							
記事				製作数					
				塗装					



泰和電気工業株式会社