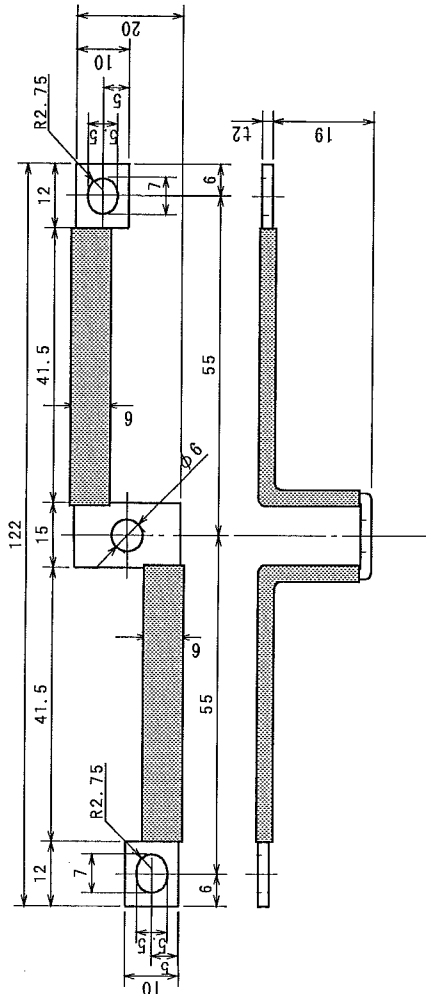
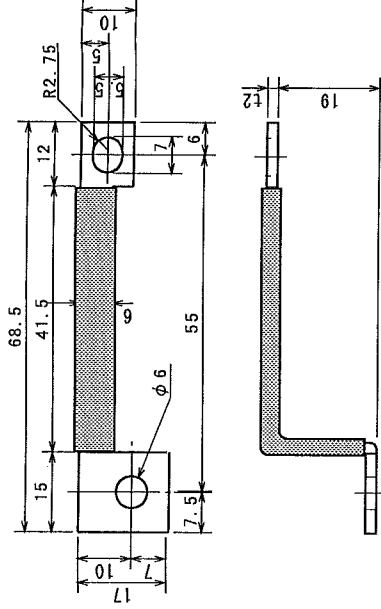


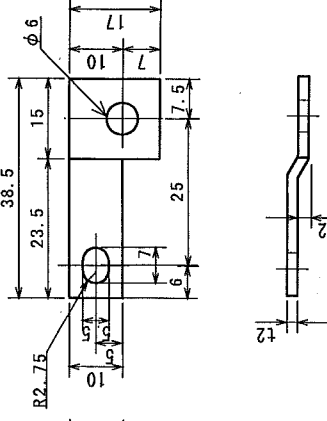
① DB-L190-S



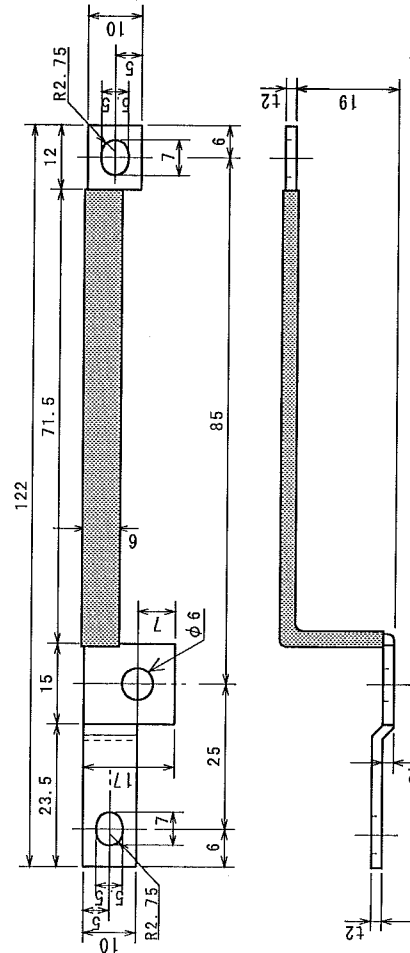
④ DB-L190-PR



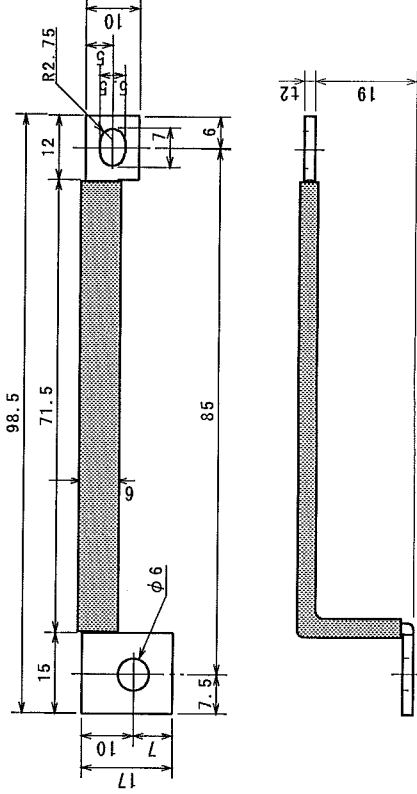
⑤ DB-L190-PA



② DB-L190-R



③ DB-L190-RO



材質：ブスバー C1100 ニッケルメッキ
絶縁チューブ スチーマー 600V 105℃ または相当品
寸法許容差：±0.5

記事 1) MCCB 190ピッチ
2) バー 30ピッチ

記事	年月日	関係	図面名称
*1 絶縁カバー、材質追記	石井	'01.7.1	面

縮尺	御納入先	御注文主
	/	

図法	第三角法	作成	承認	図番
		'97年 5月14日		
		写	守	担
		図		

名称	図番
分電盤用銅帯	
DB-L190-S,-R,-RO	
-PR,-PA	
9704-413	

泰和電気工業株式会社