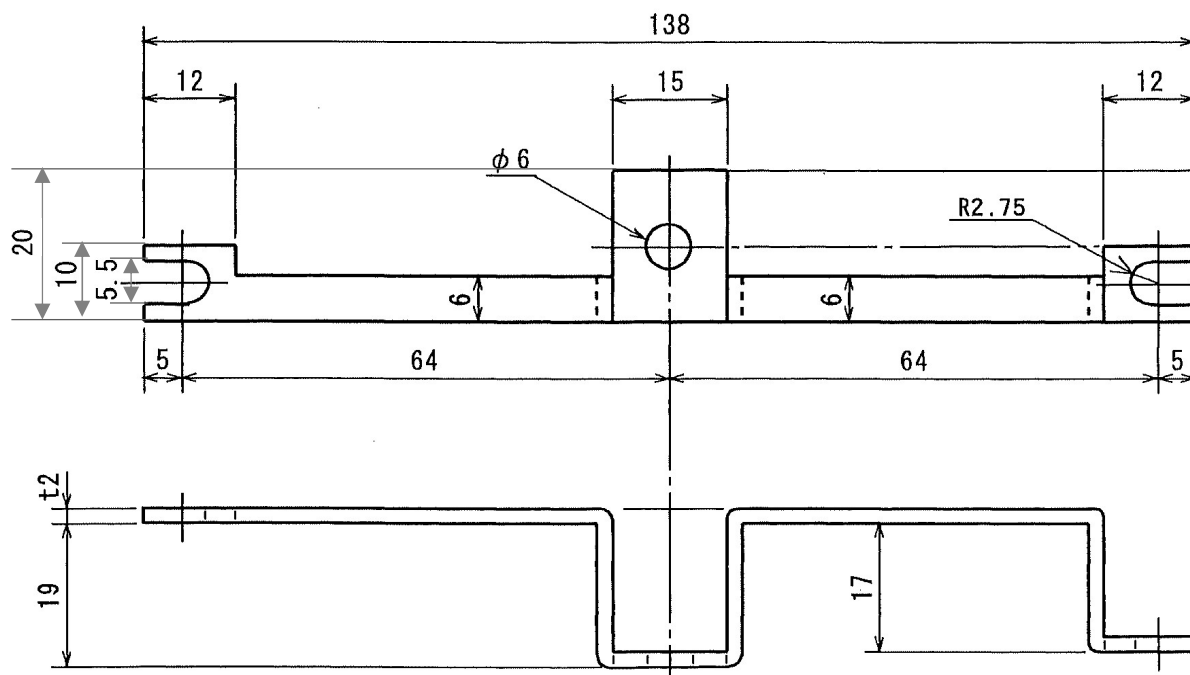
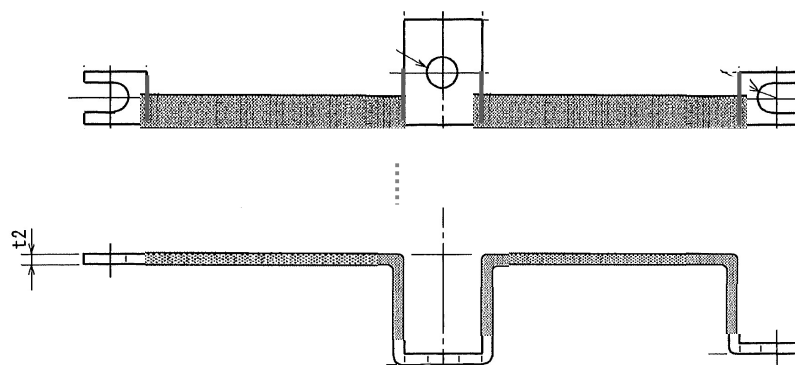


(1) 外形寸図(1/1)



(2) 絶縁チューブ付き最終形態図



* 銅帯下部面に絶縁チューブが被らないこと

材質：ブスバー C1100 ニッケルメッキ
 絶縁チューブ スミチューブ 600V 105℃ または相当品
 寸法許容差：±1 (100≦)

関連図面	図法	第三角法	作成	97年6月9日	名称	分電盤用銅帯 3φ3W S相用 DB-L208-S0
改廃履歴	検図	設計	鹿野	写図	守	図番
改廃履歴	尺	1/1	処理			9704-418 *1

1

2

3

4

泰和電気工業株式会社