

# 分電盤用銅帯

●材質:純銅C1100ニッケル3号メッキ

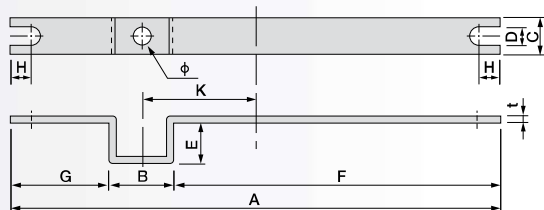
## RTB形渡り銅帯寸法図

### RTB- 形

1箱100本入り

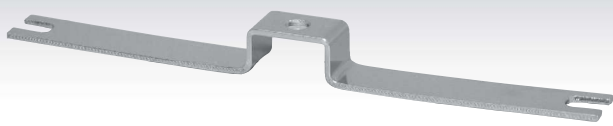


▼外形寸法図

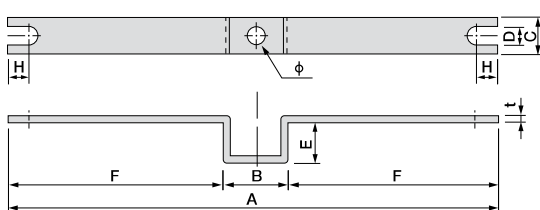


### SB- 形

1箱100本入り

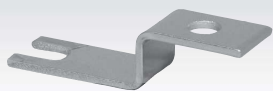


▼外形寸法図

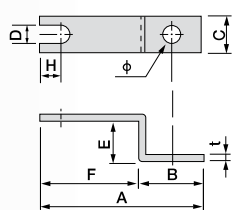


### 1PA- 形

1箱100本入り(ただし-3、-30、  
-201、-301のみ200本入り)



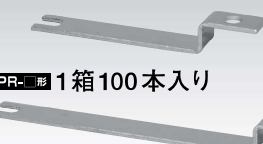
▼外形寸法図



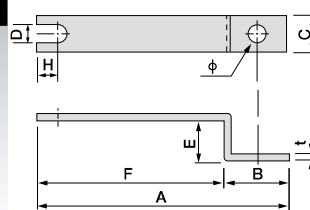
### 1PS- 形/1PR- 形

1PS- 形 1箱100本入り

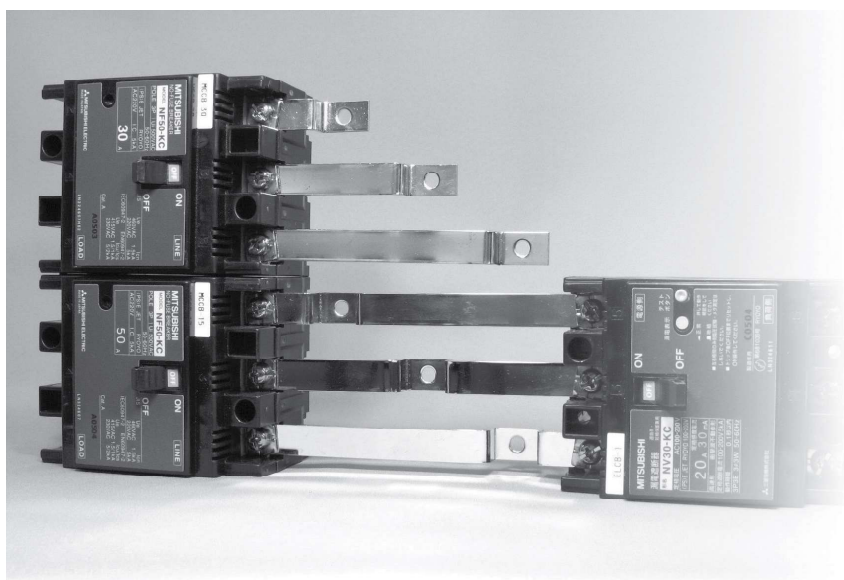
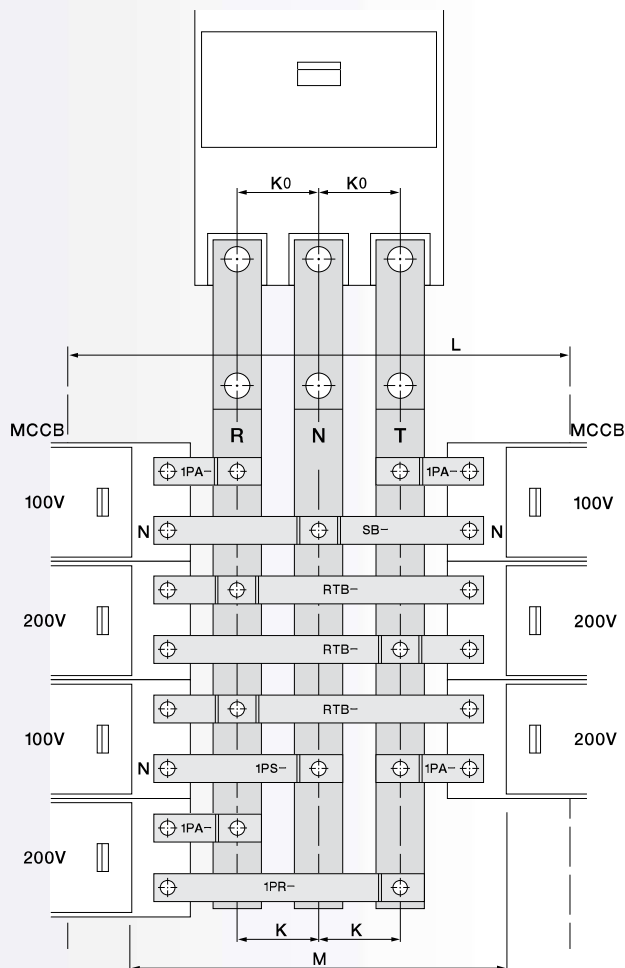
1PR- 形 1箱100本入り



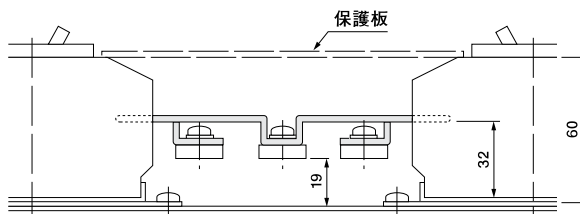
▼外形寸法図



## RTB形渡り銅帯組立例



●材質:純銅C1100ニッケル3号メッキ



# 分電盤用銅帯寸法表

形式末尾のK(< >表示)は受注生産品です。また、その他特殊仕様の製作も承ります。

形 式	一 般 仕 様 寸 法					各 部 寸 法													DB形と 共用可能銅帯型式	MCB ピッチ L	
	母線ピッチ K	MCB7ルーム [A]	定格電流 (A)	許容電流 (A)	M	A	B	t	C	断面積	D	E	F	G	H	φ					
R T B S B 1 P A -301 1 P S 1 P R	25	50	50	50	140	122 43.5 68.5 93.5	15	1.5	12	18□	5.5	10	78.5 53.5 28.5 53.5	28.5	6	5.5	—	190			
R T B S B 1 P A -3 1 P S 1 P R	30	50	50	50	140	122 41 71 101	20	1.5	12	18□	5.5	10	81 51 21 51	21	6	5.5					
R T B S B 1 P A -30 1 P S 1 P R	30	50	50	50	140	122 38.5 68.5 98.5	15	1.5	12	18□	5.5	10	83.5 53.5 23.5 53.5	23.5	6	5.5					
R T B S B 1 P A -211 1 P S 1 P R	30	50	50	50	158	140 48 78 108	16	1.5	12	18□	5.5	10	92 62 32 62	32	6	5.5	—		208		
R T B S B 1 P A -2 1 P S 1 P R	35	50	50	50	158	140 47.5 82.5 117.5	25	1.5	12	18□	5.5	10	92.5 57.5 22.5 57.5	22.5	6	5.5					
R T B S B 1 P A -201 1 P S 1 P R	35	50	50	50	158	140 45 80 115	20	1.5	12	18□	5.5	10	95 60 25 60	25	6	5.5					
R T B S B 1 P A -21 1 P S 1 P R	35	100	90	100	158	140 47.5 82.5 117.5	25	2	15	30□	8.5	10	92.5 57.5 22.5 57.5	22.5	7	6.5					
R T B S B 1 P A -10 1 P S 1 P R	30	50	70	70	170	152 54 85 115	18	2	12	24□	5.5	12	97 67 36 67	37	6	5.5	—			220	
R T B S B 1 P A -111 1 P S 1 P R	30	50	50	50	180	162 59 89 119	16	1.5	12	18□	5.5	12	103 73 43 73	43	6	5.5	—	230			
R T B S B 1 P A -20 1 P S 1 P R	35	50	70	70	180	162 56 91 126	20	2	12	24□	5.5	12	106 71 36 71	36	6	5.5					
R T B S B 1 P A -22 1 P S 1 P R	35	100	125	125	180	162 58 93 128	24	3	15	45□	8.5	12	104 69 34 69	34	7	6.5					
R T B S B 1 P A -1 1 P S 1 P R	40	50	70	70	180	162 53 93.5 134	25	2	12	24□	5.5	12	109 68.5 28 68.5	28	6	5.5					
R T B S B 1 P A -11 1 P S 1 P R	40	100	90	100	180	162 53 93.5 134	25	2	15	30□	8.5	12	109 68.5 28 68.5	28	7	6.5					
R T B S B 1 P A -40 1 P S 1 P R	44	50	70	70	210	192 64.5 108.5 152.5	25	2	12	24□	5.5	12	127.5 83.5 39.5 83.5	39.5	6	5.5			DB-L260		260
R T B S B 1 P A -41 1 P S 1 P R	44	100	125	125	210	192 67 111 155	30	3	15	45□	8.5	12	125 81 37 81	37	7	6.5					

定格電流はJISC8480:2016,許容電流はメーカー試験結果によります。