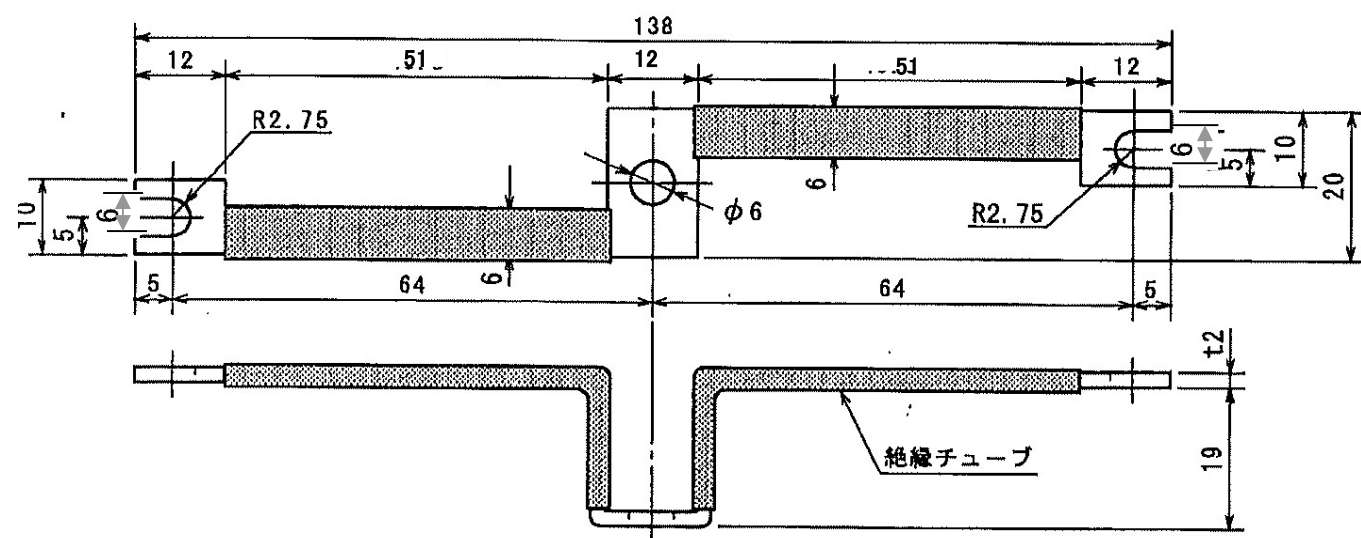
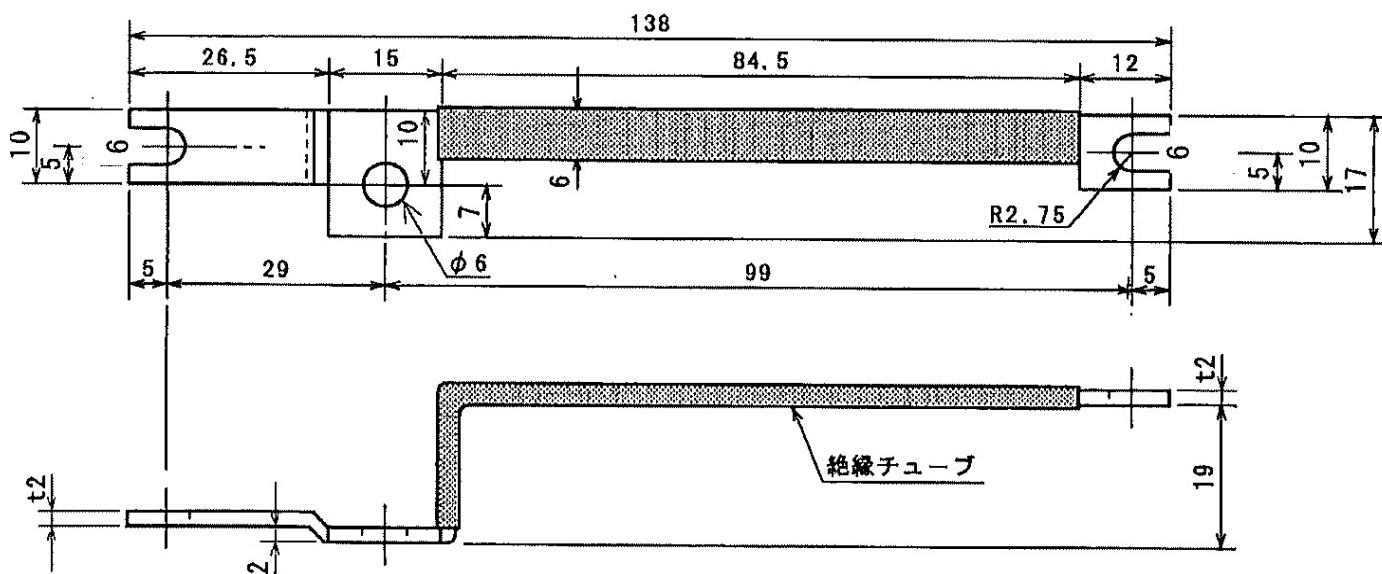


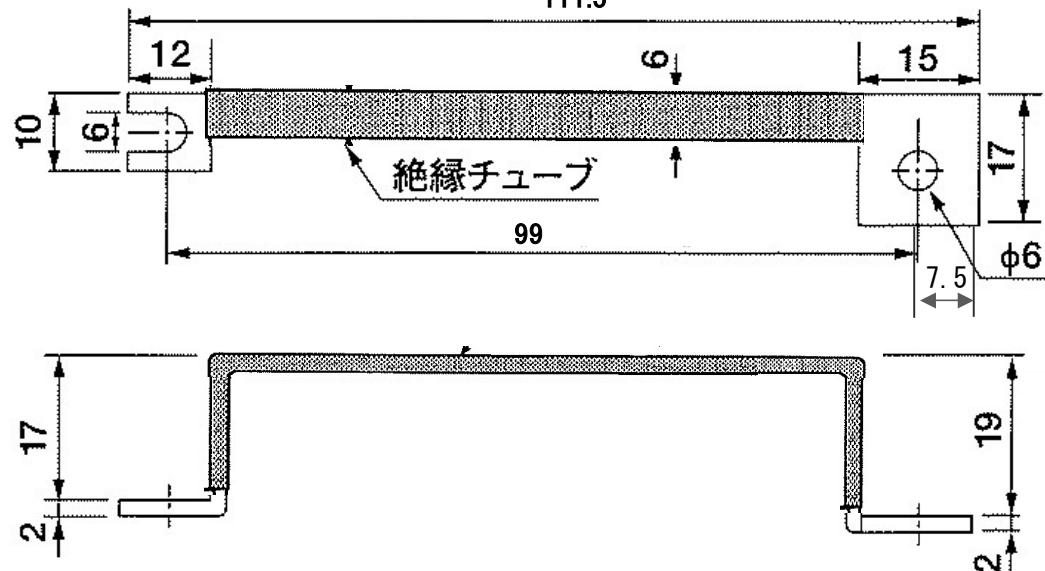
① DB-L208-S



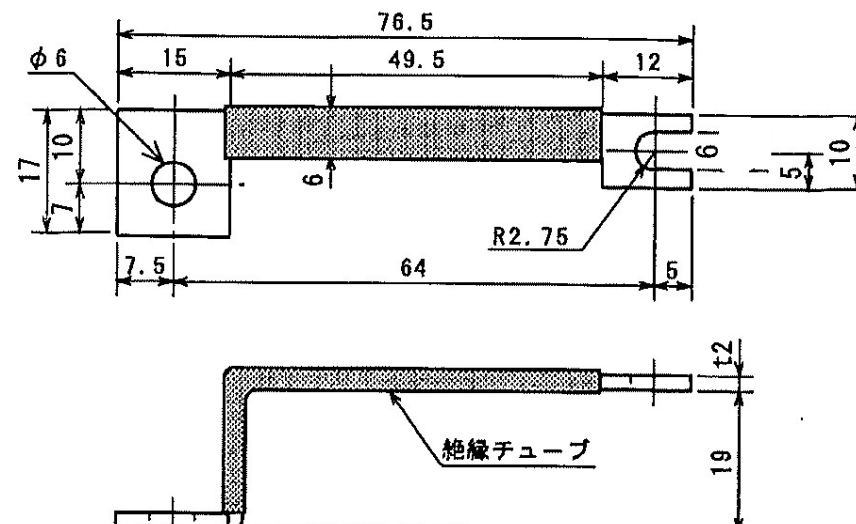
② DB-L208-R



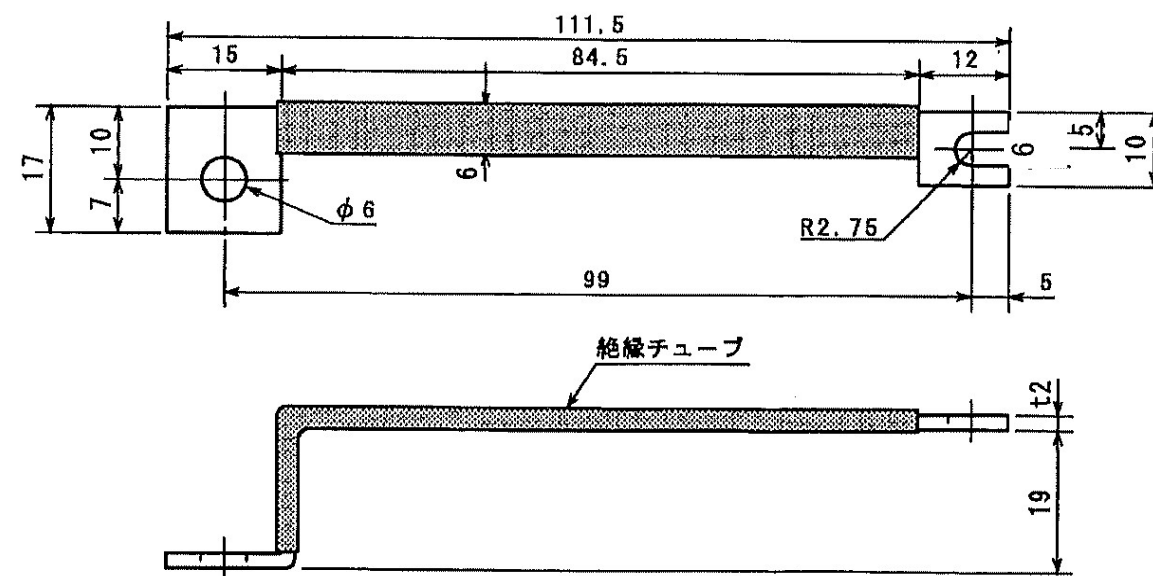
⑥ DB-L208-RR



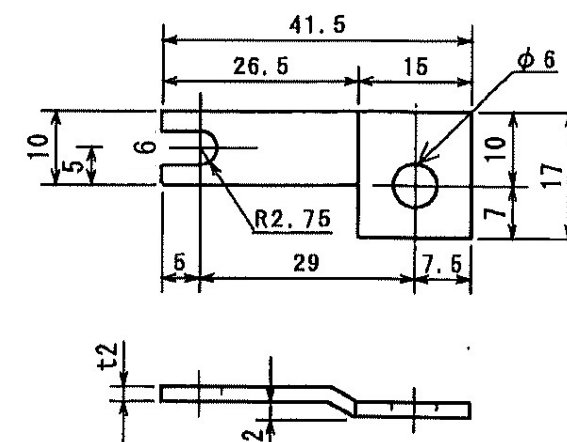
④ DB-L208-PR



③ DB-L208-RO



⑤ DB-L208-PA



材質：ブスパー C1100 ニッケルメッキ  
 絶縁チューブ スミチューブ 600V 105℃ または相当品  
 注) 絶縁チューブ部の幅寸法(6mm)は銅帯幅を示す  
 寸法許容差：±1 (100≤)  
 記事 1)MCCB 208 ピッチ  
 2)バー 35 ピッチ

関連図面 改廃履歴		圖法	第三角法		作成	1097.5.8 初版		名 称  圖番	分電盤用銅帯 DB-L208-S、R、RO、PR、PA RR
		検圖		設計		写圖	鹿野		9704-414 *2
	*1 絶縁チューブ材質追記 2001.7.1 石井								
	*2 寸法見直し、⑥追記 2023.6.13 鹿野	尺度	1 / 1		処理				