

表示板

銘板／FL枠／シール

銘板用FL枠

1箱20個入り



銘板文字(印刷)

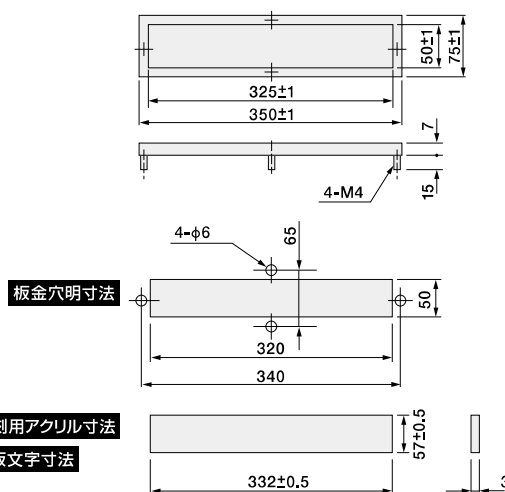


銘板用FL枠(色別:黒)

外形寸法図

FL-A型

●材質:ABS樹脂
(吹付塗装可能)



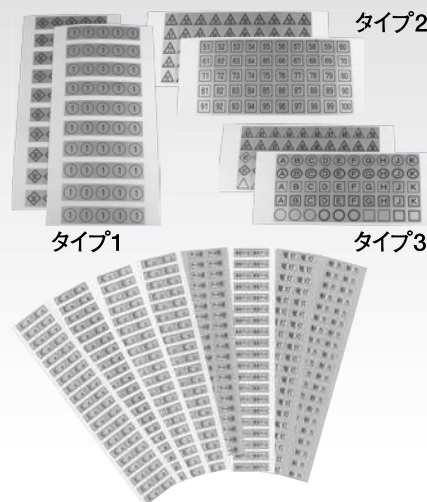
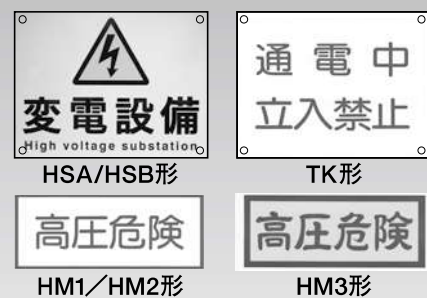
銘板文字(印刷)

●材質:アクリル ●t=3

1 高圧受電盤	11 NO.1低圧動力盤	21 変圧器盤
2 高圧饋電盤	12 NO.2低圧動力盤	22 電灯盤
3 高圧配電盤	13 NO.3低圧動力盤	23 動力盤
4 高圧動力盤	14 NO.4低圧動力盤	24 コンデンサ盤
5 高圧電灯盤	15 低圧電灯盤	25 高圧コンデンサ盤
6 高圧電動機盤	16 NO.1低圧電灯盤	26 計器盤
7 高圧盤	17 NO.2低圧電灯盤	27 自家発電機盤
8 低圧盤	18 NO.3低圧電灯盤	28 タイトランス盤
9 低圧配電盤	19 低圧動力電灯盤	29 高圧操作盤
10 低圧動力盤	20 低圧溶接機盤	30 NO.5低圧動力盤

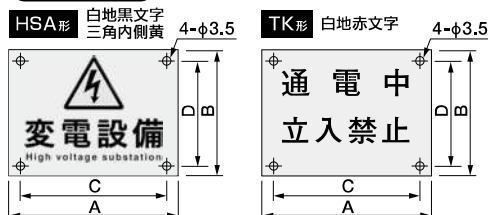
※特注品も承ります。

シール／銘板



銘板

外形寸法図



形 式	穴あけ	A	B	C	D	厚さ	材 質	用途
HSA1	あり	300	225	286	210	1.0	硬質塩ビ	屋内
HSA2	なし							
HSB1	あり					2.0	アルミ樹脂 積層複合板	屋外 屋内
HSB2	なし							
TK1	あり	200	150	186	136	1.0	白塩ビ	屋内
TK2	なし							

・穴無しの場合は裏面に糊を塗布してあります。

分電盤MCB用シール

●材質:テトロン銀ベース
●文字:黒(無地あり)

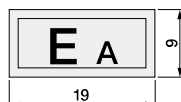
タイプ1 1シート同番号 ●同一形状 ●50枚綴り
○□△◇のいずれか
1～50、文字無しのいずれか

タイプ2 1シート連番号 ●同一形状 ●1枚ずつ綴り
○□△◇のいずれか
51～100

タイプ3 1シート連番号 ●組合せ形状 ●1枚ずつ綴り
○□△◇または△△◇◇の組合せ
A～K、1～10、11～20、21～30、31～40、41～50

アースシール等

●材質:PETフィルム
●文字:黒色
●地色:銀色
●1シート40枚綴り



記入文字

・EA ・EB ・EC ・ED
・アース側 ・補助アース
・電灯 ・動力