

# 試験端子

- 材質:ABS樹脂
- 本体色:黒

## ■端子金具材質

- ナット・ワッシャ・スプリングワッシャ:真鍮(ニッケルメッキ)
- ボルト:真鍮(ニッケルメッキ)

## 性能

- 耐電圧: AC2000V/1分間
- 絶縁抵抗: DC500Vメガにて 100MΩ以上
- 温度上昇: 30℃以下
- 過負荷耐量: 200A/1秒

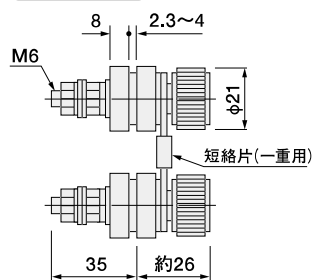
## VTT形(VT用)

定格 AC/DC250V 30A (注)

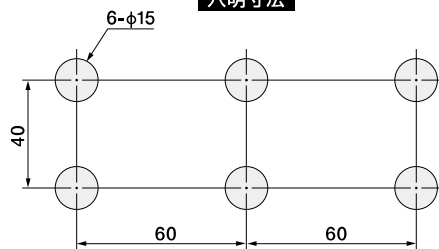
1箱20個入り



## ▼外形寸法図



## 穴明寸法



VTT6本に対してSB3枚が必要です。

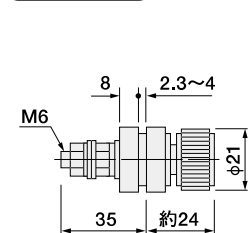
## ZTT形(ZCT用)

定格 AC/DC250V 30A (注)

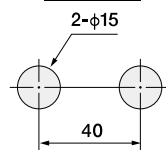
1箱20個入り



## ▼外形寸法図



## 穴明寸法



SBIは不要です。

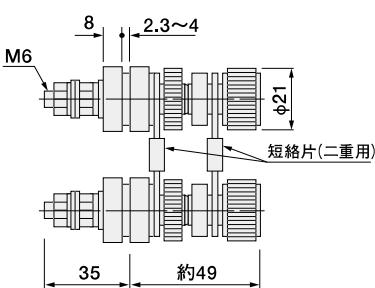
## CTT形(CT用)

定格 AC/DC250V 30A (注)

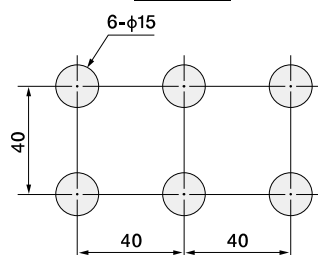
1箱20個入り



## ▼外形寸法図



## 穴明寸法

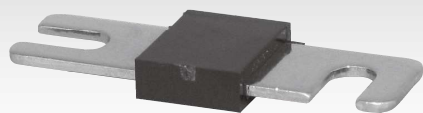


CTT6本(4本)に対してSB5枚(3枚)が必要です。

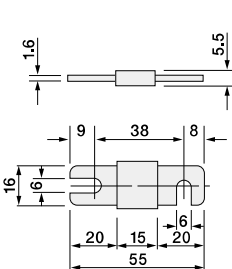
## SB形(短絡片) ●導電部材質:真鍮

定格 AC/DC250V 30A (注)

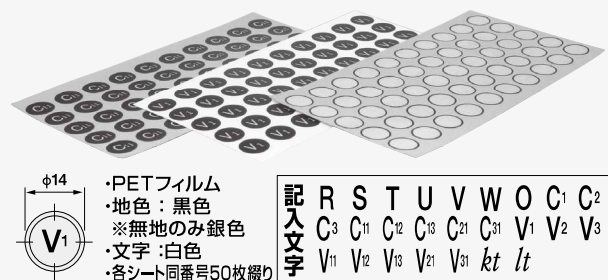
1箱100個入り



## ▼外形寸法図

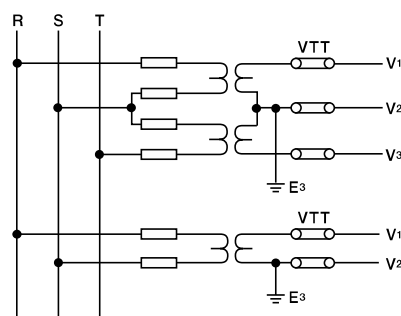
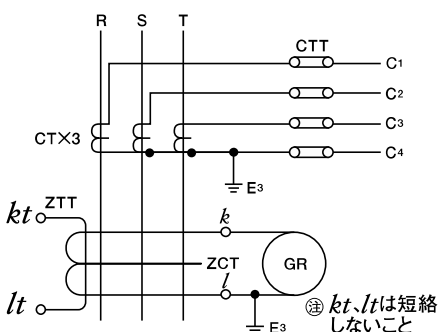
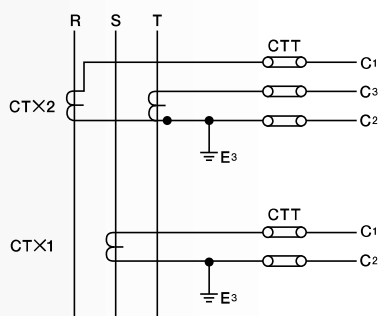


## 試験端子用シール



## 使用回路例

CT2次側コモン線用CTTの短絡片は1枚、その他は2枚ずつ必要です。  
VTTの短絡片はそれぞれ1枚ずつ、ZTTには不要です。



(注) 定格電流はJISC4620によります。