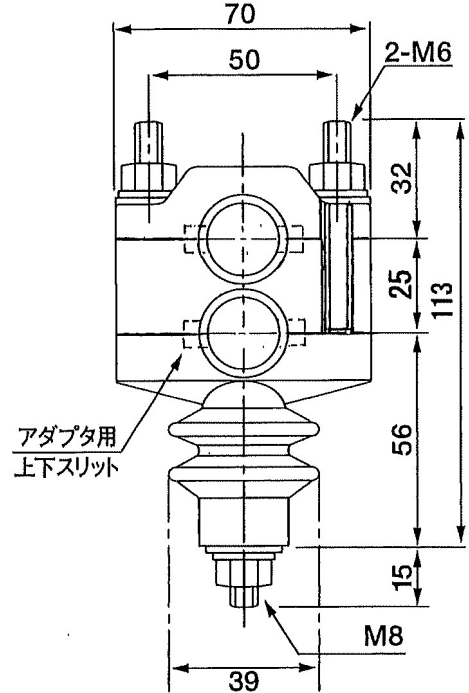
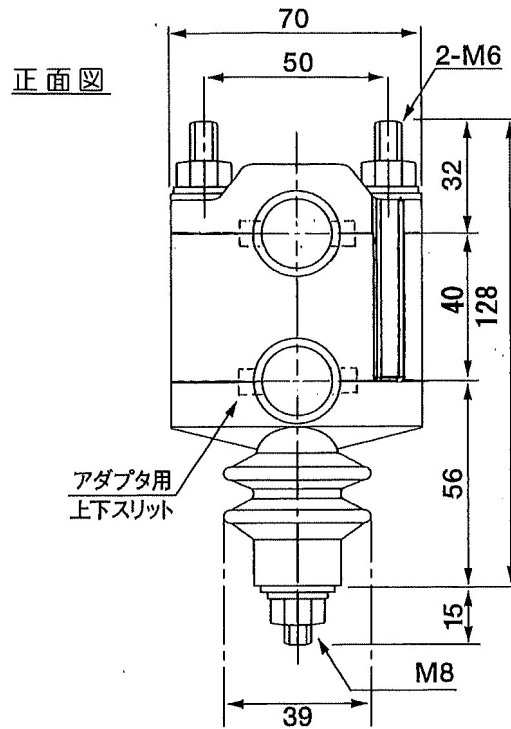


TP-W1-□□

TP-W2-□□

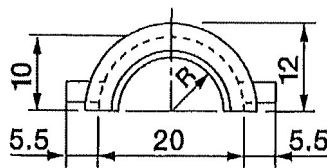
(上面図は同右)



本体材質：PP(ポリプロピレン)樹脂黒色  
ボルト、ナット、ワッシャ類：鉄(クロメートメッキ)

### TP-W(組合せアダプタサイズ)と電線の対応表

(ご注文の際は形式をご指定下さい。該当アダプタが付属します)



形 式	電 線		アダプタ	
	サイズ (mm)	種類	仕上外径 (mm)	NO. R
TP-W1-2S	14	KIP	13	2S 6.5
TP-W1-3S	22		14	3S 7
TP-W1-4S	38		16	4S 8
TP-W1-5S	60		18	5S 9
TP-W1-6	100		21	不 要
TP-W2-2S	14		13	2S 6.5
TP-W2-3S	22		14	3S 7
TP-W2-4S	38		16	4S 8
TP-W2-5S	60		18	5S 9
TP-W2-6	100		21	不 要

関連 図面 改廃 履歴	画法	第三角法	作成	2023年8月10日	名 称	高圧絶縁電線用支持物 TP-W1,W2 外形図
	検図		設計	石井		
	尺度	1/2	写図	2023.8.10 鹿野	図 番	9706-404
	処理					

1

2

3

4

泰和電気工業株式会社