


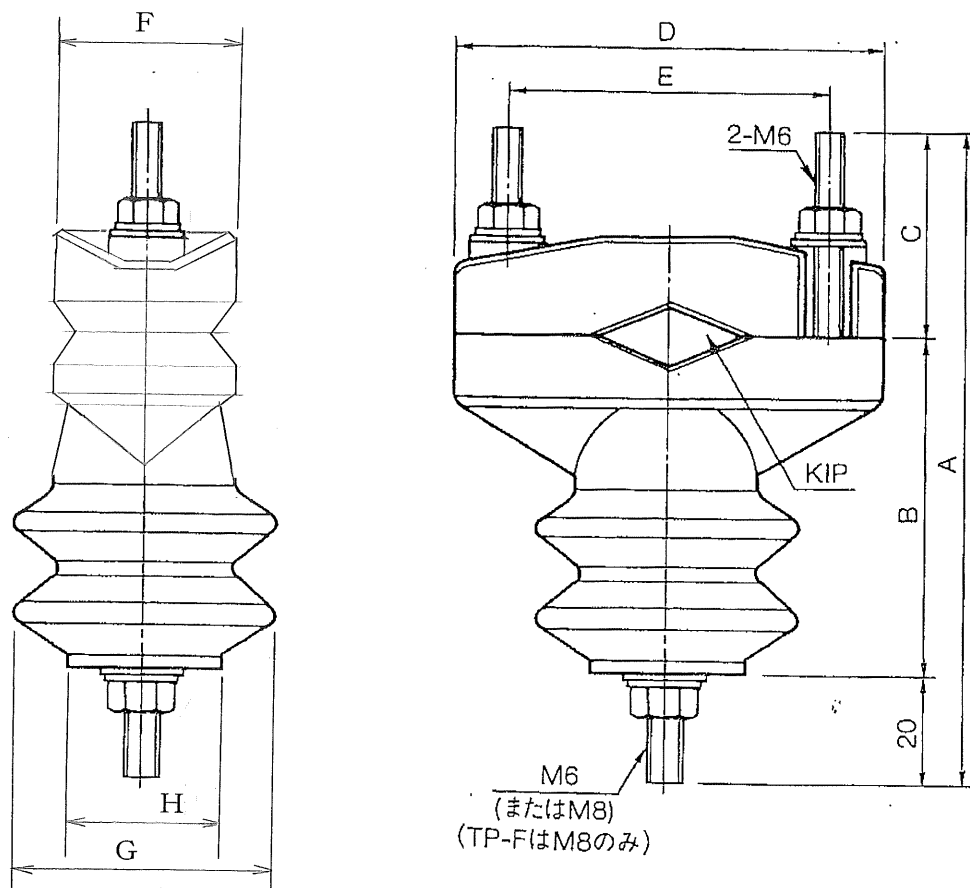


作成	照合	承認	仕 様 書	整理番号	1 / 1
				9706-107	
品名： TP-L形／TP-F形高圧絶縁電線支持具				2002年 7月 5日	
1. 用 途 高圧絶縁電線の支持					
2. 規格について J I S C 4 6 2 0 「キュービクル式高圧受電設備」(電線支持物)の規定には適合していませんので認定キュービクルには使用できません。					
3. 形 式 TP-L形 適用K I Pサイズ 8～150 m m ² TP-F形 適用K I Pサイズ 5. 5～100 m m ²					
4. 定 格					
1) 定格電圧 A C 7. 2 k V					
2) 定格周波数 5 0 / 6 0 H z					
3) 商用周波耐電圧 2 2 k V 1 分間					
4) 雷インパルス耐電圧 6 0 k V					
5) 耐寒、耐熱性 - 2 0 ℃～+ 9 0 ℃					
6) 機械的強度					
引張荷重 2 0 0 K g f 以上					
側面荷重 1 0 0 K g f 以上					
5. 材質 本体 : P P (ポリプロピレン)樹脂 黒色 ボルト、ナット、ワッシャ類 : 鉄・亜鉛クロメートメッキ					
6. 外形寸法 図番 9706-226 参照					




寸 法 表

形式	A	B	C	D	E	F	G	H	KIPサイズ mm ²
TP-L	114	60	34	80	60	34	48	30	8~150
TP-F	105	55	30	70	50	24	38	24	5.5~100

本体材質：PP（ポリプロピレン）樹脂 黒色

ボルト、ナット、ワッシャー類：鉄・亜鉛クロメートメッキ

関係図面		画法		作成	'02 年 7 月 5 日			名 称	高圧絶縁電線用支持物 TP-L形, TP-F形 外形図		
		検図		設計		写図				担当	石井
		尺度	／			製番					
記事			製作数						図 番	9706-226	
			塗装								

泰和電気工業株式会社