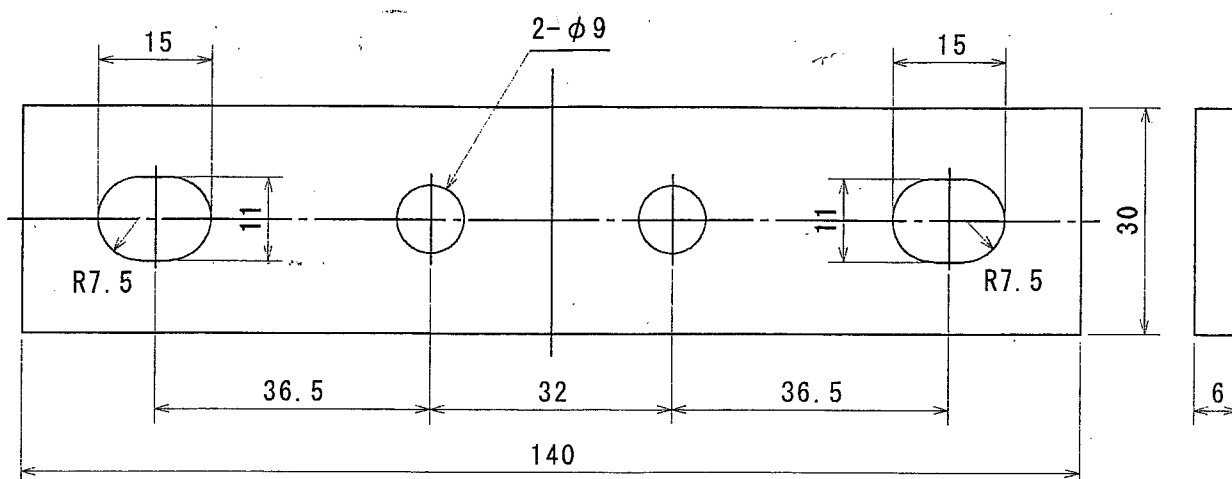
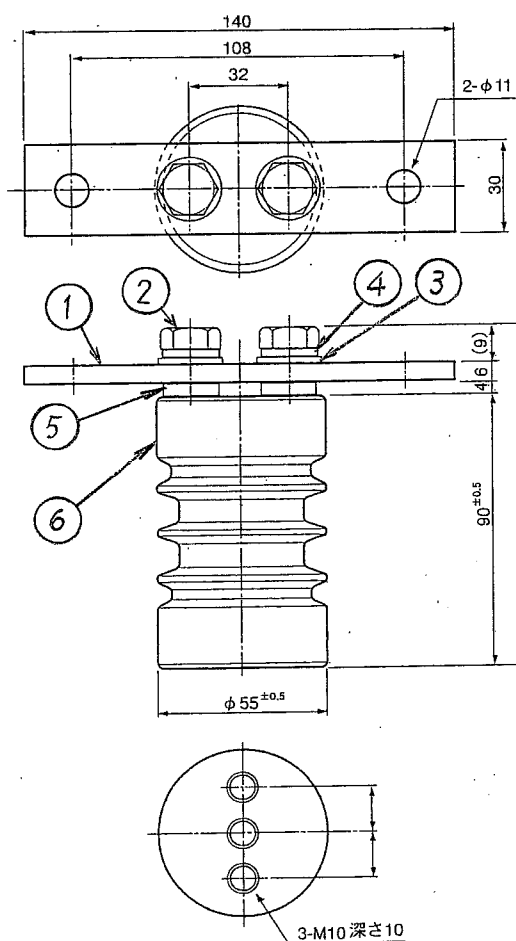


- ① 銅帯 6×30×140 ニッケルメッキ(メッキ厚4μm以上)



組立図

- ② 六角ボルト M8×25 黄銅製ニッケルメッキ
2本
- ③ 平ワッシャ M8用 黄銅製ニッケルメッキ
2個
- ④ スプリングワッシャ M8用 黄銅製ニッケルメッキ
2個
- ⑤ スペーサー M8用 t4 鉄製クロメートメッキ
2個
- ⑥ TP-B4用碍子 φ55 H90 エポキシ樹脂製
1個



| | | | | | | | | | | |
|------|--|----|-------|----|---------------|--|----|----|---------------------------------|----|
| 関係図面 | | 画法 | | 作成 | '00年 12 月 25日 | | | 名称 | 高压分岐用碍子(銅帯付) TP-B4形 部品構成図 | |
| | | 検図 | 原 | 設計 | 写図 | | 担当 | | | 石井 |
| | | 尺度 | 1 / 1 | | 製番 | | | | | |
| 記事 | | | 製作数 | | | | | 図番 | 9706-221 | |
| | | | 塗装 | | | | | | | |