

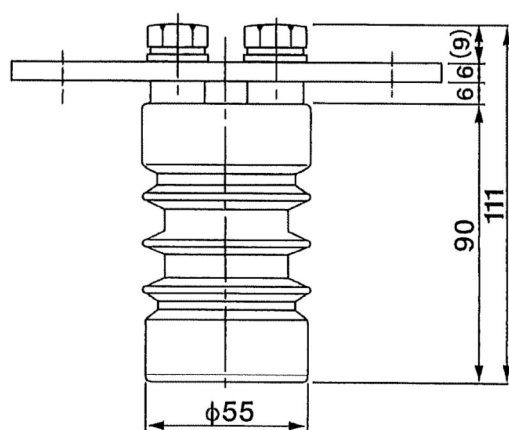
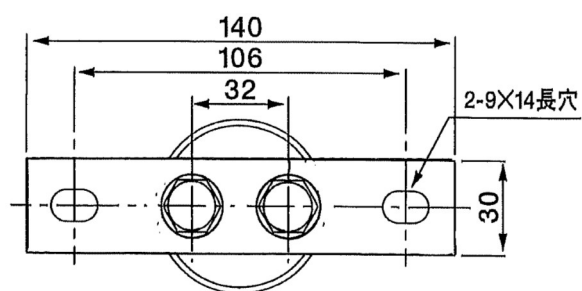


作成	照合	承認	仕 様 書	整理番号	9706-105a	1 / 2
	—					
品 名	TP形高压分岐用碍子			作成	2001 年 12 月 27 日	
形 式	TP-B4-1、TP-B4-2			見直し	2023 年 7 月 28 日 (鹿野)	
1. 用途						
高圧電線の中継接続端子台						
2. 準拠規格						
JIS C 3851 屋内用エポキシ樹脂ポスト碍子						
3. 形式						
TP-B4-1 形 (碍子取付穴 1 個)						
TP-B4-2 形 (碍子取付穴 1 個)						
4. 定格						
1)定格電圧 AC7.2 k V						
2) 定格周波数 50/60Hz						
3)商用周波耐電圧 22kV 1 分間						
4)雷インパルス耐電圧 60kV						
5) 曲げ耐荷重 (1 分間) 2, 450N (250kgf)						
(エポキシ碍子頂部 +50mm にて)						
6)適用電線 高圧電線 (KIP の場合 8mm2～60mm2 ダブル取付可能)						
7) 定格電流 400A (JIS C 4620)						
* 許容電流 500A (メーカー試験結果による)						
5. 材質						
本体：エポキシ樹脂 茶褐色						
ボルト、ワッシャ類の材質：真鍮 (ニッケルメッキ)						
銅帯：140×30×t6 (ニッケルメッキ)						
6. 絶縁ゴムキャップ (別売)						
黒色 TPG-4B (EPDM ゴム)						
透明 TPG-4T (EPDM ゴム)						

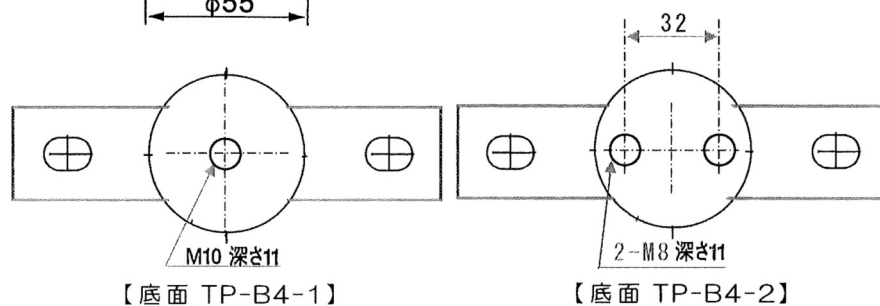
泰和電気工業株式会社

7. 外形寸法図



形式仕様

- ・TP-B4-1 : 端子取付穴 1 個
- ・TP-B4-2 : 端子取付穴 2 個



8. 絶縁ゴムキャップ外形寸法図 (別売)

