

TP形高压分岐用碍子

●認定キュービクルには使用できません。

TP-B4-1形(取付ネジ1個)

TP-B4-2形(取付ネジ2個)

1箱各20個入り

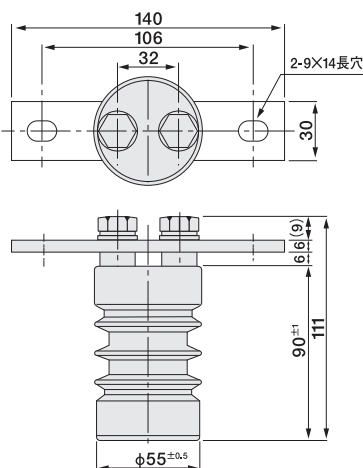
定格電流 400A

許容電流 500A

(注1)



▼外形寸法図

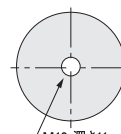


●材質:エポキシ

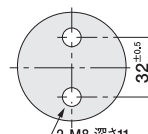
■高压電線の中継接続端子台

■銅帯付(ニッケルメッキ)

使用電圧	7.2kV
商用周波耐電圧	22kV/1分
雷インパルス耐電圧	60kV 正負各15回異常なし
適用電線	高压電線(KIP)の場合 8□-60□ダブル取付可



TP-B4-1



TP-B4-2

穴の位置は上下同方向です。

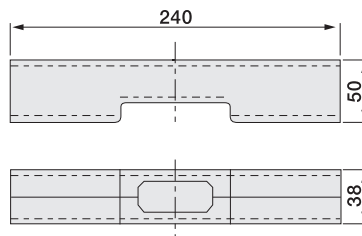
■絶縁ゴムキャップ(TPG-4B<黒色>)/TPG-4T<透明>)

●材質:EPDMゴム(エチレン・プロピレン・ジェン・モノマー)(注2)

TPG-4T

TPG-4B

▼外形寸法図



TP形電線分岐用碍子

●高压電線の中継接続端子としてご使用ください。但し、認定キュービクルには使用できません。

TP-B2形/TP-B2HU形

1箱各50個入り

定格電流 250A

許容電流 300A

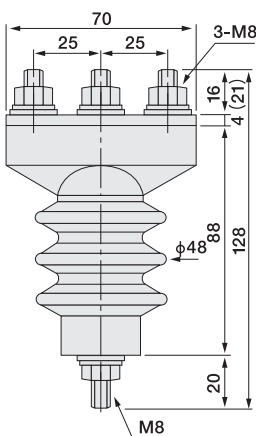
(注1)



TP-B2

TP-B2HU

▼外形寸法図

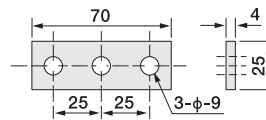


()内数字はTP-B2HU

●材質:PP樹脂(黒)

■銅帯付(ニッケルメッキ)

商用周波耐電圧	22kV/1分 異常無し
雷インパルス耐電圧	60kV 正負3回異常無し



銅帯寸法

■絶縁ゴムキャップ(TPG-T形/TPG-I形/TPG-1W形/TPG-2W形)

●材質:EPDMゴム(エチレン・プロピレン・ジェン・モノマー)(注2)

●本体色:黒 ●TP-B2/TP-B2HU共用

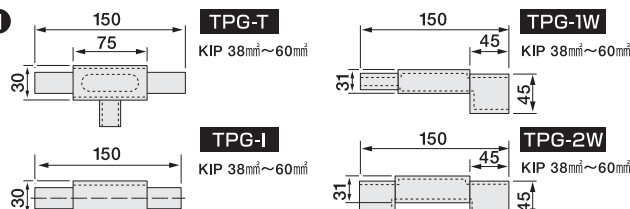
1箱各50個入り

TPG-I

TPG-T



▼外形寸法図



※TPG-□WはKIP電線を2本接続した場合に対応しています。

(注1)定格電流はJISC4620、許容電流はメーカー試験結果によります。

※お断りなく、寸法・仕様を変更することがありますのでご了承ください。

(注2)EPDMゴムの表面に粉状の物質が付着することがありますが、ブルーミング現象によるものであり品質には問題ありません。