

TP形高压分岐用碍子

●認定キュービクルには使用できません。

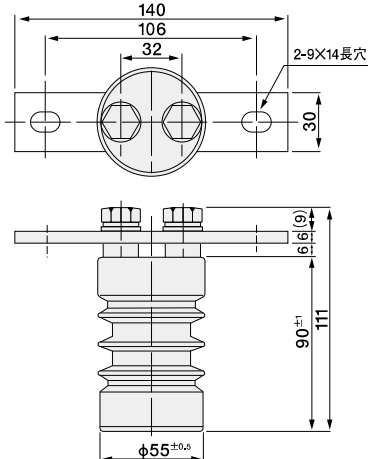
TP-B4-1形(取付ネジ1個用) TP-B4-2形(取付ネジ2個用)

1箱各20個入り

定格電流 400A
許容電流 500A
(注1)

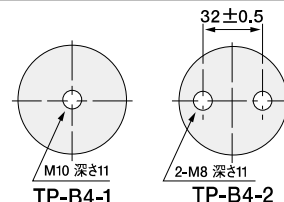


▼外形寸法図



- 材質: エポキシ
- 高压電線の中継接続端子台
- 銅帯付(ニッケルメッキ)
- ボルト類の材質: 真鍮(ニッケルメッキ)

使用電圧	7.2kV
商用周波耐電圧	22kV/1分
雷インパルス耐電圧	60kV 正負各15回異常なし
適用電線	高压電線(KIP)の場合 8□-60□ダブル取付可



穴の位置は上下同方向です。

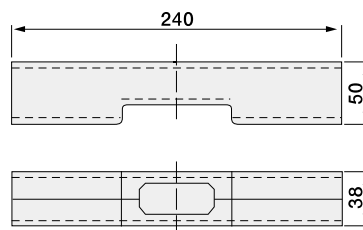
■絶縁ゴムキャップ(TPG-4B<黒色>/TPG-4T<透明>)

●材質: EPDMゴム(エチレン・プロピレン・ジェン・モノマー)(注2)

TPG-4T

TPG-4B

▼外形寸法図



TP形高压中継端子台(電線分岐用碍子)

●高压電線の中継接続端子としてご使用ください。但し、認定キュービクルには使用できません。

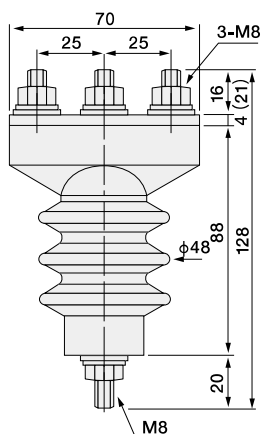
TP-B2形/TP-B2HU形

1箱各50個入り

定格電流 250A
許容電流 300A
(注1)



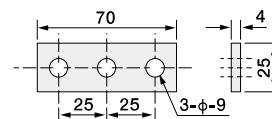
▼外形寸法図



()内数字はTP-B2HU

- 材質: PP樹脂(黒)
- 銅帯付(ニッケルメッキ)
- ボルト類の材質: 上側3本 ナット: 真鍮(ニッケルメッキ) ボルト、ワッシャ: 鉄(ニッケルメッキ) 下側1本: 鉄(クロメートメッキ)

商用周波耐電圧	22kV/1分 異常無し
雷インパルス耐電圧	60kV 正負3回異常無し



銅帯寸法

■絶縁ゴムキャップ(TPG-T形/TPG-1形/TPG-1W形/TPG-2W形)

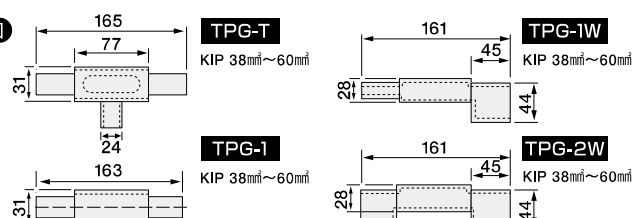
1箱各50個入り

TPG-1

TPG-T



▼外形寸法図



※TPG-□WはKIP電線を2本接続した場合に対応しています。

(注1) 定格電流はJISC4620、許容電流はメーカー試験結果によります。

(注2) EPDMゴムの表面に粉状の物質が付着することがありますが、ブルーミング現象によるものであり品質には問題ありません。