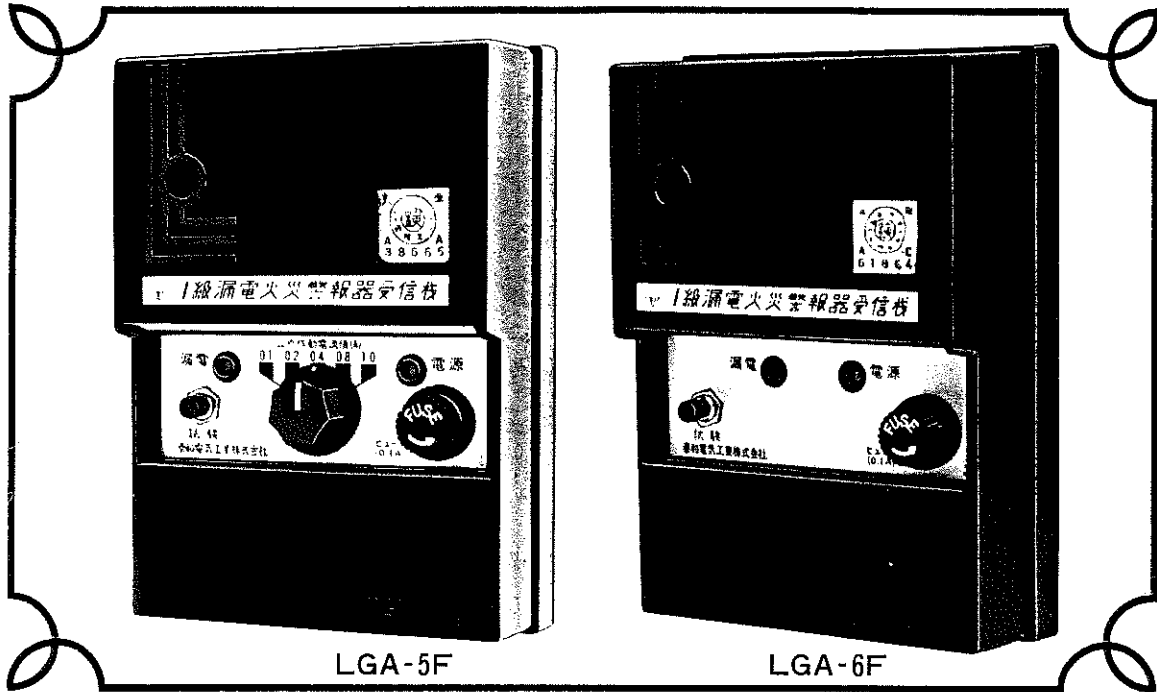


1級 漏 電 火 災 警 報 器



特 長

1. 性能アップ
2. 低価格
3. 小形軽量
4. 取扱い簡便
5. 施工、点検の省力化

仕 様

1級受信機（露出形）互換性型

摘 要	形式LGA-5F	形式LGA-6F
型 式 番 号	漏受第59～4号	漏受第59～5号
電 源 電 圧	AC100/200V共用	AC100V
周 波 数	50/60Hz共用	50/60Hz共用
公称作動電流値	100-200-400-800-1000mA	200-400mA
消 費 電 力	作動時約2VA	作動時約2VA
外部回路用接点 容 量 構 成	AC125VA(MAX250V2A) 1a	AC125VA(MAX250V2A) 1a
復 帰 方 式	自 動	自 動
音 響 装 置	電子ブザ内蔵	電子ブザ内蔵
重 量	約300gr	約280gr



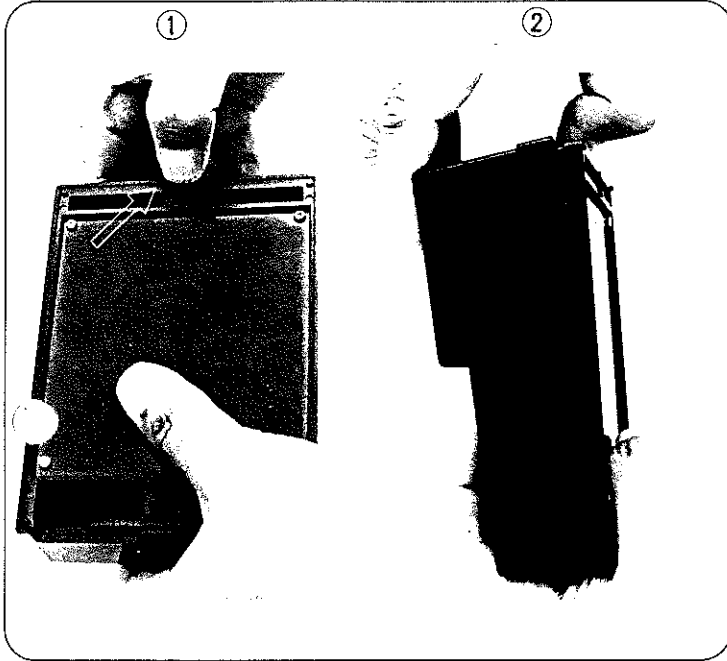
泰和電気工業株式会社

取扱説明

(1) カバーの取外し方 (LGA-5F、6F)

写真①左手親指にて裏面中程を、他の4指は表面プレートを支え、右手親指爪先で矢印個所を外し、他の4指と一緒にカバーを外します。写真②

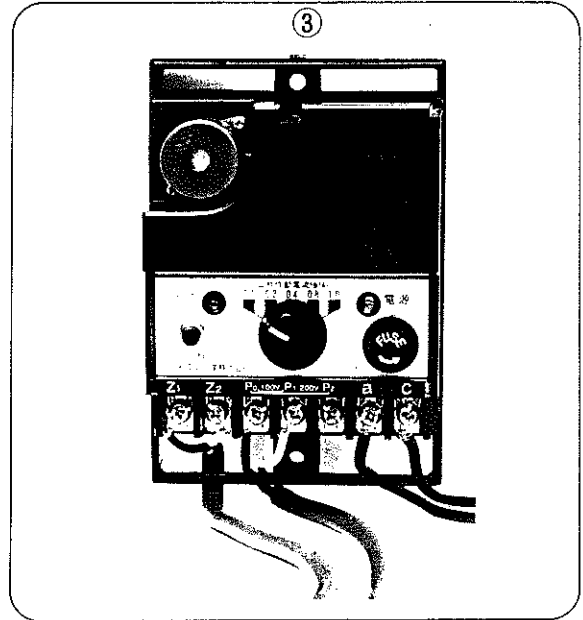
写真①②



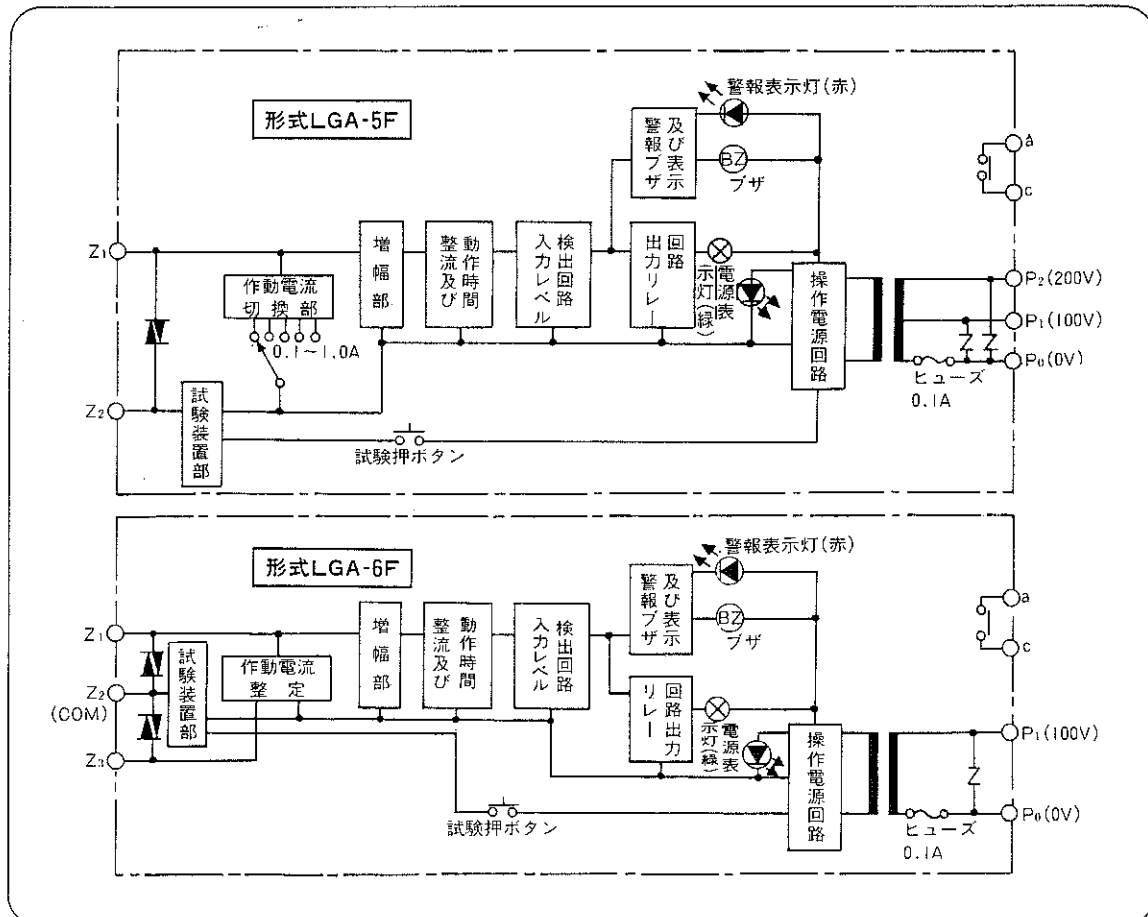
(2) 端子接続例 (LGA-5F)

写真③カバーを取外し各端子にリード線を接続し+ドライバーで締付けて下さい。Z₁-k (変流器2次端子)、Z₂-l (変流器2次端子)、P₀-P₁ (AC100V電源)、P₀-P₂ (AC200V電源)、a-c (外部警報用接点端子)

写真③

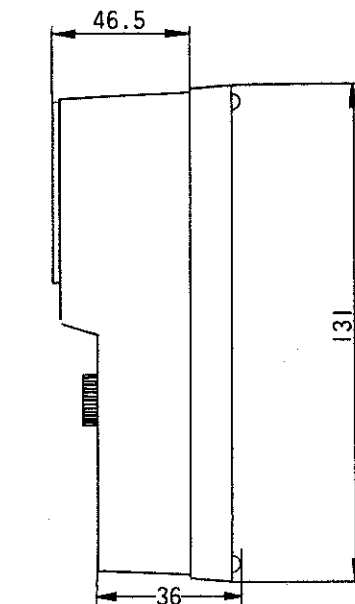
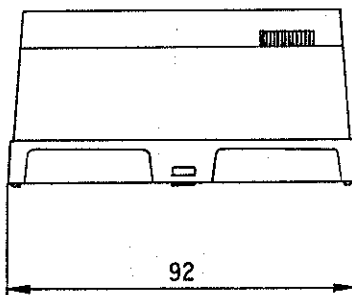
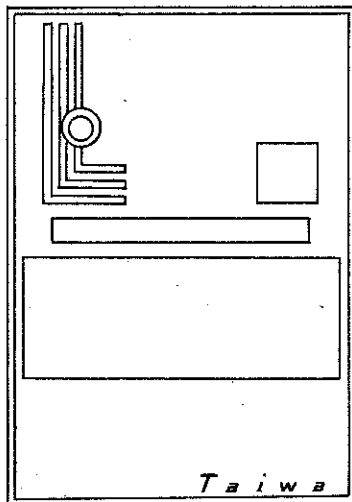


内部接続図

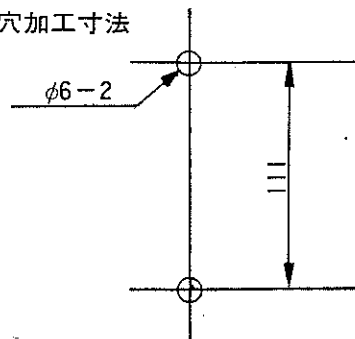


受信機外形寸法図

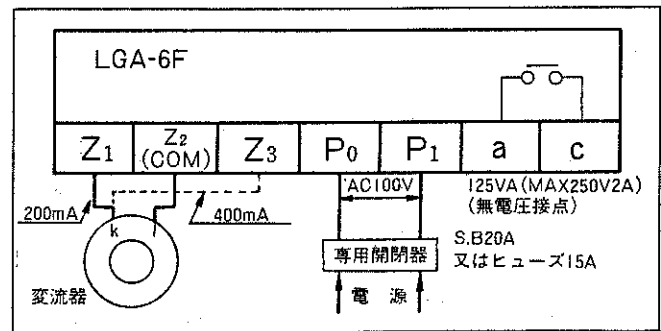
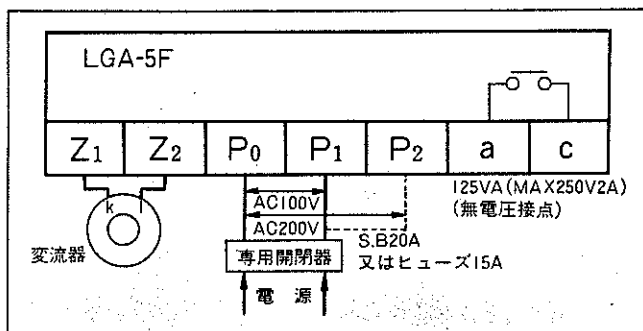
LGA-5F、6F同寸法



取付穴加工寸法



端子説明図

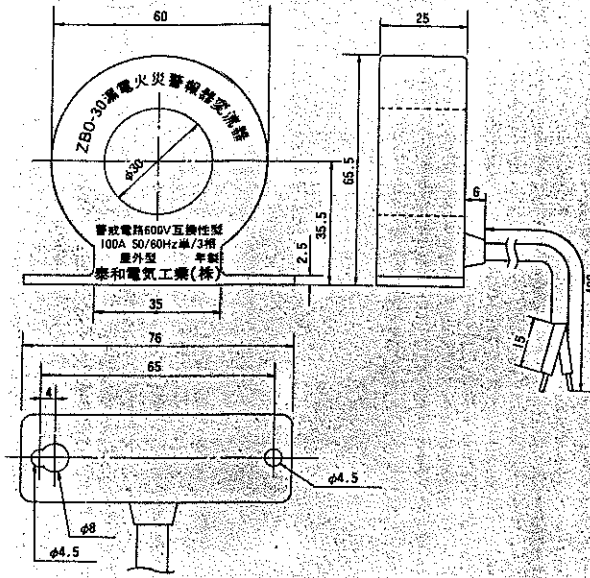


組合せ変流器(互換性型)

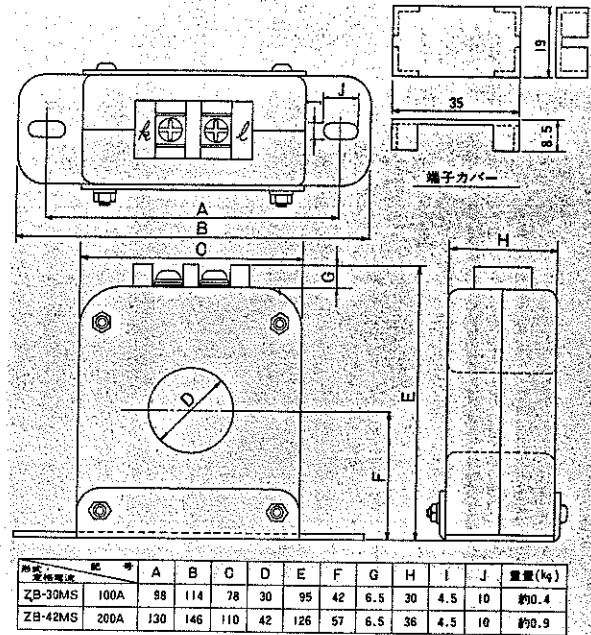
変 流 器 (貫通形び分割形)							
型式番号	警戒電圧	定格電流	タイワ形式	用途	内径	互換性	貫通使用可能電線
漏変第52～16号	AC 600V	100A	ZBO-30S	屋外	30mm	有	DV 38mm ² ×3 C
" 第51～1～1号	"	100A	ZB-30MS	屋内	30mm	"	1V 38mm ² ×3 C
" 第51～1～2号	"	200A	ZB-42MS	"	42mm	"	1V 100mm ² ×3 C
" 第51～1～3号	"	400A	ZB-70M4S	"	70mm	"	1V 325mm ² ×3 C
" 第51～1～4号	"	600A	ZB-70M6S	"	70mm	"	1V 325mm ² ×3 C
" 第54～1 号	"	100A	ZC-30S	屋内 分割	30mm	"	1V 38mm ² ×3 C
" 第54～1～1号	"	200A	ZC-45S	"	45mm	"	1V 100mm ² ×3 C
" 第54～1～2号	"	400A	ZC-65S	"	65mm	"	1V 250mm ² ×3 C

変流器外形寸法図

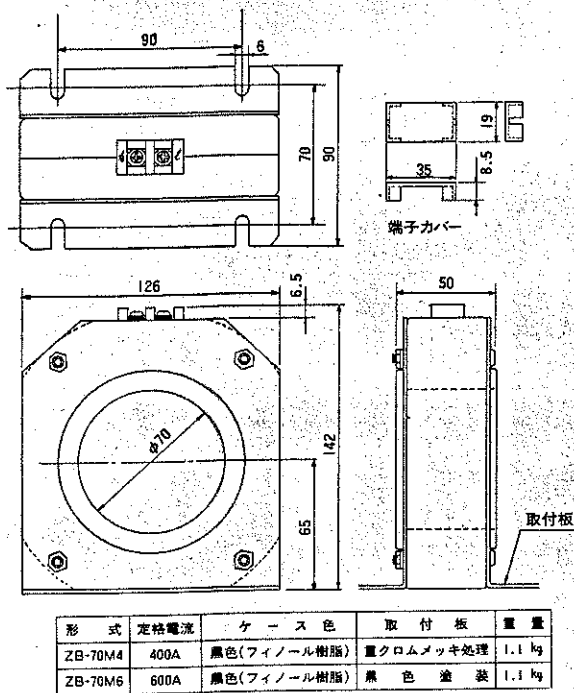
●形式ZBO-30屋外型・定格電流100A



●屋内型・定格電流100A、200A

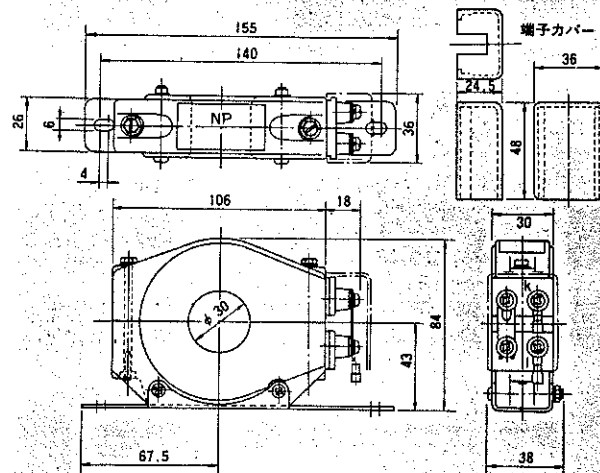


●屋内型・定格電流400A、600A

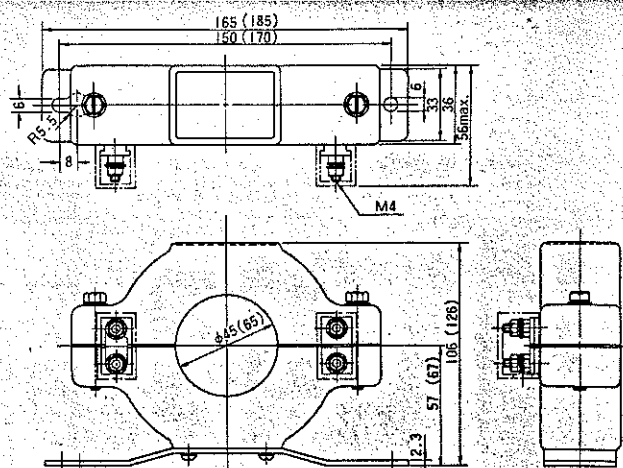


(注意) 右図分割変流器の()内寸法は
形式ZC-65S(定格電流400A)
を示します。

●形式ZC-30S屋内型分割・定格電流100A



●形式ZC-45S, ZC-65S屋内型分割・定格電流200A、400A



TEW 泰和電気工業株式会社

本 社 〒105 東京都港区浜松町2-5-8 (03) 432-2521(代表)
名古屋出張所 〒455 名古屋市港区東海通3-7 (052) 661-4100(代表)
九州出張所 〒815 福岡市南区塩原3-2-12 (092) 511-0711(代表)
浦 和 工 場 〒336 埼玉県浦和市白鷺2-5-26 (0488) 61-3131(代表)