

国家検定合格品

1 級漏電火災警報器 互換性型 LGA シリーズ

LGA-6B2(屋内埋込形)

LGA-6F2(屋内露出形)



LGA-6B2



LGA-6F2



国家検定合格品 LGAシリーズ 一級漏電火災警報器互換性型

■特長

- ・高調波対策の強化によりインバータ負荷に最適です。
- ・高耐ノイズ性で妨害電波・サージ等の影響を受け難い性能です。
- ・豊富なラインナップの組合せ零相変流器で小容量から大容量回路で使用可能です。
- ・埋込形は取付奥行き32mmで薄型盤に最適です。



■性能・仕様

形式	LGA-6B2	LGA-6F2
定 格	漏電火災警報器 1 級互換性型	
種 別	漏受第 18～1 号	
型 式 番 号	AC100/200V	
定 格 制 御 電 圧	50/60Hz	
定 格 周 波 数	消費 VA	
消 費 V A	不動作時：2VA以下 動作時：10VA以下	
構 造	取 付 方 式	
取 付 方 式	屋内埋込形 屋内露出形	
復 帰 方 式	手動/自動（スイッチ切替）	
作 動 電 流 整 定 値	100-200-400-800-1000(mA)	
動 作 時 間	0.3 (秒)	
電 源 表 示	緑色 LED	
動 作 表 示	赤色 LED	
ブ ザ ー 音 圧	内蔵・70dB/m以上	
ブ ザ ー 停 止	押しボタンスイッチ	
出 力 構 成	1 a	
定 格 制 御 容 量 (抵 抗 負 荷)	AC250V/3A DC 30V/3A	
ケ ー ス 材 質	ABS樹脂 (UL-94HB)	
重 量	280g	
組 合 せ 零 相 変 流 器	警 戒 電 路 電 圧	
警 戒 電 路 電 圧	AC600V 以下 50/60Hz	
定 格 電 流	100～600A (裏面「組合せ零相変流器」参照)	

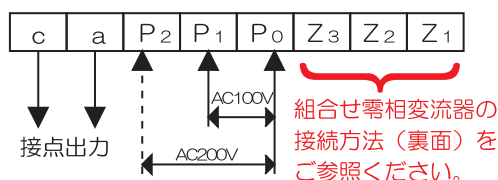
■動作説明

零相変流器（ZCT）が漏洩電流を検出して継電器に入力します。
入力信号はローパスフィルタで高調波分をカットし、整流増幅してレベル検出回路に入力されます。漏洩電流が動作電流整定値を超えると動作LED（赤色）を点灯し、ブザーを鳴動させて接点出力（Ry）を閉路します。
動作の復帰は、自動復帰の時は漏洩電流が消滅すれば自動復帰しますが、手動復帰設定では、漏洩電流が消滅しても動作継続状態のまま復帰しません。
復帰は、手動/自動切替スイッチを「自動」側にすれば復帰します。

<試験ボタンによる試験>

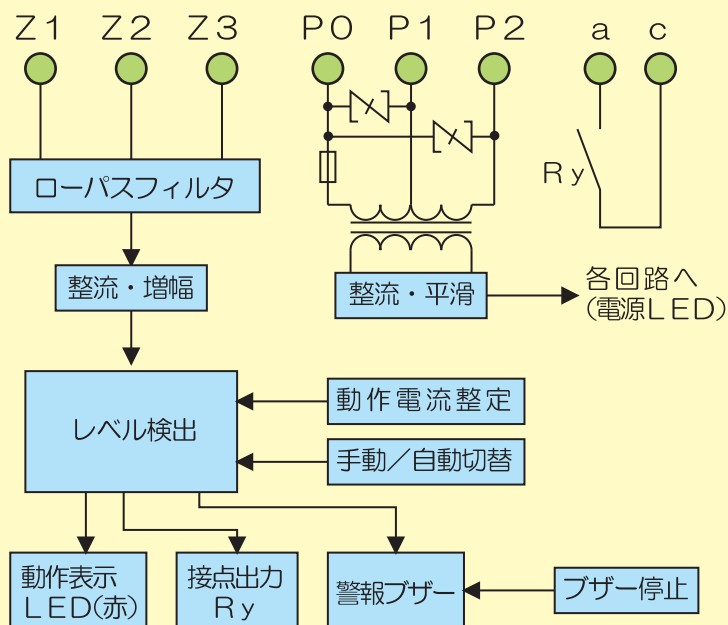
実際に漏電が起こった場合、漏電火災警報器が正常に働くかどうかを簡単に試験できる動作確認用の押しボタンスイッチです。
試験ボタンの動作確認時、零相変流器との導通確認も行いますので、正常に接続されていないと動作しません。

埋込形の端子配列





■ LGA-6B2/6F2ブロック図

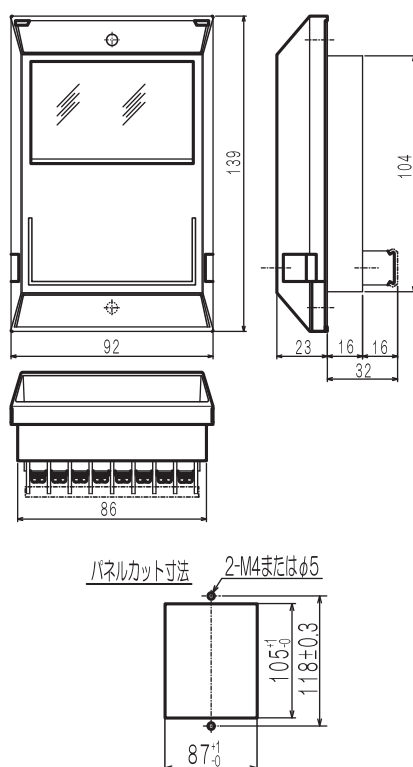


■ ご使用上の注意

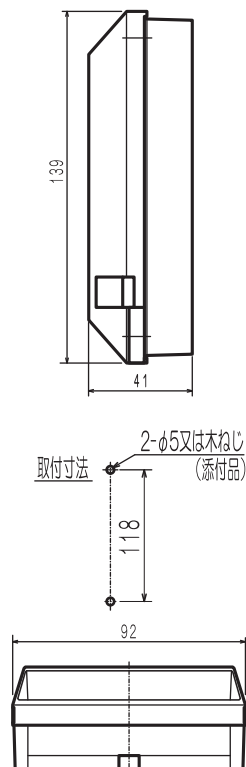
- ① 組合わされる零相変流器や零相変流器の配線が大電流導体に接近していると正常動作しない場合があります。
大電流導体とは10cm以上離して下さい。
- ② 配電線路が長い場合には、対地静電容量分による漏れ電流が発生し、正常動作しない場合があります。
その場合は、クランプ式電流計などで常時の漏れ電流を測定し、作動電流整定値を測定値の3倍以上にして下さい。
- ③ インバータ負荷機器を使用すると高調波漏れ電流が発生します。本器はフィルタで不必要動作の対策を講じていますが、クランプ式電流計などで高調波漏れ電流を商用周波漏れ電流と区別して管理して下さい。
- ④ 漏電火災警報器と零相変流器間の配線は振って下さい。振らないと他の操作電源からの静電誘導を受けて正常動作しない場合があります。
また、配線長が10m以上になる場合にはシールド線をご使用下さい。
- ⑤ 変圧器B種接地線に設置する零相変流器は下記の型式をご使用下さい。
ZB-30M1S, ZC-30S, CW-36
- ⑥ 試験押しボタンによる動作試験および零相変流器による疑似漏洩電流試験は定期的に行ってください。

■ 外形図

■ LGA-6B2 形



■ LGA-6F2 形



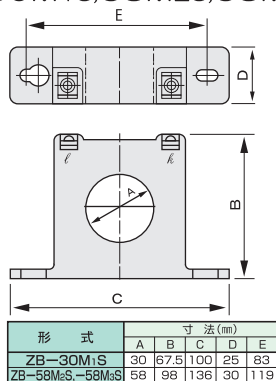
■ 組合せ零相変流器と接続端子

型 式			定 格 電 流 [A]	貫 通 孔 径 [mm]	型 式 番 号	貫 通 可 能 電 線	重 量 [kg]	LGA-6B2 6F2 との 接 続
LGA シ リ ー ズ	屋 内 貫 通 形	ZB-30M1s	100	30	漏変第5～1号	Ⅳ 38mm ² ×3本	0.14	Z ₁ -Z ₂ 端子 に接続して 下さい。
		ZB-58M2s	200	58	漏変第5～1～1号	Ⅳ200mm ² ×3本	0.42	
		ZB-58M3s	300	58	漏変第5～1～2号	Ⅳ200mm ² ×3本	0.42	
		ZB-70M4s	400	70	漏変第51～1～3号	Ⅳ325mm ² ×3本	1.10	
		ZB-70M6s	600	70	漏変第51～1～4号	Ⅳ325mm ² ×3本	1.10	
	屋 内 分 割 形	ZC-30s	100	30	漏変第54～1号	Ⅳ 38mm ² ×3本	0.55	
		ZC-45s	200	45	漏変第54～1～1号	Ⅳ100mm ² ×3本	0.89	
VC シ リ ー ズ		ZC-65s	400	65	漏変第54～1～2号	Ⅳ250mm ² ×3本	1.15	
	屋外分割形	CW-36	150	36	漏変第2～4号	Ⅳ 60mm ² ×3本	0.65	Z ₂ -Z ₃ 端子 に接続して 下さい。
	屋 外 貫 通 形	BZP-30φ	100	30	漏変第5～2号 ※販売終了	Ⅳ 38mm ² ×3本	0.13	
		BZP-45φ	250	46	漏変第2～2号 ※販売終了	Ⅳ100mm ² ×3本	0.26	
	屋 内 分 割 形	CP-30φ	100	30	漏変第2～8号 ※販売終了	Ⅳ 38mm ² ×3本	0.55	
		CP-45φ	200	45	漏変第2～9号 ※販売終了	Ⅳ 100mm ² ×3本	0.91	
		CP-65φ	400	65	漏変第2～10号 ※販売終了	Ⅳ 250mm ² ×3本	1.16	

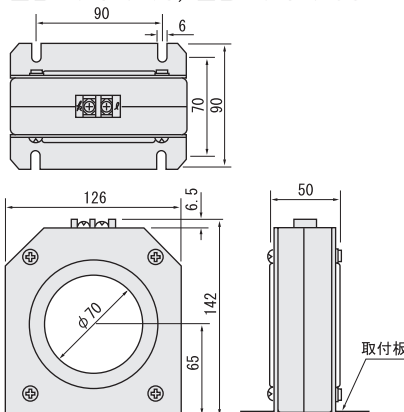
※黄色で囲んであるBZP-30φ、45φ CP-30φ、45φ、65φは販売終了商品です。現在は販売を行っておりません。

■ 外形寸法図

ZB-30M1s, 58M2s, 58M3s



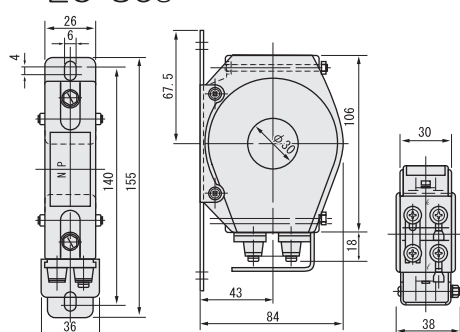
ZB-70M4s, ZB-70M6s



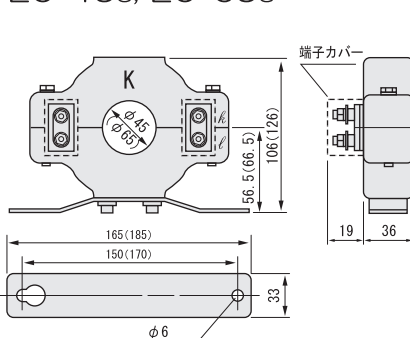
BZP-30φ, 45φ

BZP-30φ、45φ
は販売終了商品です。
現在は販売を行って
おりません。

ZC-30s

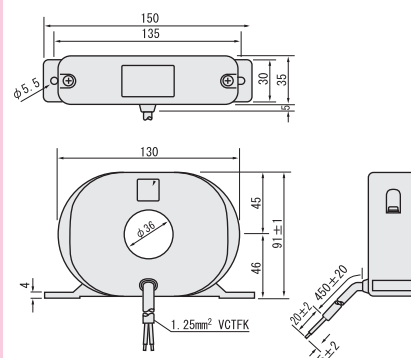


ZC-45s, ZC-65s



※() 内は ZC-65s の寸法です。

CW-36



⚠ ●安全のために 漏電火災警報器のご使用に際し、取扱説明書をよくお読みください。



泰和電気工業株式会社
TAWA ELECTRIC INDUSTRIES CO., LTD.

本 社 〒105-0013 東京都港区浜松町2-68仲和ビル4F TEL03-3432-2521(代) FAX03-3432-2527
浦 和 工 場 〒336-0022 埼玉県さいたま市南区白鷺2-5-26 TEL048-861-3131(代) FAX048-862-1119
名古屋出張所 〒455-0002 名古屋市港区東海通3-7 TEL052-661-4100(代) FAX052-661-4107
九州出張所 〒815-0032 福岡市南区塩原3-2-12 TEL092-511-0711(代) FAX092-552-8475
札幌出張所 〒002-8008 札幌市北区太平八条7-4-8 TEL011-772-3424(代) FAX011-772-3424
URL http://www.taiwadenki.co.jp E-mail: webmaster@taiwadenki.co.jp