

VC-10形 取扱説明書

このたびはタイワ漏電火災警報器をお買い求めいただき、誠に有難うございました。

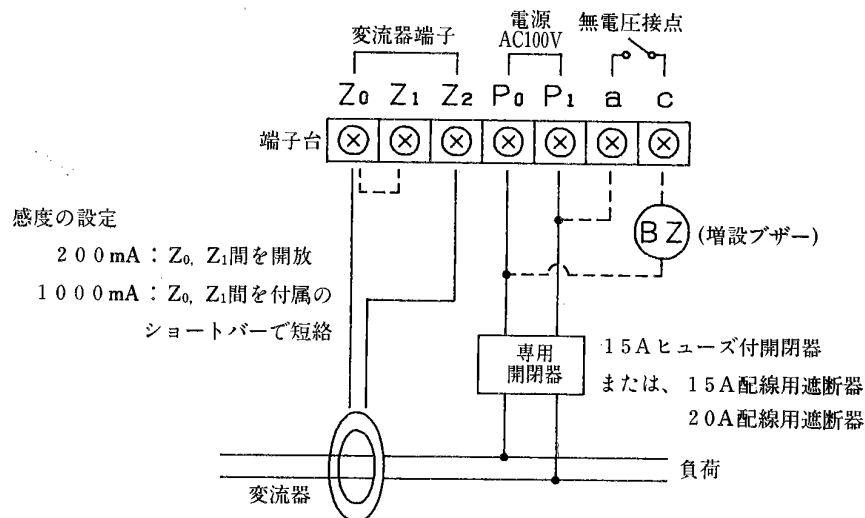
タイワ漏電火災警報器は、火災・感電事故につながる漏電を監視し災害を未然に防ぎます。

ご 注 意

- (1)受信器は点検の容易な場所に設置して下さい。VC-10形は防雨構造となっていますのでそのまま屋側に設置することもできます。
- (2)変流器は引込部に近接した電路または変圧器の第2種接地線の、点検の容易な位置に設置してください。電路に設置する場合は、電路の最大負荷電流値以上の定格電流値を持つ変流器を選択してください。
- (3)操作電源は電流制限器の1次側より分岐した専用回線からとり、専用開閉器には付属のラベル(「漏電火災警報器専用開閉器」)を貼付してください。
- (4)本器は全樹脂製ですので接地工事をする必要がありません。
- (5)单相2線式は2本とも、单相3線式、3相3線式は3本とも電線を貫通させて下さい。
- (6)操作電源および音響装置の配線は地下・架空以外は導線直径1.6mm以上のJIS C 3307 600Vビニル絶縁電線(IV)を使用してください。
- (7)ブザーを増設する場合には鑑定品を使用してください。増設ブザーの配線は、不作動時に電圧印加のおそれないように接地側電線(P₀側)で行ってください。

鑑定ブザー：型名 MSZ-21K AC100V30mV 鑑音第57～1号 コビシ電機(株)製

結線方法

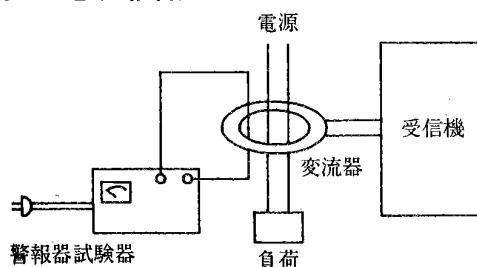


作動確認

電源を投入し、緑色の電源表示が点灯したら、試験用押ボタンを押して、ブザーが鳴り漏電表示が点灯することを確認してください。

試験ボタンによる試験では、変流器の2次側配線の導通も試験していますので、変流器側の配線を済ませてから試験を行ってください。(変流器側が未配線ですと作動しません。)

作動電流試験



左図のように接続し試験してください。

(試験基準)

設 定 値(mA)	200	1000
許 容 範 囲(%)	40～105%	
作動時の範囲(mA)	80～210	400～1050

変流器挿入電線適合表

器 種	公称口径	600V (I V) 2～3本		600V (V V) 1本			
100A用	30	60 mm ² × 2本	50 mm ² × 3本	2心	38 mm ²	3心	30 mm ²
150A用	36	100 mm ² × 2本	80 mm ² × 3本	2心	60 mm ²	3心	50 mm ²
200A用	45	150 mm ² × 2本	125 mm ² × 3本	2心	80 mm ²	3心	60 mm ²
250A用	46	200 mm ² × 2本	150 mm ² × 3本	2心	100 mm ²	3心	80 mm ²
400A用	65	400 mm ² × 2本	325 mm ² × 3本	2心	200 mm ²	3心	150 mm ²

義務事項

設置義務のある建物の場合、工事完了後4日以内に消防長または消防署長に「消防用設備等設置届出書」を提出すると共に警報器を試験し「漏電火災警報器試験結果報告書」を添えなければなりません。

漏電火災警報器は消防法の定めにより、外観点検、機能点検および、総合点検を定期的に行なうことが義務づけられています。

仕 様

機 種 名	VC-10	接続可能変流器型式番号	
種 別	漏電火災警報器 受信機 1級 互換性型	漏変第2～1号	漏変第2～6号
型式承認番号	漏受第2～4号	漏変第2～2号	漏変第2～7号
電 源 電 圧	AC100V 50/60Hz	漏変第2～3号	漏変第2～8号
公称作動電流値	200, 1000mA (端子で切り換え)	漏変第2～4号	漏変第2～9号
消 費 電 力	常時2VA 動作時6VA	漏変第2～5号	漏変第2～10号
ブザー音圧	70db/1m以上	漏変第5～2号	
復 帰 方 式	自動復帰		
無 電 圧 接 点	接点容量 AC100V 0.4A(抵抗負荷)		
外 形 寸 法	135(W)×180(H)×55(D)mm		
重 量	500g		
耐 雷 撃 対 策	衝撃波吸収回路付		
ヒューズ定格	ミゼット型ガラス管ヒューズ(1A)		

作動時の処置

警報器のブザーが鳴り、漏電表示が点灯したら、速やかに原因を調査し電気工事店などに連絡して適切な処置をしてください。

作動時の連絡工事店

電気工事店	住所・電話番号

設置時に記入しておいてください。



泰和電気工業株式会社

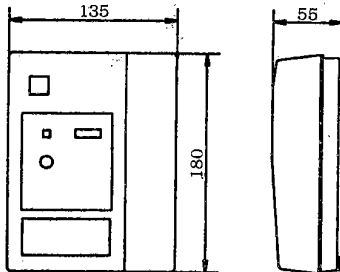
本 社 〒105-0013 東京都港区浜松町2-6-8 伸和ビル4F TEL.03-3432-2521(代) FAX.03-3432-2527
 名古屋出張所 〒455-0002 名古屋市港区東海通り3-7 TEL.052-611-4100(代) FAX.052-661-4107
 九州出張所 〒815-0032 福岡市南区塩原3-2-12 TEL.092-511-0711(代) FAX.092-552-8475
 札幌出張所 〒002-8008 札幌市北区太平8条7-4-8 TEL.011-772-3424(代) FAX.011-772-3424
 浦和工場 〒336-0022 埼玉県浦和市白幡2-5-26 TEL.048-861-3131(代) FAX.048-862-1119

御承認用仕様書図面

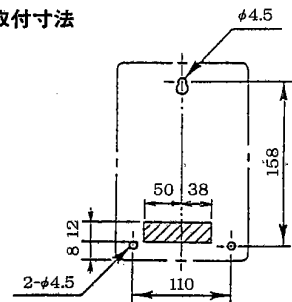
~~~~~ VC-10形

受信機

◇外形寸法

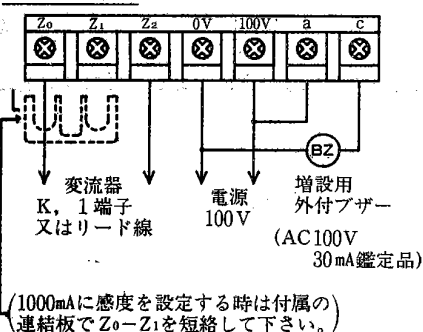


◇取付寸法



注) 裏面より配線を引き出す場合は、  
 部分が配線穴になっています。

◇端子結線図



変流器

◇外形寸法

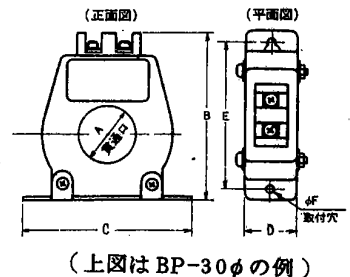
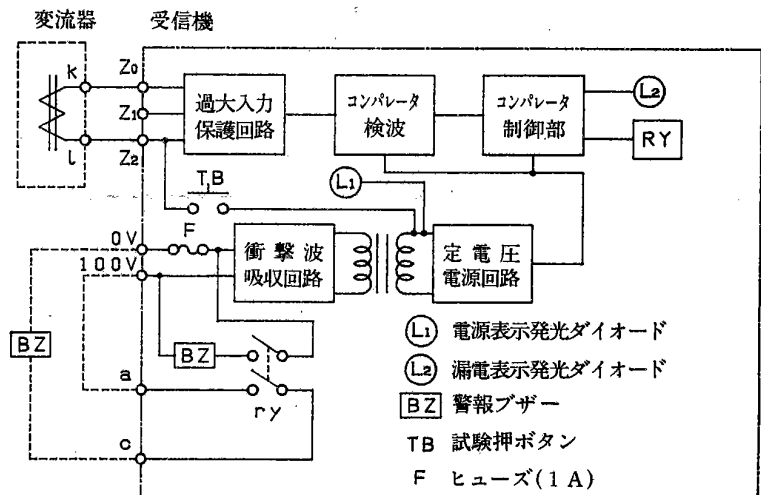
| 変 流 器 |             |         | 定格電流<br>(A) | A          | B   | C   | D  | E   | F   | 型 式 承 認 番 号 | 2次側<br>接 続       |
|-------|-------------|---------|-------------|------------|-----|-----|----|-----|-----|-------------|------------------|
|       |             |         |             | 寸 法 単 位 mm |     |     |    |     |     |             |                  |
| 屋 外 型 | 貫<br>通<br>形 | BZP-30φ | 100         | 30         | 72  | 76  | 25 | 66  | 4.5 | 漏変第5～2号     | リ<br>ー<br>ド<br>線 |
|       |             | BZP-45φ | 250         | 46         | 96  | 115 | 27 | 100 | 5.5 | 漏変第2～2号     |                  |
|       |             | BZP-65φ | 400         | 62         | 151 | 162 | 36 | 152 | 5.5 | 漏変第2～3号     |                  |
|       | 分割          | CW-36   | 150         | 36         | 91  | 150 | 35 | 135 | 5.5 | 漏変第2～4号     |                  |
| 屋 内 型 | 貫<br>通<br>形 | BP-30φ  | 100         | 30         | 90  | 92  | 28 | 80  | 4.5 | 漏変第2～5号     | 端<br>子           |
|       |             | BP-45φ  | 200         | 45         | 142 | 140 | 34 | 125 | 5.5 | 漏変第2～6号     |                  |
|       |             | BP-65φ  | 400         | 65         | 159 | 170 | 40 | 150 | 5.5 | 漏変第2～7号     |                  |
|       | 分割<br>形     | CP-30φ  | 100         | 30         | 84  | 155 | 36 | 140 | 6.0 | 漏変第2～8号     |                  |
|       |             | CP-45φ  | 200         | 45         | 106 | 165 | 36 | 150 | 6.0 | 漏変第2～9号     |                  |
|       |             | CP-65φ  | 400         | 65         | 126 | 185 | 36 | 170 | 6.0 | 漏変第2～10号    |                  |

## 1級漏電火災警報器

漏電火災警報器に係る技術上の規格を定める省令

(51年6月7日自治省令第15号)

|           |                        |
|-----------|------------------------|
| 機 種       | VC-10形                 |
| 種 別       | 漏電火災警報器受信機, 1級, 互換性型   |
| 型式承認番号    | 漏受第2～4号                |
| 電 源 電 圧   | AC 100V 50/60Hz        |
| 公称作動電流値   | 200-1000mA (端子にて切換)    |
| 消 費 電 力   | 常時2VA 動作時6VA           |
| ブザー音圧     | 70dB以上                 |
| 復 帰 方 式   | 自動復帰                   |
| 無 電 圧 接 点 | 接点容量AC100V 0.4A (抵抗負荷) |
| 外 形 寸 法   | 135(W)×180(H)×55(D)mm  |
| 重 量       | 500g                   |
| 耐 雷 撃 対 策 | 衝撃波吸収回路付               |



### 泰和電気工業株式会社

本 社 〒105-0013 東京都港区浜松町2-6-8 伸和ビル4F TEL.03-3432-2521(代) FAX.03-3432-2527  
 名古屋出張所 〒455-0002 名古屋市港区東海通り3-7 TEL.052-611-4100(代) FAX.052-661-4107  
 九州出張所 〒815-0032 福岡市南区塩原3-2-12 TEL.092-511-0711(代) FAX.092-552-8475  
 札幌出張所 〒002-8008 札幌市北区太平8条7-4-8 TEL.011-772-3424(代) FAX.011-772-3424  
 浦和工場 〒336-0002 埼玉県浦和市白幡2-5-26 TEL.048-861-3131(代) FAX.048-862-1119