

非接地系高圧回路用
方向性地絡継電装置 仕様書
形式 SHG-AF (埋込用)

<性能>

1. 地絡継電器

- (1) 定格電圧 AC 110V
- (2) 定格周波数 50 Hz 又は 60 Hz
- (3) 動作電流整定値 0.2 - 0.3 - 0.4 - 0.6 A
- (4) 抑制電流値 4 mA \pm 1 mA
- (5) 動作位相角 位相特性図参照
- (6) 動作時間 0.2 秒 (切換器により 0.35 秒整定可能)
- (7) 使用温度範囲 - 20℃ ~ + 60℃
- (8) 補助継電器接点容量 AC 110V, 力率 (遅れ) 0.5 において電流回路閉路のみ 10 A, 開路 5 A, 電圧回路開閉 2 A
- (9) 消費電力 約 10 VA 以下
- (10) 絶縁抵抗 100 M Ω 以上
- (11) 耐電圧 AC 2,000 V 1 分間
- (12) 動作表示 落下式表示器とブザー
- (13) 復帰方式 手動式又は自動式

2. 零相変流器

2-1 配電線用零相変流器

- (1) 定格電圧 AC 6,600 V
- (2) 定格周波数 50 Hz 又は 60 Hz
- (3) 定格一次電流 100 - 200 - 300 - 400 - 600 A
- (4) 定格零相一次電流 200 mA
- (5) 耐電圧 二次巻線と取付鉄板間 AC 2,000 V 1 分間

2-2 接地コンデンサ用零相変流器

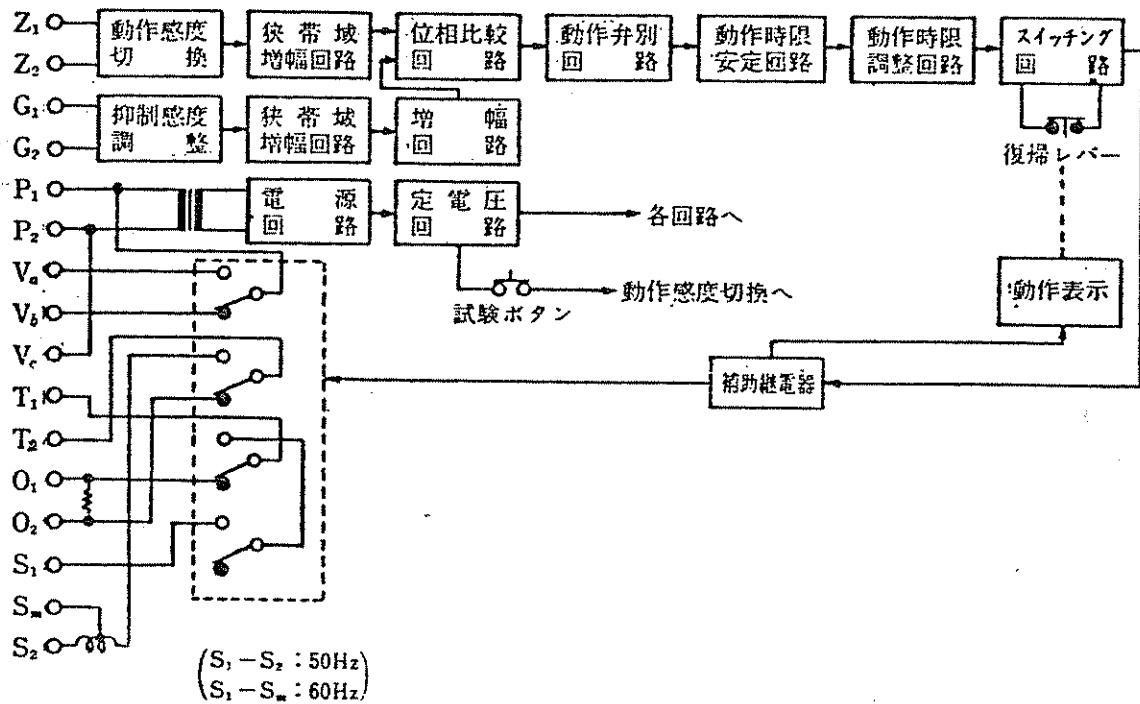
- (1) 定格電圧 AC 600 V 以下
- (2) 定格周波数 50 Hz 又は 60 Hz
- (3) 取付方法 5.5 mm 以上の接地線貫通 (コンデンサに取り付けられて支給)
- (4) 耐電圧 二次巻線と取付鉄板間 AC 2,000 V 1 分間

3. 接地コンデンサ

- (1) 定格電圧 AC 6600 V / 3300 V 共用
- (2) 定格周波数 50 Hz / 60 Hz 共用
- (3) 相数 3 (Y 接続)
- (4) 容量 0.02 μ F / 相
- (5) 容量不平衡率 $\pm 2\%$ 以内
- (6) 耐電圧 AC 22,000 V 1 分間

以上

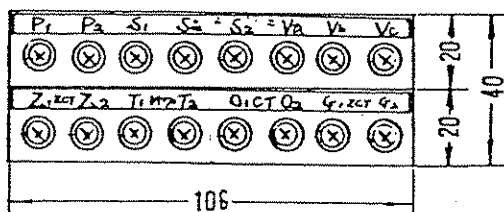
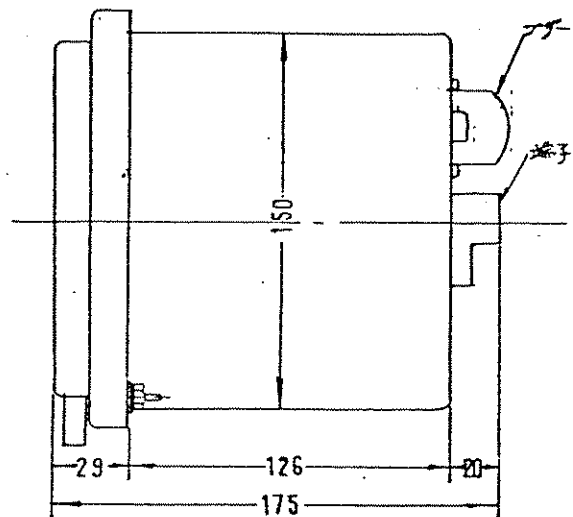
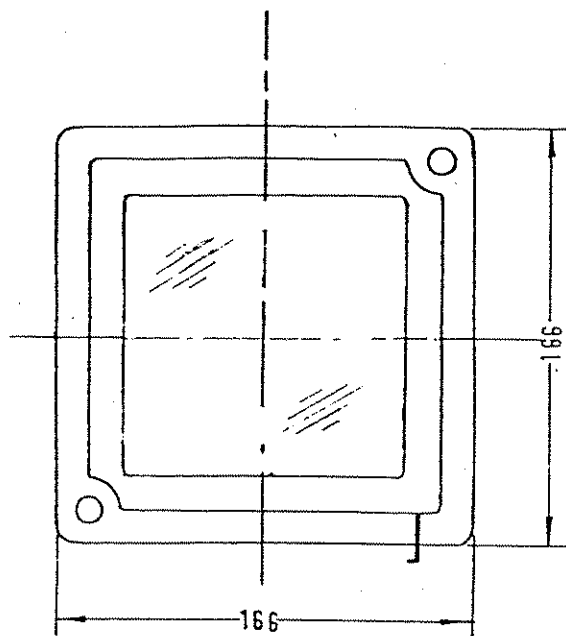
内部ブロック図



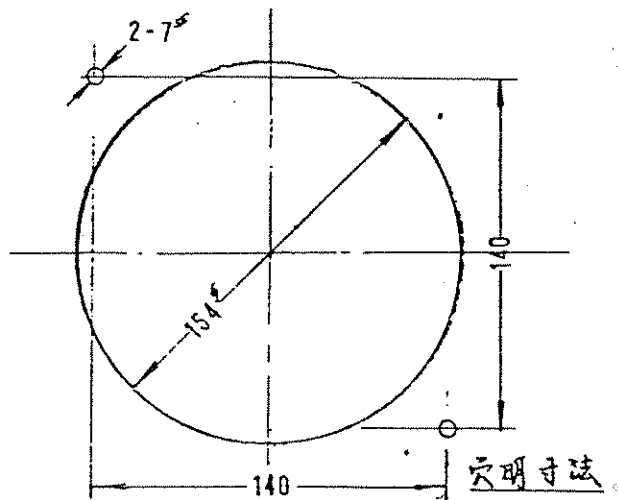
関係図面記事		画法	第三角法		作成	55年 8 月 14 日		名	形式 SHG-AF	
		検		設計	石	写			担当	種番
		図				図				
		尺度	★				製番		称	内部接続図
			製作数						図	番
		塗 装								



泰和電気工業株式会社



配線用端子



ケース材質 ABS樹脂

色 270VZ5044/15

関係 図面 記号	図法	第三角法	作成	50年 2月22日	名 称 図 番	形式	SHG-AF	
	校	図	設計	野		写	担	横
	尺	度	製	作		数		
			塗	装				
							GR-D7206b	



泰和電気工業株式会社

KAF2D



定格使用電圧 6600 VAC.

定格容量 $3 \times 0.02 \pm 10\%$

定格試験電圧 *

使用温度範囲 $-20^{\circ}\text{C} \sim +40^{\circ}\text{C}$

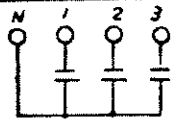
定格周波数及相数 50/60 Hz 3 φ

使用状態 袖中使用 気中使用

概略重量 15 kg

塗装 マンセル N-5.5/0 (塩化ビニル系)

結線図



* 定格試験電圧

1. 2. 3 間 3 φ 13200 VAC 相シ N-A-E

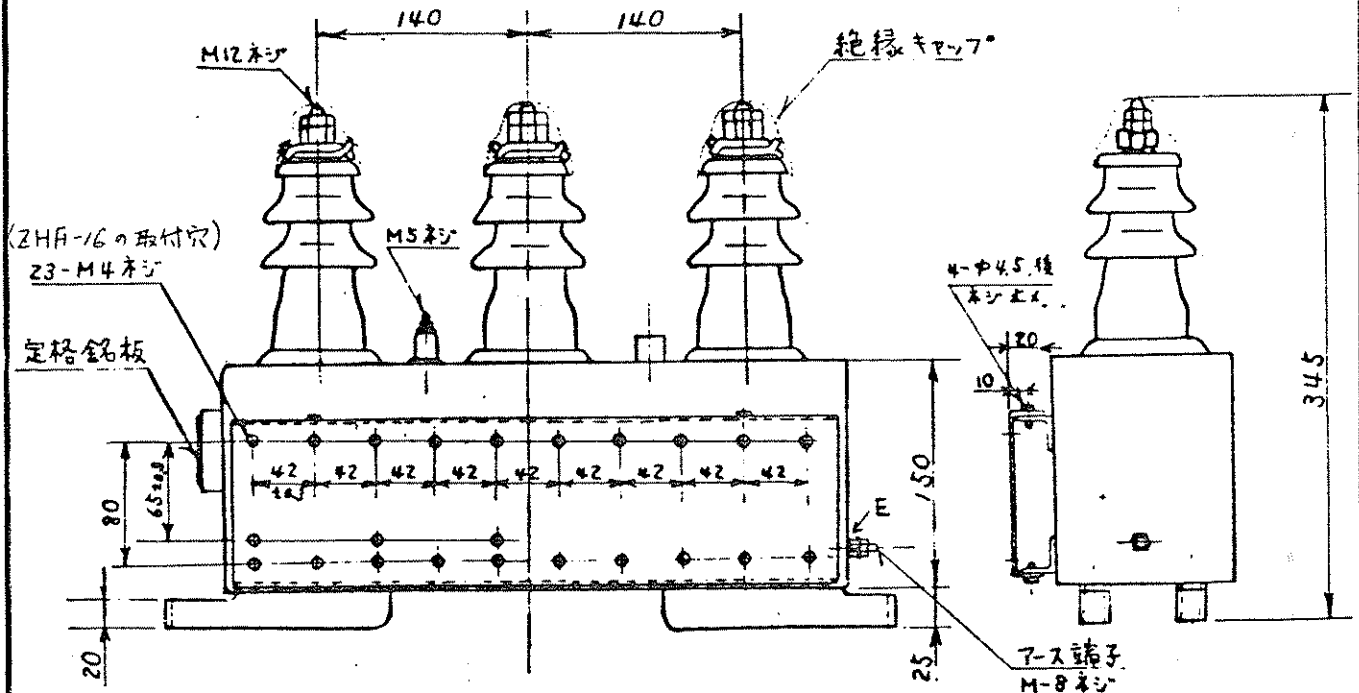
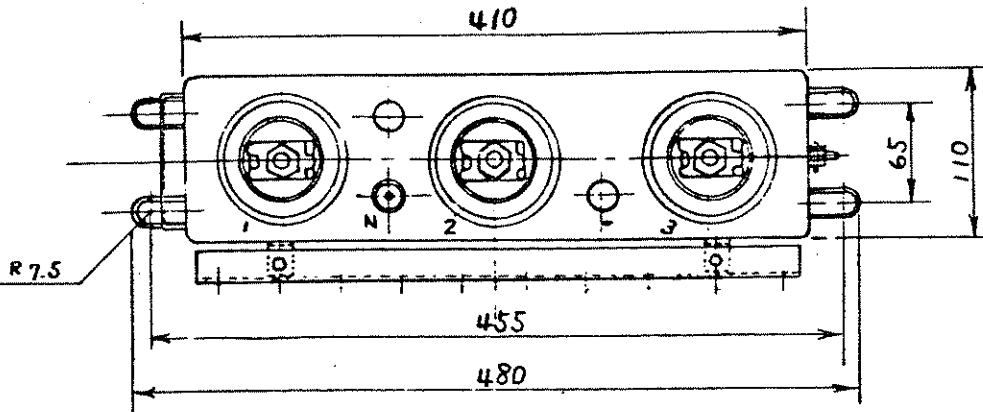
1. 2. 3 - NE 22 kVAC (1s)

60 kVDC (10秒) N-E 1000 VAC

注 1. 不平衡率ハ平均値ニ対シ 2% 以内トシマス.

2. コンデンサ横置ニスルトキハ取付脚ノミテマツ

テース本体モ固定クサヤ.



関係図面記事	画法	第三角法	作成	54年 9月 4日	名	KAF2D 形
	検図	設計	写図	担当	称	コンデンサ外形図
	尺度	製番	製作数		図	NS-P10203-B
		塗装			番	



泰和電気工業株式会社