

低圧継電器シリーズ

Io方式

集合型漏電継電器 UP-□D/□DM形

JIS C 8374-1991
規格適合品

新製品

■特長

- 最大10回路の漏電監視が可能なコンパクトサイズ
- 計測値電流・電流整定値・動作時間整定値を同時に表示できる大型LCD
- タイムスタンプつきで最大値を回路ごとに記憶し表示
- タイムスタンプつきで動作履歴を回路ごとに過去5回分を保存
- インバータ対策品
- 2段警報漏電継電器としても適用できるプレアラーム機能
- AC/DC共用できる制御電源
- 時計・カレンダーは停電補償付
- 自己診断機能を備えた高信頼度製品
- 複数回線が同時に動作した時は、もらい事故判定機能による復旧支援
- 高調波対策品(高機能形)
- Modbus通信機能付もラインアップ(UP-5DM/10DM)

▼ 定格・仕様

通信仕様はP19を参照下さい

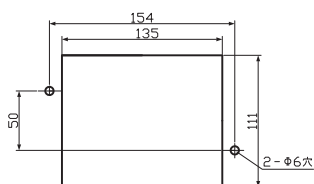
形式		UP-5D UP-5DM (5回路)		UP-10D UP-10DM (10回路)	
適合規格		JIS C 8374			
測定方式		Io形			
定格	制御電源電圧		AC100又は200V又はDC100V共用		
	周波数		50/60Hz 設定で選択		
	感度電流整定値		0.03～0.1A(10mAステップ)、0.1～1.0A(50mAステップ) 1.0～4.0A(100mAステップ)、L(ロック)、- (未使用)		
	動作時間整定値		0.1、0.3～1.0s(50msステップ)、1.0～5.0s(100msステップ)		
	慣性不動作時間		0.3～1.5sの時、(動作時間-0.3s)または0.1sの大きい値以上 1.5～5.0sの時、(動作時間)×0.8以上 動作時間0.1sは指定なし		
性能	使用電圧範囲		AC80～242V DC80～143V		
	感度電流許容範囲		整定値に対し51～100%		
	動作時間		整定値以下で慣性不動作時間以上		
	使用温度範囲		-20～+60℃		
	消費電力	常時	AC電源: 3.5VA DC電源: 1.5W以下		AC電源: 4.0VA DC電源: 2.0W以下
		動作時	AC電源: 7.0VA DC電源: 3.0W以下		AC電源: 9.0VA DC電源: 4.0W以下
	絶縁抵抗		500Vメガーにて10MΩ以上		
	耐電圧		制御回路導電部と外箱間 AC2000V 1分間 制御回路導電部相互間 AC1500V 1分間 同一制御回路の開極接点間 AC1000V 1分間		
機能他	表示方式		LCD		
	停電補償		時計カレンダーは停電補償10日以上		
	外形寸法		169(W)×118(H)×126.2(D)		
	出力接点	回路別警報接点	1a×5点		1a×10点
		全回路一括警報	1a		1a
		装置異常	1b(常時励磁)		1b(常時励磁)
		開閉容量	AC250V 3A(cosφ=1)		
			DC30V 3A(L/R=1ms)、DC110V 0.4A(L/R=1ms)		
	許容連続通電電流		2A		
取付方式		埋込形			
質量		約600g		約700g	
組合せ零相変流器(注1)		弊社標準の互換性形零相変流器と組合せ可能			

(注1) 他社製の零相変流器との組合せについてはお問合せ下さい。

(注2) 既設UP-10LASを更新する場合は取付枠タイプD(P28)を使用すると便利です。

▼ 外形寸法図(UP-5D□・10D□ ・50BK3□・50BK6□共通)

▼ パネルカット寸法



- M5皿バネ付きナット付属(2個)
- 取付けパネル厚さt4以下
- 取付け枠UP用(タイプD)

