

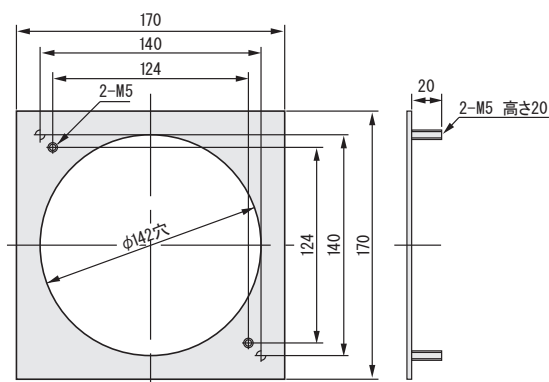
取付け枠

旧型の継電器を更新する際に必要となる取付用部品です。
詳細については、P26～P27の新旧形式一覧表でご確認下さい。

●丸胴用(タイプA)※A

※A 既設φ150の丸胴ケース穴にMシリーズ継電器を取付ける時に使用します。

▼外形寸法図



▼定格・仕様

	丸 胴 用
材 質	t5.0鋼板
仕 上 げ	黒色クロメートメッキ
重 量	約530g

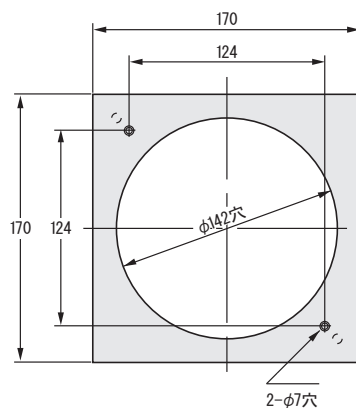
▼添付付属品

- M5×10セムスネジ(小平座金付)
 - M5ナット・平座金・バネ座金
- 各2セット

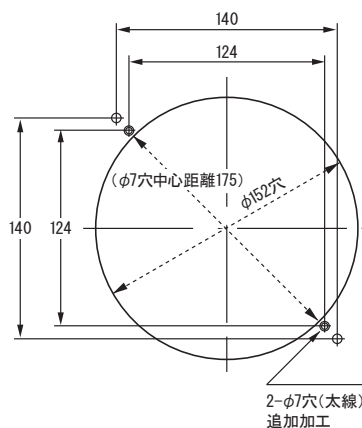
●丸胴用(タイプC)※C

※C 既設φ150の丸胴ケース穴にDシリーズ継電器を取付ける時に使用します。タイプAを使用していた場合もタイプCに交換が必要です。パネル板(盤板)にφ7穴を2箇所加工して下さい。

▼外形寸法図



▼追加加工図



▼定格・仕様

	丸 胴 用
材 質	t2.3鋼板
仕 上 げ	黒色クロメートメッキ
重 量	約240g

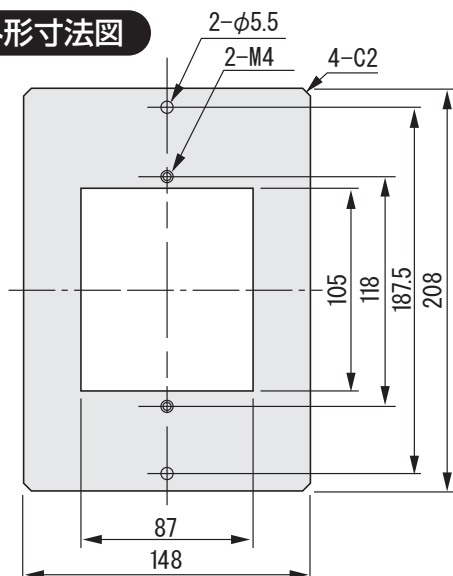
▼添付付属品

●なし

●LGA用(タイプB)※B

※B 既設LGA-4Bシリーズの漏電火災警報機の更新時に使用します。

▼外形寸法図



▼定格・仕様

	L G A 用
材 質	t2.0鋼板
塗 装 色	5Y7/1(マンセル値)半ツヤ
重 量	約320g

▼添付付属品

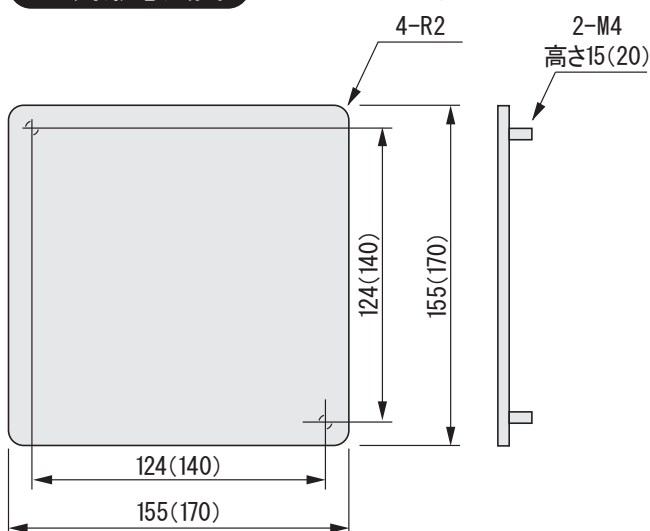
●なし

●塞ぎ板 φ140 φ150

丸胴形継電器を取外した時に使用する塞ぎ板です。φ140とφ150があります。

▼外形寸法図

※()内数値はφ150用です。



▼定格・仕様

	丸 胴 用
材 質	SPCC t1.6
塗 装 色	N1.5(黒) 半艶
重 量	約310g(約370g)

▼添付付属品

●なし