

## 分割形零相変流器（低圧用） 新シリーズ発売のお知らせ

貴社益々ご清栄の段お喜び申し上げます。  
分割形零相変流器の新シリーズを発売いたしますので、お知らせいたします。

### 記

#### 1. 新発売にあたって

コア部分の接合部を楕型として品質の安定化を図ったZEシリーズを発売させていただくこととしました。外形寸法などは従来品との差異がありますが、互換性形の特性は維持しておりますので、弊社漏電継電器と組合せてご使用ください。

#### 2. 販売開始時期

2021年2月より出荷可能となります。

#### 3. 従来品（ZCシリーズ）の扱い

ZC-30とZC-45は在庫品が無くなり次第、販売終了とさせていただきます。  
ZC-65は400A定格品として販売を継続いたします。

#### 4. 対象製品の詳細 低圧用

新発売する機種は、低圧用分割形零相変流器3機種です。

	新 製 品			従 来 品
形式	ZE-30	ZE-52	ZE-72	ZC-65
外觀写真				
貫通穴径(mm)	Φ30	Φ52	Φ72	Φ65
定格電流(A)	100	200	300	400
構 造	屋内分割形			
互 換 性	弊社漏電継電器と組合せ互換性あり			
ケース材質	ABS樹脂（黒）			エポキシ樹脂（黒）
接合面	楕形接触			面接触
質 量 (g)	600	720	900	1150
外形寸法	図1による	図2による	図3による	図4による
貫 通 電 線	1Φ2W	1V60mm <sup>2</sup>	1V200mm <sup>2</sup>	1V325mm <sup>2</sup>
	1Φ3W	1V38mm <sup>2</sup>	1V150mm <sup>2</sup>	1V250mm <sup>2</sup>
	3Φ3W	1V38mm <sup>2</sup>	1V325mm <sup>2</sup>	1V250mm <sup>2</sup>
	3Φ4W	1V38mm <sup>2</sup>	1V100mm <sup>2</sup>	1V200mm <sup>2</sup>
定 価 (円)	64,500	101,700	117,000	117,000

ZEシリーズの大電流領域での特性は、いずれも1500A程度までとなります。モータ起動電流など大電流（およそ1500Aを超える電流領域）が流れる負荷回路にはZC-65をご使用ください。定格電流を大きく超える電流が流れない一般負荷向けには、ZEシリーズの適用を推奨いたします。

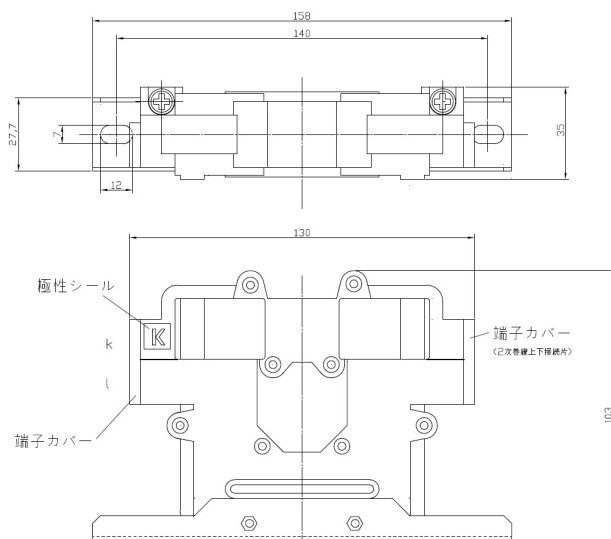


図1 ZE-30外形図

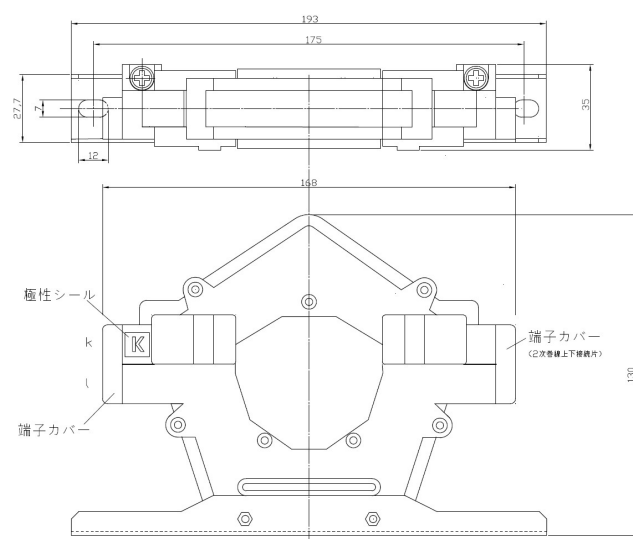


図2 ZE-52外形図

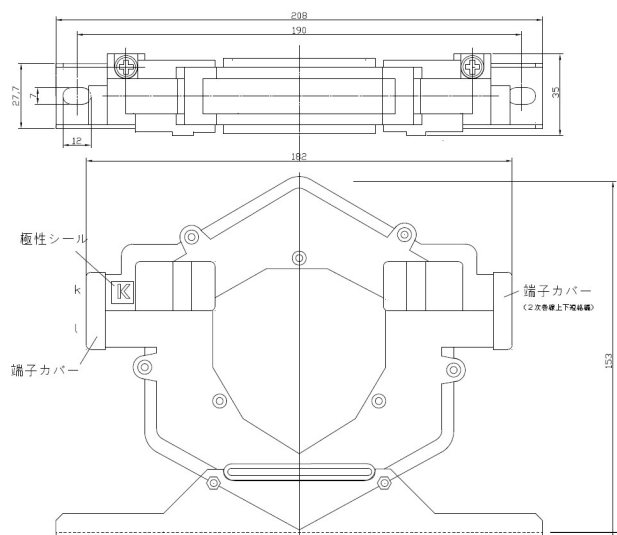


図3 ZE-72外形図

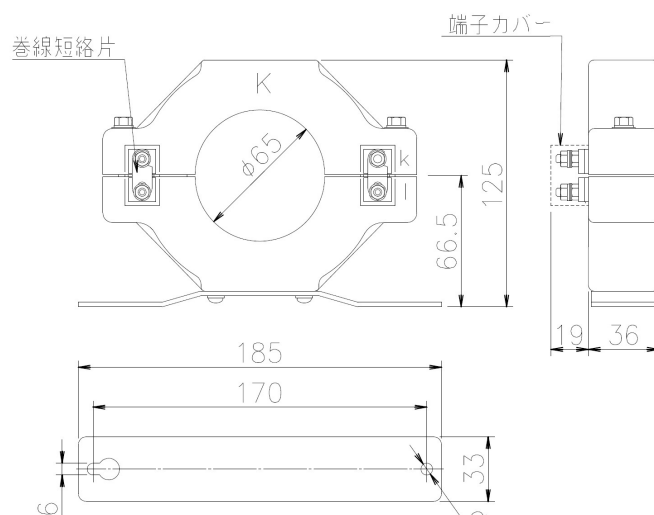


図4 ZC-65外形図

以上