

### ▼ 定格・仕様

形 式		定格電流 (A)(注3)	貫通孔径 (φ)	セパレータ 貫通孔径 (φ)	試験 端子	貫 通 電 線 mm (注4)(注5)			重 量 (kg)
						KIP電線 3本	6kV CVケーブル 3芯	6kV CVTケーブル 3芯	
貫 通 形	ZD-56T1	100	56	—	有	22	60	60	0.55
	ZD-56T2	200		19.5—3	有	60			
	ZD-68T3	300	68	21—3	有	100	150	100	0.95
	ZD-68T4	400		25—3	有	150			
	ZD-90T6	600	90	28.5—3	有	200	325	250	2.0
	ZD-115T	1200	115	—	有	—	60×3	60×3	5.5
	ZD-160T	2000	160	—	有	—	200×3	200×3	10.0
	ZB-250T	3000	250	—	有	—	250×6	250×6	28.5
分 割 形	ZE-52T	200	52	—	無	—	60	38	0.72
	ZE-72T	400	72	—	無	—	200	150	0.90

(注1)貫通形(100～600A)に高圧絶縁電線(KIPなど)を貫通させる場合は、別売りのセパレータ(P9)を使用して電線周囲の空間を埋めてください。隙間が残る場合はエフコテープなどを巻いてください。

(注2)分割形はシールド付きケーブル専用です。

(注3)定格電流はZCT本体の性能を示します。

(注4)穴径に対して貫通可能な電線・ケーブルのサイズを示しますので、定格電流に満たない場合もあります。

(注5)複数本を貫通させる場合は次によります。D:必要とする貫通孔径、d:電線1本の外径

2本:D=2d、3本:D=2.16d、4本:D=2.42d、6本:D=3d

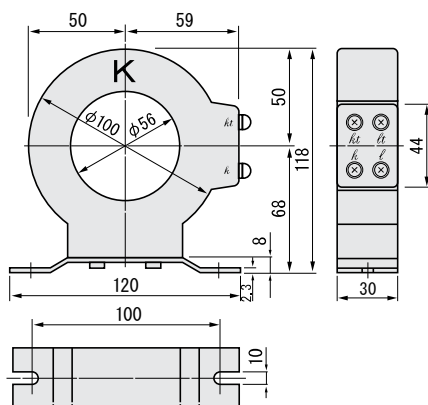
## 高圧用 零相変流器

JIS C 4601、4609  
規格適合品

### ▼外形寸法図

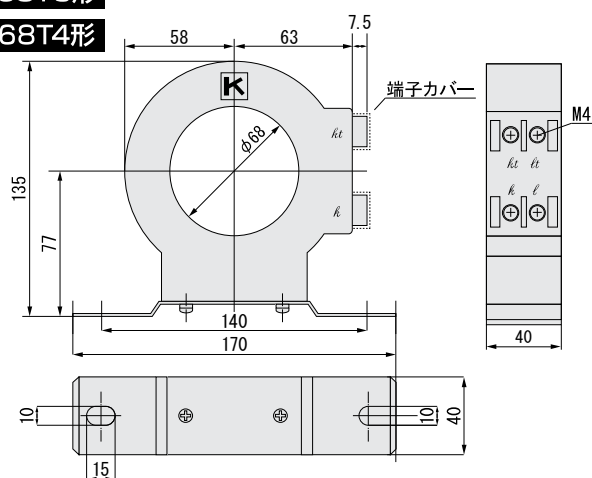
ZD-56T1形

ZD-56T2形



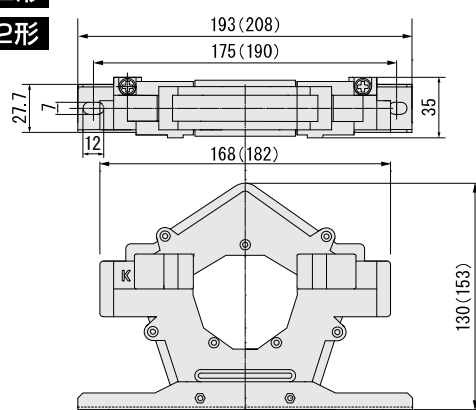
ZD-68T3形

ZD-68T4形



ZE-52T/52形

ZE-72T/72形



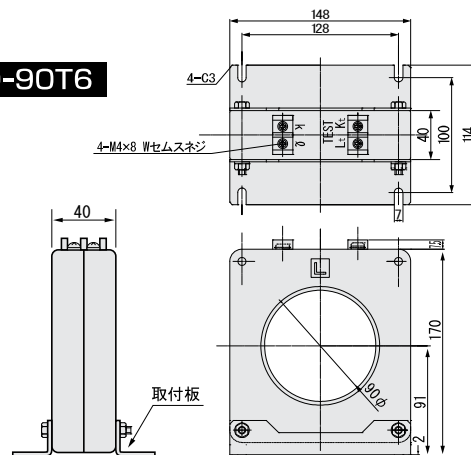
( ) 内寸法はZE-72T/72形

### ▼セパレータ



- 貫通形ZCT専用です。
- ケーブルの場合はシース部に取り付けるので本セパレータは不要です。

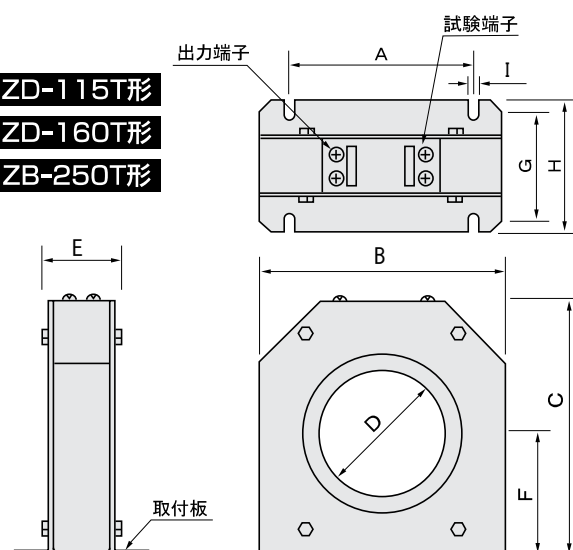
ZD-90T6



ZD-115T形

ZD-160T形

ZB-250T形

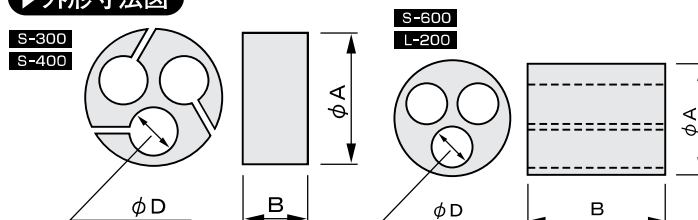


形 式	寸 法(mm)								
	A	B	C	D	E	F	G	H	I
ZD-115T	168	220	232	115	56	112	106	120	7
ZD-160T	170	270	275	160	70	137	110	128	10
ZB-250T	320	400	405	250	120	202	160	190	12

### ▼定格・仕様

形 式	定格電流 (A)	外形寸法mm			適合する 零相変流器	備 考	KIPサイズ
		φA	B	φD			
L-200	200	55	85	19.5	ZD-56T2	材質: クロロブレンゴム 使用一次電線: KIP	60□
S-300	300	64.5	50	21	ZD-68T3		100□
S-400	400			25	ZD-68T4		150□
S-600	600	89.5	125	28.5	ZD-90T6		200□

### ▶外形寸法図



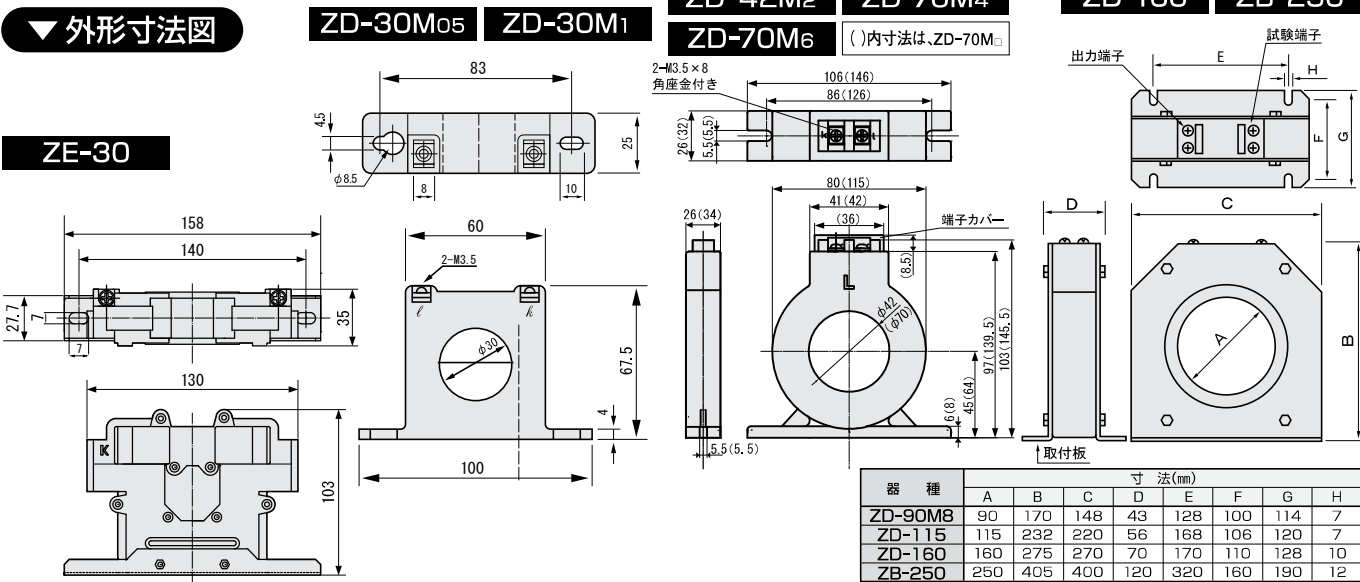
低圧用 零相変流器

JIS C 8374-1991  
規格準拠品



形 式		定格電流 A	貫通孔径 φ	試験 端子	貫通電線(参考)			重 量 kg
					1φ2W	1φ3W 3φ3W	3φ4W	
貫 通 形	ZD-30M05	50	30	無	IV60	IV38	IV38	0.14
	ZD-30M1	100	30	無	IV60	IV38	IV38	0.14
	ZD-42M2	200	42	無	IV100	IV100	IV60	0.21
	ZB-58M3①	300	58	無	IV250	IV200	IV150	0.42
	ZD-70M4	400	70	無	IV400	IV325	IV250	0.54
	ZD-70M6	600	70	無	IV400	IV325	IV250	0.54
	ZD-90M8	800	90	有	IV500	IV500	IV500	2.0
	ZD-115③	1200	115	有	—	—	—	5.5
	ZD-160③	2000	160	有	—	—	—	10
	ZB-250③	3000	250	有	—	—	—	28.5
分割形	ZE-30	100	30	無	IV60	IV38	IV38	0.60
	ZE-52②	200	52	無	IV200	IV150	IV100	0.72
	ZE-72②	300	72	無	IV400	IV325	IV250	0.90
	ZC-65①	400	65	無	IV325	IV250	IV200	1.15

①写真及び外形寸法図は26ページをご参照下さい。②写真及び外形寸法図は8、9ページをご参照下さい。  
③受注生産品です。



# 低圧用銅帯付 零相変流器

JIS C 8374-1991  
規格準拠品

▼ Z3D-90A08



▼ Z3D-115A12



▼ Z3B-250A30



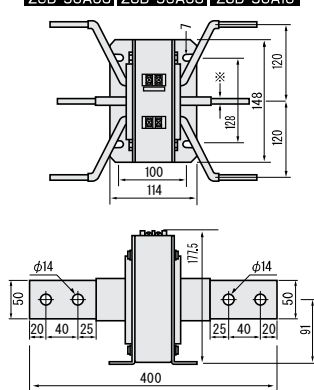
▼ 定格・仕様

受注生産品

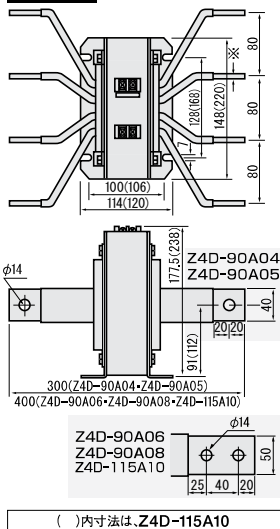
		定格電流 A	貫通孔径 φ	試験 端子	貫通銅帯(厚さ×幅)		重 量 kg
					3φ3W	3φ4W	
銅 帯 付	Z4D-90A04	400	90	有	—	5×40mm	6.0
	Z4D-90A05	500	90	有	—	6×40mm	6.5
	Z3D-90A06	600	90	有	6×50mm	—	7.0
	Z4D-90A06	600	90	有	—	6×50mm	9.0
	Z3D-90A08	800	90	有	8×50mm	—	8.0
	Z4D-90A08	800	90	有	—	8×50mm	11.0
	Z3D-90A10	1000	90	有	12×50mm	—	11.0
	Z4D-115A10	1000	115	有	—	12×50mm	16.0
	Z3D-115A12	1200	115	有	10×75mm	—	15.5
	Z4D-115A12	1200	115	有	—	10×75mm	18.5
	Z3D-160A16	1600	160	有	12×100mm	—	30.5
	Z4D-160A16	1600	160	有	—	12×100mm	36.4
	Z3D-160A20	2000	160	有	6×100mm×2	—	30.5
	Z4D-160A20	2000	160	有	—	6×100mm×2	36.4
	Z3B-250A30	3000	250	有	8×150mm×2	—	68.6
	Z4B-250A30	3000	250	有	—	8×150mm×2	80.3

▼ 外形寸法図

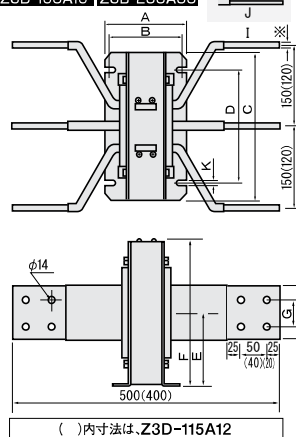
Z3D-90A06 Z3D-90A08 Z3D-90A10



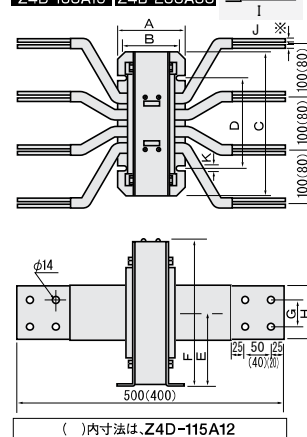
Z4D-90A04 Z4D-90A08  
Z4D-90A05 Z4D-115A10  
Z4D-90A06



Z3D-115A12 Z3D-160A20  
Z3D-160A16 Z3B-250A30



Z4D-115A12 Z4D-160A20  
Z4D-160A16 Z4B-250A30



器 種	寸 法(mm)									
	A	B	C	D	E	F	G	H	K	形状
Z3D-115A12	120	106	220	168	112	238	40	75	7	I
Z3D-160A16	129	110	270	170	137	275	50	100	10	I
Z3D-160A20	129	110	270	170	137	275	50	100	10	J
Z3B-250A30	190	160	400	320	202	405	80	150	12	J

器 種	寸 法(mm)									
	A	B	C	D	E	F	G	H	K	形 状
Z4D-115A12	120	106	220	168	112	238	40	75	7	I
Z4D-160A16	129	110	270	170	137	275	50	100	10	I
Z4D-160A20	129	110	270	170	137	275	50	100	10	J
Z4B-250A30	190	160	400	320	202	405	80	150	12	J



## 漏電火災警報器用 零相変流器

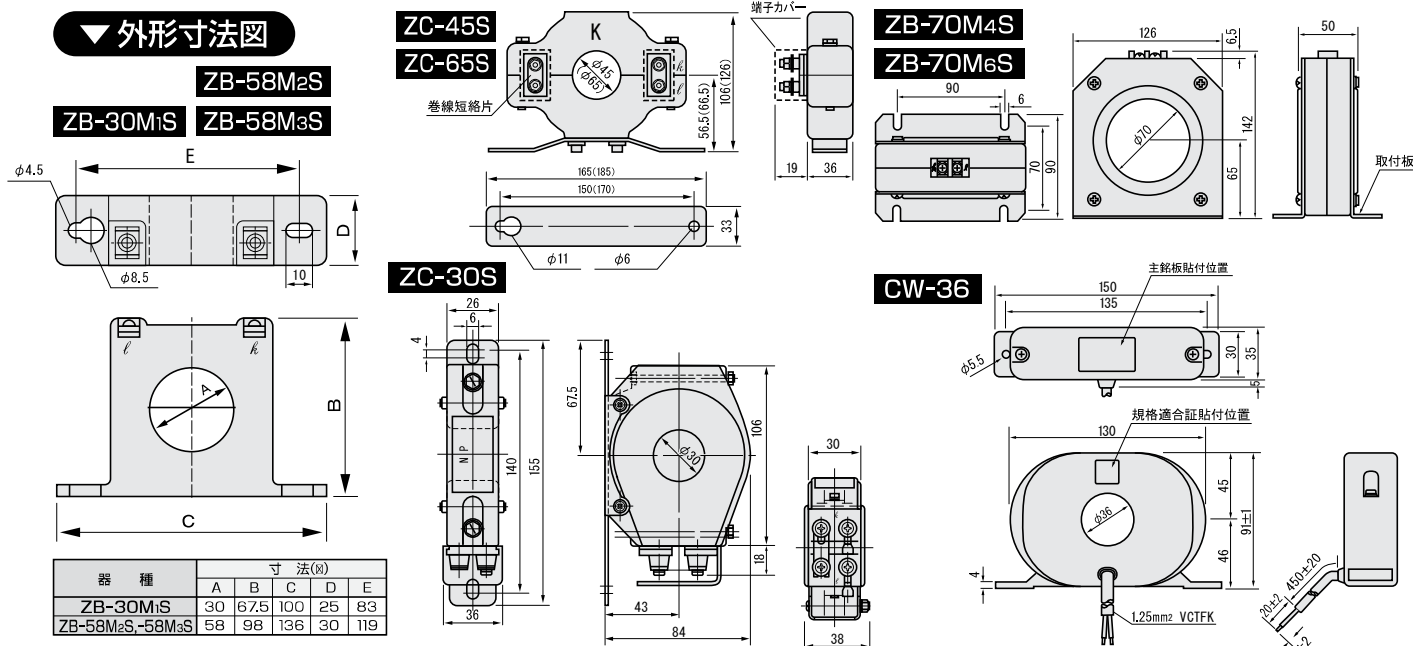
消防法規格適合品



形 式		届出番号	定格電流 A	貫通孔径 $\phi$	貫通電線(参考)						重量 kg
					1 $\phi$ 2W		1 $\phi$ 3W 3 $\phi$ 3W		3 $\phi$ 4W		
屋 内 貫 通 形	ZB-30M <sub>1</sub> S	Z030501A	100	30	IV60		IV38		IV38		0.14
	ZB-58M <sub>2</sub> S	Z030502A	200	58	IV250		IV200		IV150		0.42
	ZB-58M <sub>3</sub> S	Z030503A	300	58	IV250		IV200		IV150		0.42
	ZB-70M <sub>4</sub> S	Z030504A	400	70	IV400		IV325		IV250		1.1
	ZB-70M <sub>6</sub> S	Z030505A	600	70	IV400		IV325		IV250		1.1
屋 内 分 割 形	ZC-30S(注)	Z030506A	100	30	IV60		IV38		IV38		0.55
	ZC-45S(注)	Z030507A	200	45	IV150		IV100		IV100		0.89
	ZC-65S(注)	Z030508A	400	65	IV325		IV250		IV200		1.15
形 式		届出番号	定格電流 A	貫通孔径 $\phi$	600V(IV)2~3本 ビニル絶縁電線(mm <sup>2</sup> )		600V(VV-R(SV)丸型)1本 ビニル絶縁ビニルシースケーブル(注)		600V(VV-R(SV)丸型)2~3本 ビニル絶縁ビニルシースケーブル(注)		重量 kg
							2心	3心	2心	3心	
分 割 形 外	CW-36(注)	Z031001A	150	36	100×2本	80×3本	60	50	8×2本	5.5×3本	0.65

(注) 試験端子はありません。

### 外形寸法図



※形式末尾にSが付かないタイプの外形寸法図も同様です。