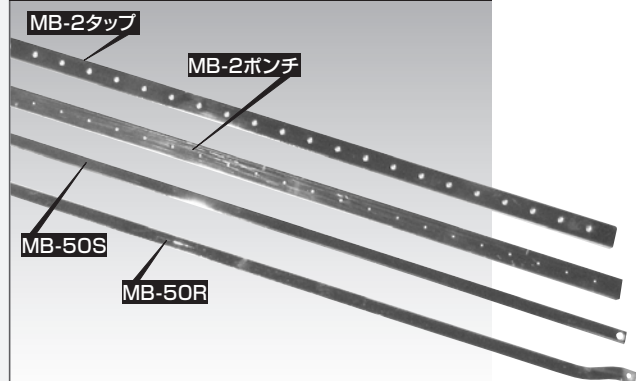


分電盤用銅帯 MB形

●材質:純銅C1100ニッケル3号メッキ

※ご注文の際は(タップ・ポンチ)をご指定ください。

MB-□形/MB-50S形/MB-100S形/
MB-50R形/MB-100R形



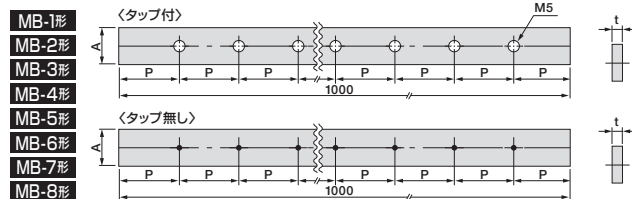
▼外形寸法図

形 式	t	A	P	断面積	定格電流(A)	許容電流(A)	種 類
MB-50S	4	12	—	48□	125	125	両端 穴明け
MB-100S	4	15	—	60□	150	150	
MB-50R	4	12	—	48□	125	125	
MB-100R	4	15	—	60□	150	150	

※センターポンチかタップ付のいずれかを指定して下さい。

※L=1250mm製作可

●特殊仕様の製作も承ります。



形 式	t	A	P	断面積	定格電流(A)	許容電流(A)	種 類
MB-1	4	25	50	100□	225	225	センターポンチ または、タップ付
MB-2	5	20	25	100□	225	225	
MB-3	3	15	25	45□	125	125	
MB-4	3	12	25	36□	100	100	
MB-5	4	15	25	60□	150	150	
MB-6	6	20	25	120□	250	250	
MB-7	5	25	25	125□	250	250	
MB-8	8	25	25	200□	400	400	

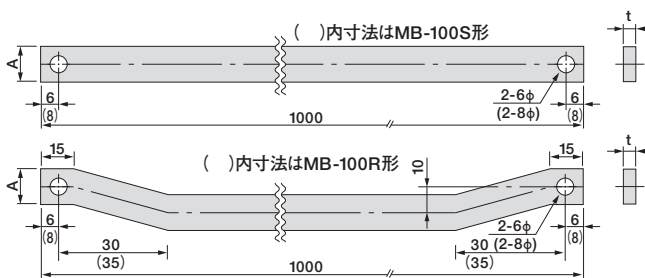
※センターポンチかタップ付のいずれかを指定して下さい。 ※L=1250mm製作可

MB-50S形

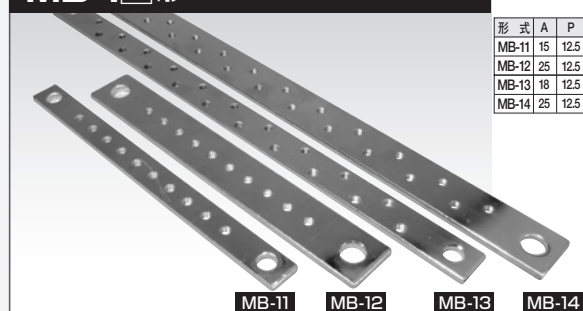
MB-100S形

MB-50R形

MB-100R形



MB-1□形



▼外形寸法図

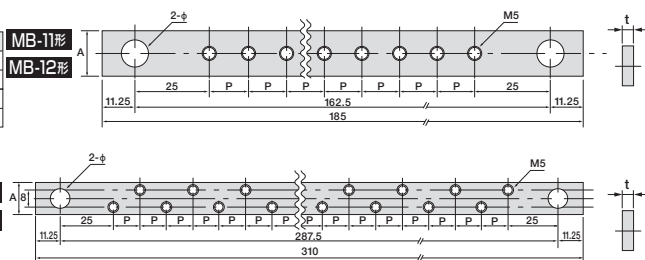
形 式	A	P	φ	t	定格電流(A)	許容電流(A)
MB-11	15	12.5	8.5	4	150	150
MB-12	25	12.5	10.5	4	225	225
MB-13	18	12.5	8.5	4	150	200
MB-14	25	12.5	10.5	4	225	225

MB-11形

MB-12形

MB-13形

MB-14形

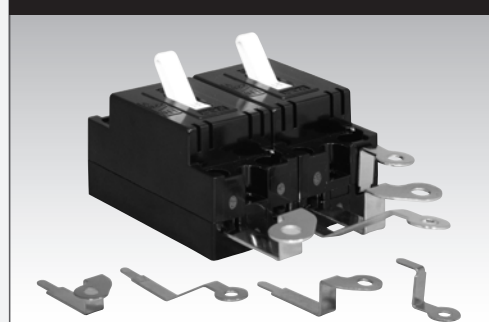


(注) 定格電流はJISC8480:2016、許容電流はメーカー試験結果によります。

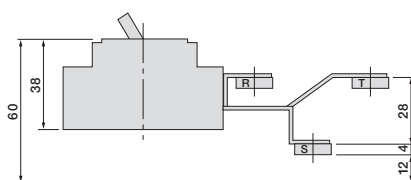
安全ブレーカ用銅帯<分電盤用銅帯>

●材質:純銅C1100ニッケル3号メッキ

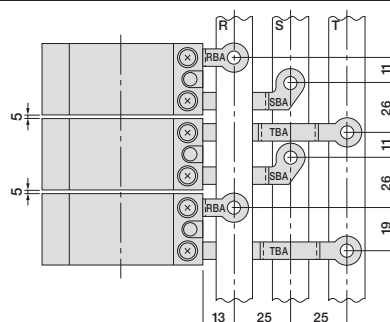
RBA形/SBA形/SBB形/TBA形



1P安全ブレーカー取付例

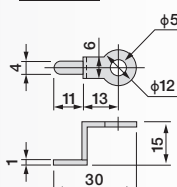


注)キャビネット形分電盤(JIS C8480)に使用する場合は、充電部間の間隔を10mm以上とするため、隣接する安全ブレーカーとは5mm以上あけてください。

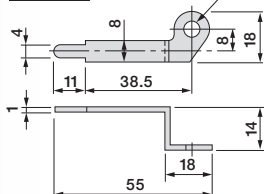


▼外形寸法図

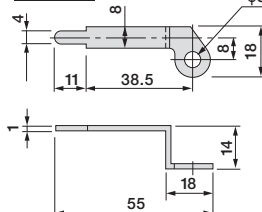
RBA形



SBA形



SBB形



TBA形

