

## 系統連系用地絡過電圧継電器 TVG形／逆電力継電器 TRG形

### 新製品Dシリーズ

#### ■特長

- デジタル演算による安定した保護特性
- 自動監視(内部回路の常時監視と、出力回路の自動点検)による高信頼性
- LED表示器による多機能表示による運転支援  
整定値・計測値・経過時間・エラーコード
- 容易な設定  
ディップスイッチによる機能設定、回転式ツマミによる整定値の選択
- 正面カバーは、左右どちらからでも開閉可能
- 高圧の系統連系に必要な機能を装備  
・売電契約有無に対応した機種ラインアップ  
・制御電源はAC/DC110V共用  
・外部からリレー要素を個別にロック可能  
・停電バックアップ電源内蔵なので外部電源不要

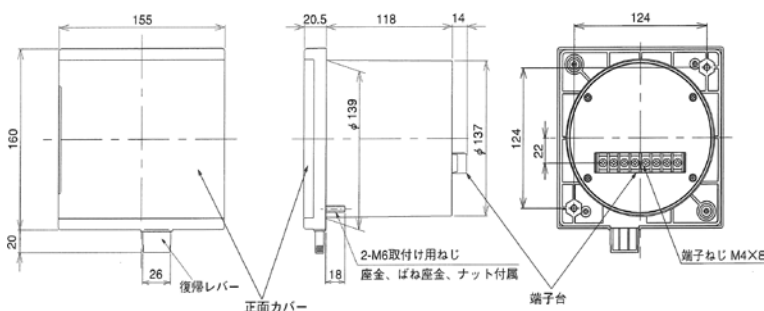
### ▼TRG-DV30形



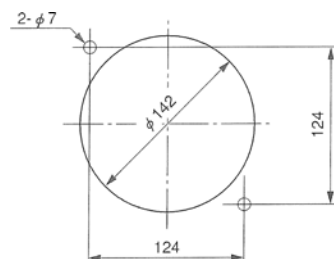
### ▼定格・仕様

名称	地絡過電圧継電器	地絡過電圧継電器＋逆電力継電器
形式	TVG-DV30	TRG-DV30
系統連系条件	売電契約あり	売電契約なし
引外し方式	電圧引外し	
制御電源電圧範囲	AC85-126.5V、DC75-143V共用	
周波数	50/60Hz切替(ディップスイッチ設定)	
地絡過電圧	零相電圧整定(%)	2-2.5-3-3.5-4-4.5-5-6-7.5-10 -12.5-15-20-25-30-ロック
	動作時間整定(秒)	0.1-0.2-0.3-0.4-0.5-0.6-0.7-0.8-0.9 -1-1.2-1.5-2-2.5-3-5
逆電力	動作電力整定(%)	— 0.2-0.4-0.6-0.8-1 -1.5-2-3-4-5-6 -7-8-9-10-ロック
	動作時間整定(秒)	— 0.1-0.2-0.3-0.4-0.5 -0.6-0.7-0.8-0.9-1 -1.2-1.5-2-2.5-3-5
組合せ零相基準入力装置	ZPD-2形(泰和電気工業製・別売品・定格7.2kV)	
CT定格(二次)汎用品	—	AC5A 定格消費:1VA以下
VT定格(二次)汎用品	—	AC110V 定格消費:1VA以下
接点出力	地絡過電圧リレー用	無電圧1a接点(手動/自動復帰選択)
	逆電力リレー用	— 無電圧1a接点(手動/自動復帰選択)
	装置異常用	無電圧1b接点(常時励磁式・異常時出力「閉」)
接点容量	リレー出力	閉路電流 DC110V 15A DC220V 10A(L/R=0ms) 開閉電流 AC220V 2.2A(cosΦ=0.4) DC110V 0.2A(L/R=7ms)
	装置異常出力	開閉電流 AC125V 2A AC250V 1A DC30V 1A DC110V 0.3A
表示	LED表示	運転(緑)、動作(赤)、リレーロック(赤)
	7-SegLED数値表示	計測値、整定値、エラーコード、他
消費電力	AC110V	常時:約1.5VA、継電器動作リレー出力時:約2.8VA
	DC110V	常時:約1.0W、継電器動作リレー出力時:約1.9W
適合規格	JISC4609、JEC-2500、JEC-2511	
質量	約0.8kg	
停電後の動作補償時間	5秒以上(制御電源電圧範囲下限(AC85V)よりの停電)	

### ▼外形寸法図



### ▼穴明け図



### ■Dシリーズ継電器補足(こんなこともできます!)

フロントカバーの脱着により、右開き/左開きの変更が可能  
※フロントカバーを開くと、隣のものとは干渉する。  
こんな時、変更可能です。

