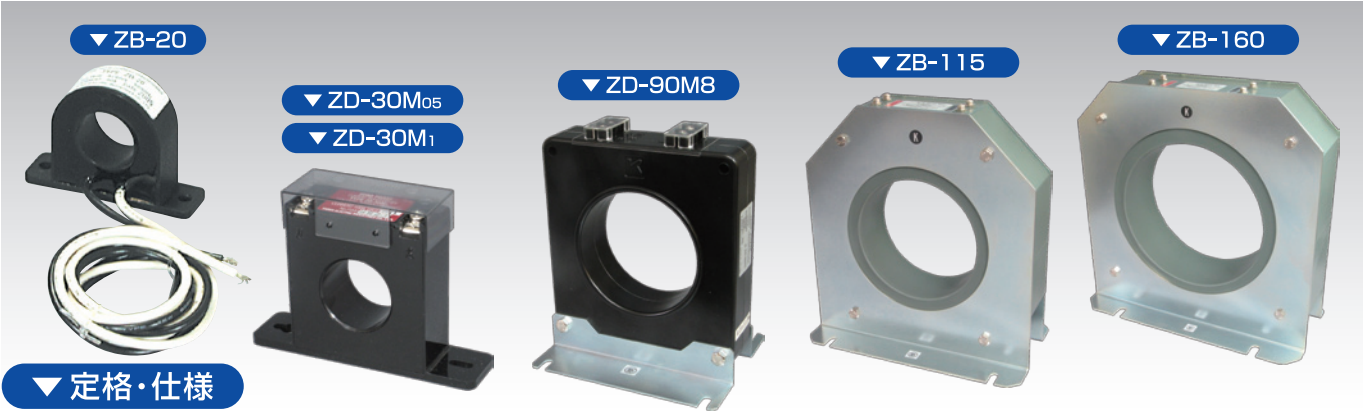
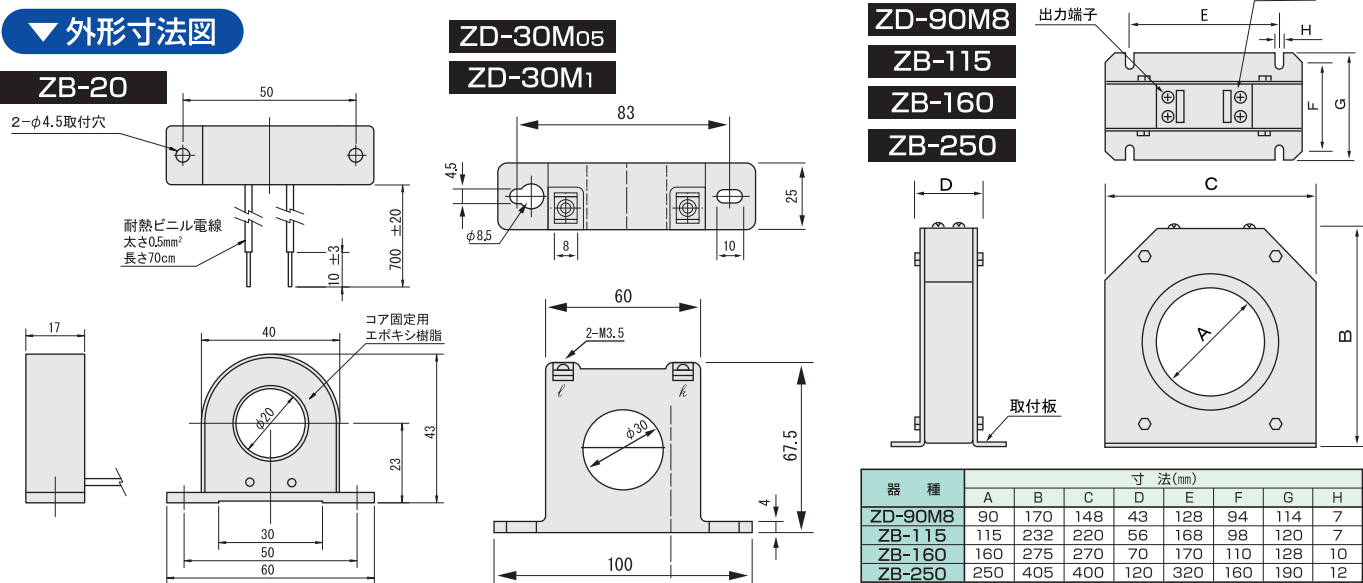


低圧用 零相変流器



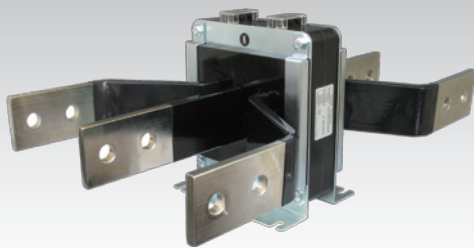
形 式		定格電流 A	貫通孔径 φ	試験 端子	貫通電線(参考)			重 量 kg
					1φ2W	1φ3W 3φ3W	3φ4W	
貫 通 形	ZB-20	50	20	無	IV22	IV14	IV8	0.06
	ZD-30M05	50	30	無	IV60	IV38	IV38	0.14
	ZD-30M1	100	30	無	IV60	IV38	IV38	0.14
	ZB-58M2※	200	58	無	IV250	IV200	IV150	0.42
	ZB-58M3※	300	58	無	IV250	IV200	IV150	0.42
	ZB-70M4※	400	70	無	IV400	IV325	IV250	1.1
	ZB-70M6※	600	70	無	IV400	IV325	IV250	1.1
	ZD-90M8	800	90	有	IV500	IV500	IV500	2.0
	ZB-115	1200	115	有	—	—	—	4.8
	ZB-160	2000	160	有	—	—	—	10
分 割 形	ZB-250	3000	250	有	—	—	—	28.5
	ZC-30※	100	30	無	IV60	IV38	IV38	0.55
	ZC-45※	200	45	無	IV150	IV100	IV100	0.89
	ZC-65※	400	65	無	IV325	IV250	IV200	1.15

※写真及び外形寸法図は25ページをご参照下さい。

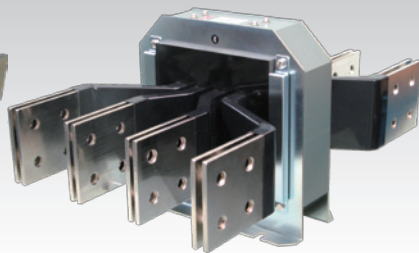


低圧用銅帯付 零相変流器

▼ Z3D-90A08



▼ Z4B-160A20



▼ Z3B-250A30



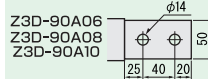
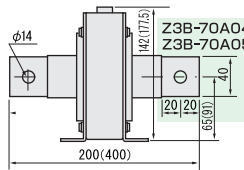
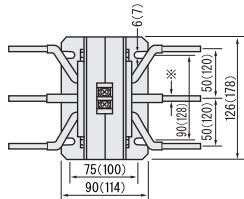
▼ 定格・仕様

		定格電流 A	貫通孔径 φ	試験 端子	貫 通 銅 帯		重 量 kg
					3φ3W	3φ4W	
銅 帯 付	Z3B-70A04	400	70	無	5×40mm	—	2.8
	Z4D-90A04	400	90	有	—	5×40mm	6.0
	Z3B-70A05	500	70	無	6×40mm	—	3.1
	Z4D-90A05	500	90	有	—	6×40mm	6.5
	Z3D-90A06	600	90	有	6×50mm	—	7.0
	Z4D-90A06	600	90	有	—	6×50mm	9.0
	Z3D-90A08	800	90	有	8×50mm	—	8.0
	Z4D-90A08	800	90	有	—	8×50mm	11.0
	Z3D-90A10	1000	90	有	12×50mm	—	11.0
	Z4B-115A10	1000	115	有	—	12×50mm	15.5
	Z3B-115A12	1200	115	有	10×75mm	—	15.2
	Z4B-115A12	1200	115	有	—	10×75mm	24.9
	Z3B-160A16	1600	160	有	12×100mm	—	30.5
	Z4B-160A16	1600	160	有	—	12×100mm	36.4
	Z3B-160A20	2000	160	有	6×100mm×2	—	30.5
	Z4B-160A20	2000	160	有	—	6×100mm×2	36.4
	Z3B-250A30	3000	250	有	8×150mm×2	—	68.6
	Z4B-250A30	3000	250	有	—	8×150mm×2	80.3

※貫通銅帯の板厚は上記の仕様となります。

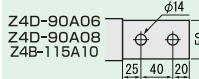
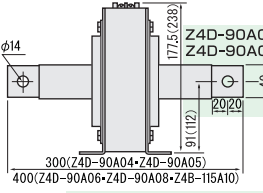
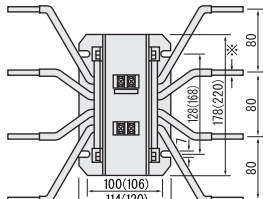
▼ 外形寸法図

Z3B-70A04 Z3D-90A06 Z3D-90A10
Z3B-70A05 Z3D-90A08



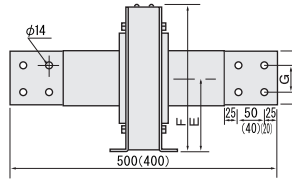
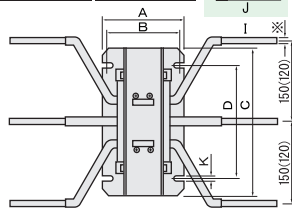
()内寸法は、Z3D-90A06・Z3D-90A08・Z3D-90A10

Z4D-90A04 Z4D-90A08
Z4D-90A05 Z4B-115A10
Z4D-90A06



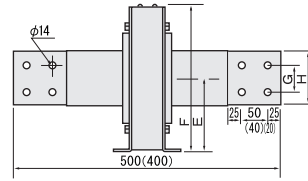
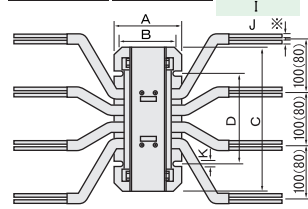
()内寸法は、Z4B-115A10

Z3B-115A12 Z3B-160A20
Z3B-160A16 Z3B-250A30



()内寸法は、Z3B-115A12

Z4B-115A12 Z4B-160A20
Z4B-160A16 Z4B-250A30



()内寸法は、Z4B-115A12

器 種	寸 法(mm)									
	A	B	C	D	E	F	G	H	K	形状
Z3B-115A12	120	106	220	168	112	238	40	75	7	I
Z3B-160A16	129	110	270	170	137	275	50	100	10	I
Z3B-160A20	129	110	270	170	137	275	50	100	10	J
Z3B-250A30	190	160	400	320	202	405	80	150	12	J

器 種	寸 法(mm)									
	A	B	C	D	E	F	G	H	K	形状
Z4B-115A12	120	106	220	168	112	238	40	75	7	I
Z4B-160A16	129	110	270	170	137	275	50	100	10	I
Z4B-160A20	129	110	270	170	137	275	50	100	10	J
Z4B-250A30	190	160	400	320	202	405	80	150	12	J

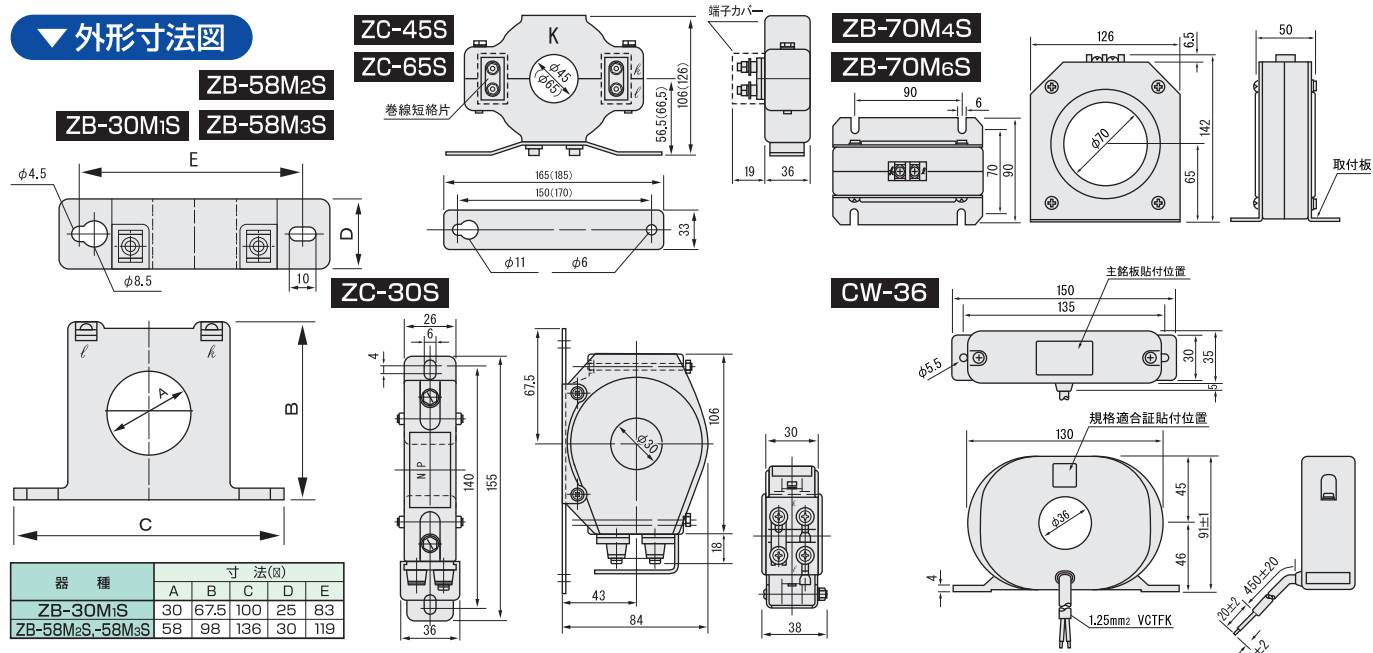
漏電火災警報器用 零相変流器

消防法規格適合品



形 式		届出番号	定格電流 A	貫通孔径 φ	貫通電線(参考)						重量 kg
					1φ2W		1φ3W 3φ3W		3φ4W		
屋内貫通形	ZB-30M ₁ S	Z030501A	100	30	IV60		IV38		IV38		0.14
	ZB-58M ₂ S	Z030502A	200	58	IV250		IV200		IV150		0.42
	ZB-58M ₃ S	Z030503A	300	58	IV250		IV200		IV150		0.42
	ZB-70M ₄ S	Z030504A	400	70	IV400		IV325		IV250		1.1
	ZB-70M ₆ S	Z030505A	600	70	IV400		IV325		IV250		1.1
屋内分割形	ZC-30S	Z030506A	100	30	IV60		IV38		IV38		0.55
	ZC-45S	Z030507A	200	45	IV150		IV100		IV100		0.89
	ZC-65S	Z030508A	400	65	IV325		IV250		IV200		1.15
形 式		届出番号	定格電流 A	貫通孔径 φ	600V(IV)2~3本 ビニル絶縁電線(㎟)		600V(VV-R(SV)丸型)1本 ビニル絶縁ビニルシースケーブル(㎟)		600V(VV-R(SV)丸型)2~3本 ビニル絶縁ビニルシースケーブル(㎟)		重量 kg
							2心	3心	2心	3心	
分屋 分割形外	CW-36	Z031001A	150	36	100×2本	80×3本	60	50	8×2本	5.5×3本	0.65

※試験端子はありません。



※形式末尾にSが付かないタイプの外形寸法図も同様です。