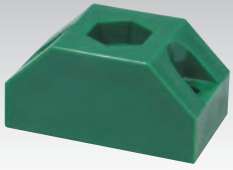


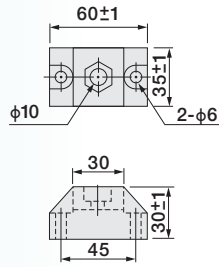
TB形端子台

●材質:ABS樹脂

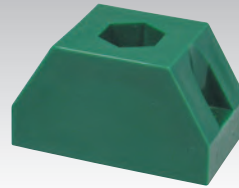
TB1A形



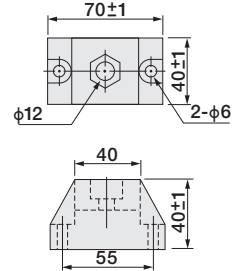
▼外形寸法図



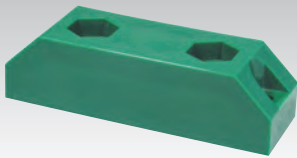
TB1B形



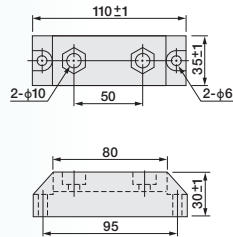
▼外形寸法図



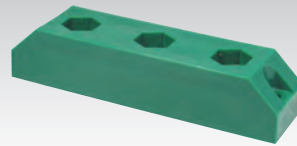
TB2形



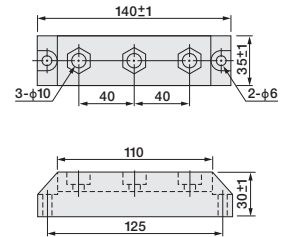
▼外形寸法図



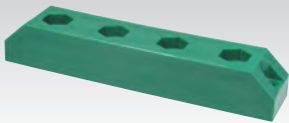
TB3形



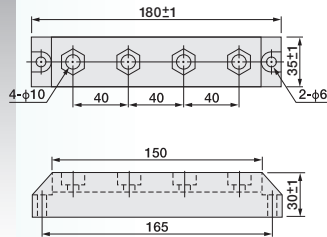
▼外形寸法図



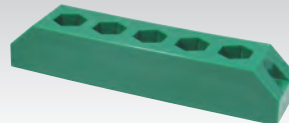
TB4形



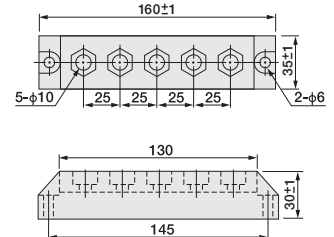
▼外形寸法図



TB5形

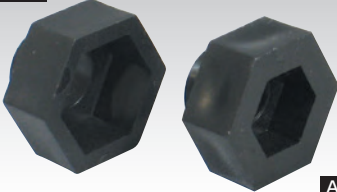


▼外形寸法図



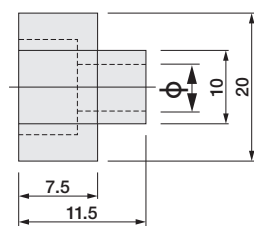
AP形アダプタ

AP8

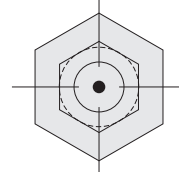


AP6

▼外形寸法図



●TB1~TB5の六角穴にM6または、M8ナットを入れる時にご使用ください。※色は黒となります。



PP樹脂

形式	φ
AP6	6
AP8	8

〈用途〉

- ボルトなし形:分電盤・配電盤の機器取付絶縁台座
- ボルトあり形:低圧分岐端子

〈仕様〉

本体材質:ABS樹脂

銅帯:純銅C1100(ニッケルメッキ)

ボルト、ワッシャ、ナット:鉄(ニッケルメッキ)

〈形番体系〉

T B ① ② — ③

①穴数

- 1A:一つ穴中型(M10)
- 1B:一つ穴大型(M12)
- 2:二つ穴中型(M10)
- 3:三つ穴中型(M10)
- 4:四つ穴中型(M10)
- 5:五つ穴中型(M10)

③樹脂色

- B:黒
- G:緑

②ボルト有無

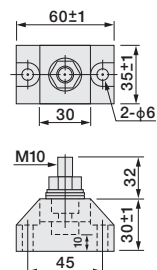
- なし:ボルト無
 - BS:ボルト付
- 二つ穴以上には銅帯が付属します。

TB1ABS形

1箱20個入り



▼外形寸法図

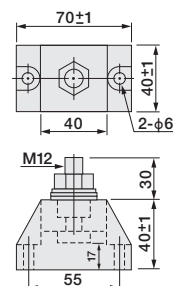


TB1BBS形

1箱20個入り



▼外形寸法図

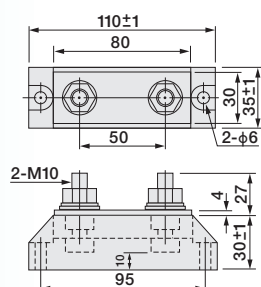


TB2BS形

1箱10個入り



▼外形寸法図

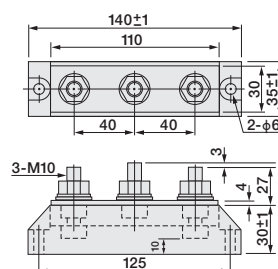


TB3BS形

1箱10個入り



▼外形寸法図

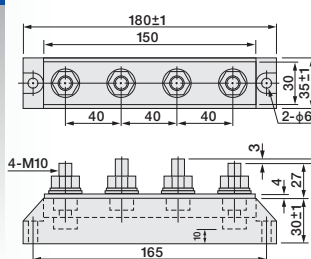


TB4BS形

1箱10個入り



▼外形寸法図

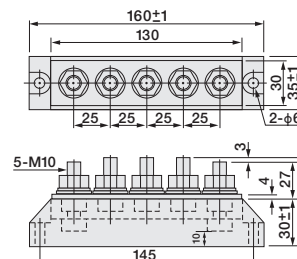


TB5BS形

1箱10個入り



▼外形寸法図



〈形番一覧表〉

型式	穴数					穴径		ボルト		色		銅バー				質量 (g)
	1	2	3	4	5	M10	M12	無	有	黒	緑	t	w	断面積(mm ²)	定格電流(A) ^(注2)	
T B 1 A - B	○					○		○		○		-	-	-	-	36
T B 1 A - G	○										○	-	-	-	-	56
TB1ABS-B	○					○			○	○		-	-	-	300	101
TB1ABS-G	○					○			○		○	-	-	-	300 ^(注1)	159
T B 1 B - B	○						○	○		○		-	-	-	-	62
T B 1 B - G	○						○				○	-	-	-	-	261
TB1BBS-B	○						○		○	○		-	-	-	300	352
TB1BBS-G	○						○		○		○	-	-	-	300 ^(注1)	97
T B 2 - B		○				○		○		○		-	-	-	-	86
T B 2 - G		○				○		○			○	-	-	-	-	463
TB2BS-B		○				○			○	○		4	30	120	300	449
TB2BS-G		○				○			○		○	4	30	120	300	449
T B 3 - B			○			○		○		○		-	-	-	-	79
T B 3 - G			○			○		○			○	-	-	-	-	79
TB3BS-B			○			○			○	○		4	30	120	300	352
TB3BS-G			○			○			○		○	4	30	120	300	352
T B 4 - B				○		○		○		○		-	-	-	-	97
T B 4 - G				○		○		○			○	-	-	-	-	97
TB4BS-B				○		○			○	○		4	30	120	300	449
TB4BS-G				○		○			○		○	4	30	120	300	449
T B 5 - B					○	○		○		○		-	-	-	-	86
T B 5 - G					○	○		○			○	-	-	-	-	86
TB5BS-B					○	○			○	○		4	30	120	300	463
TB5BS-G					○	○			○		○	4	30	120	300	463

(注1) 穴数一つのボルト付には銅帯は付属しませんので、ボルト部分の定格電流を示します。

(注2) 定格電流はJISC4620によります。