

TB形接地端子台

TB3EA-F形

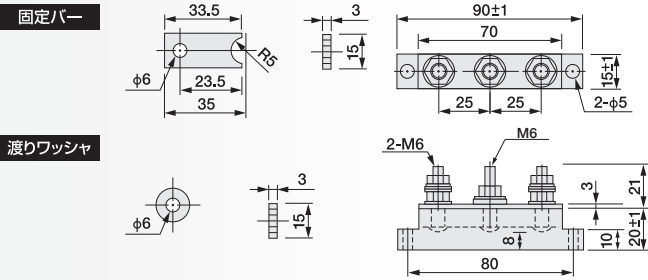
●銅帯3×15 45□

1箱20個入り

フロント式
(注1)



▼外形寸法図

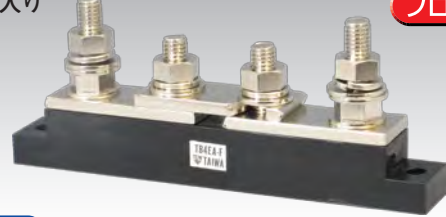


TB4EA-F形

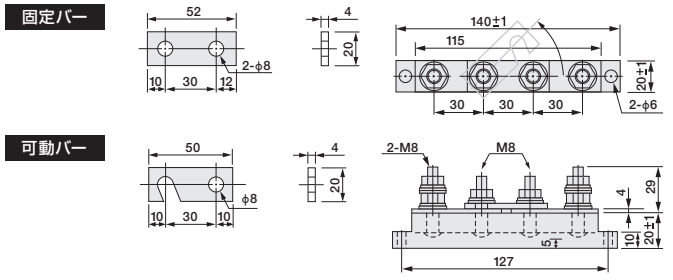
●銅帯4×20/80□

1箱20個入り

フロント式
(注1)



▼外形寸法図



TB3EB-F形

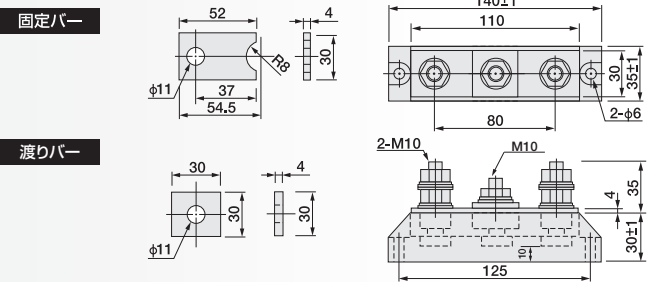
●銅帯4×30 120□

1箱10個入り

フロント式



▼外形寸法図



TB4EB-F形

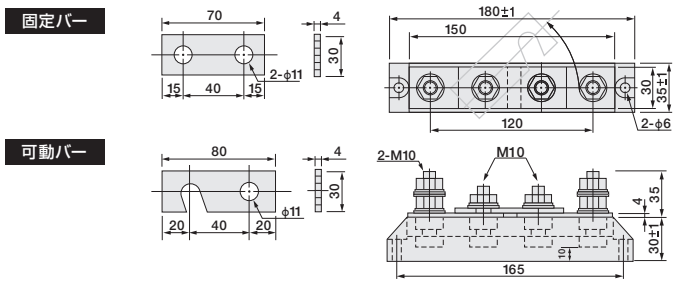
●銅帯4×30/120□

1箱10個入り

フロント式



▼外形寸法図



TB3EB-B形

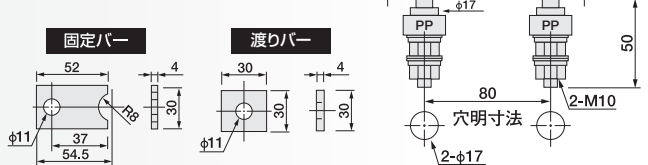
●銅帯4×30 120□

1箱5個入り

バック式



▼外形寸法図



TB4EB-B形

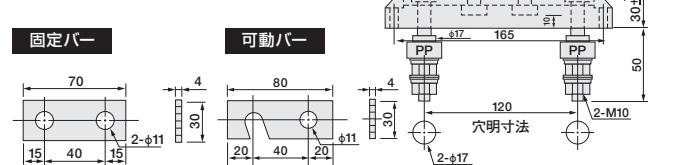
●銅帯4×30/120□

1箱5個入り

バック式



▼外形寸法図



FTB4EB-F形

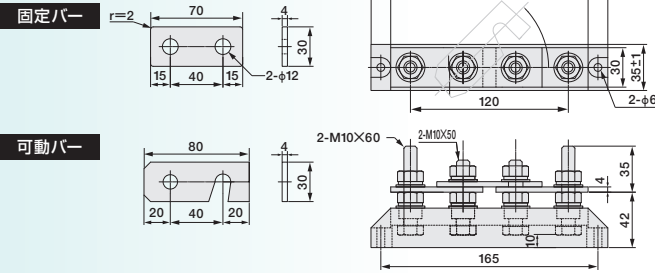
●銅帯4×30/120□

1箱10個入り

フロント式



▼外形寸法図



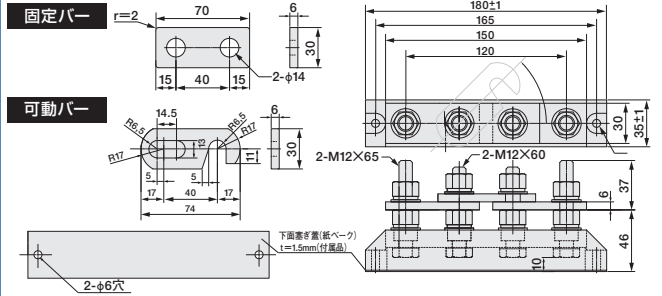
FTB4EC-F形

●銅帯6×30/180□

フロント式



▼外形寸法図



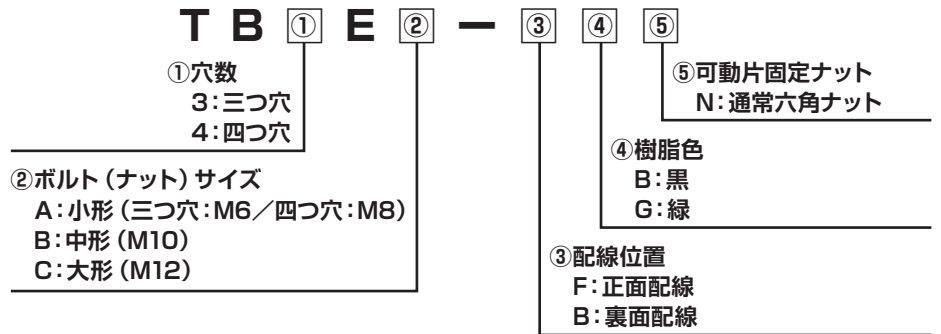
〈用途〉

電気室の機器および回路の A~D 種接地として御使用下さい。

〈仕様〉

本体材質: ABS樹脂
銅バー: 純銅C1100(ニッケルメッキ)
両側ボルト、ワッシャ、ナット、中側ナット: 真鍮(ニッケルメッキ)
中側ボルト、ワッシャ: 鉄(ニッケルメッキ)
FTB□は中側ナットのみ真鍮(ニッケルメッキ)、その他は全て鉄(ニッケルメッキ)
(公共建築標準図の平成25年版より中側ナットは蝶ナットから六角ナットに変更されたため、蝶ナットは販売終了しました。)

〈形番体系〉



〈形番一覧表〉

型式	穴数		ボルトサイズ				配線位置		色		ナット種	銅バー				質量(g)		
	3	4	M6	M8	M10	M12	正面	裏面	黒	緑		t	w	断面積(mm ²)	定格電流(A) ^(注2)			
TB3EA-FBN	○		○				○		○		○							
TB3EA-FGN	○		○				○			○	○	3	15	45	150		91	
TB3EB-FBN	○				○		○		○		○	4	30	120	300		440	
TB3EB-FGN	○				○		○			○	○	4	30	120	200		544	
TB3EB-BBN	○				○			○	○		○	4	30	120	200		544	
TB3EB-BGN	○				○			○		○	○	4	30	120	200		544	
TB4EA-FBN		○		○			○		○		○	4	20	80	200		273	
TB4EA-FGN		○		○			○			○	○	4	20	80	200		273	
TB4EB-FBN		○			○		○		○		○	4	30	120	300		596	
TB4EB-FGN		○			○		○			○	○	4	30	120	300		596	
TB4EB-BBN		○			○			○	○		○	4	30	120	200		700	
TB4EB-BGN		○			○			○		○	○	4	30	120	200		700	
FTB4EB-FBN		○			○		○		○		○	4	30	120	300		602	
FTB4EB-FGN		○			○		○			○	○	4	30	120	300		602	
FTB4EC-FBN		○				○	○		○		○	6	30	180	400		843	
FTB4EC-FGN		○				○	○			○	○	6	30	180	400		843	

(注1) 筐体などの金属部に直接取付けると充電部との空間距離が10mm未満となりますので、取付方法に配慮して下さい。

(注2) 定格電流はJISC4620によります。