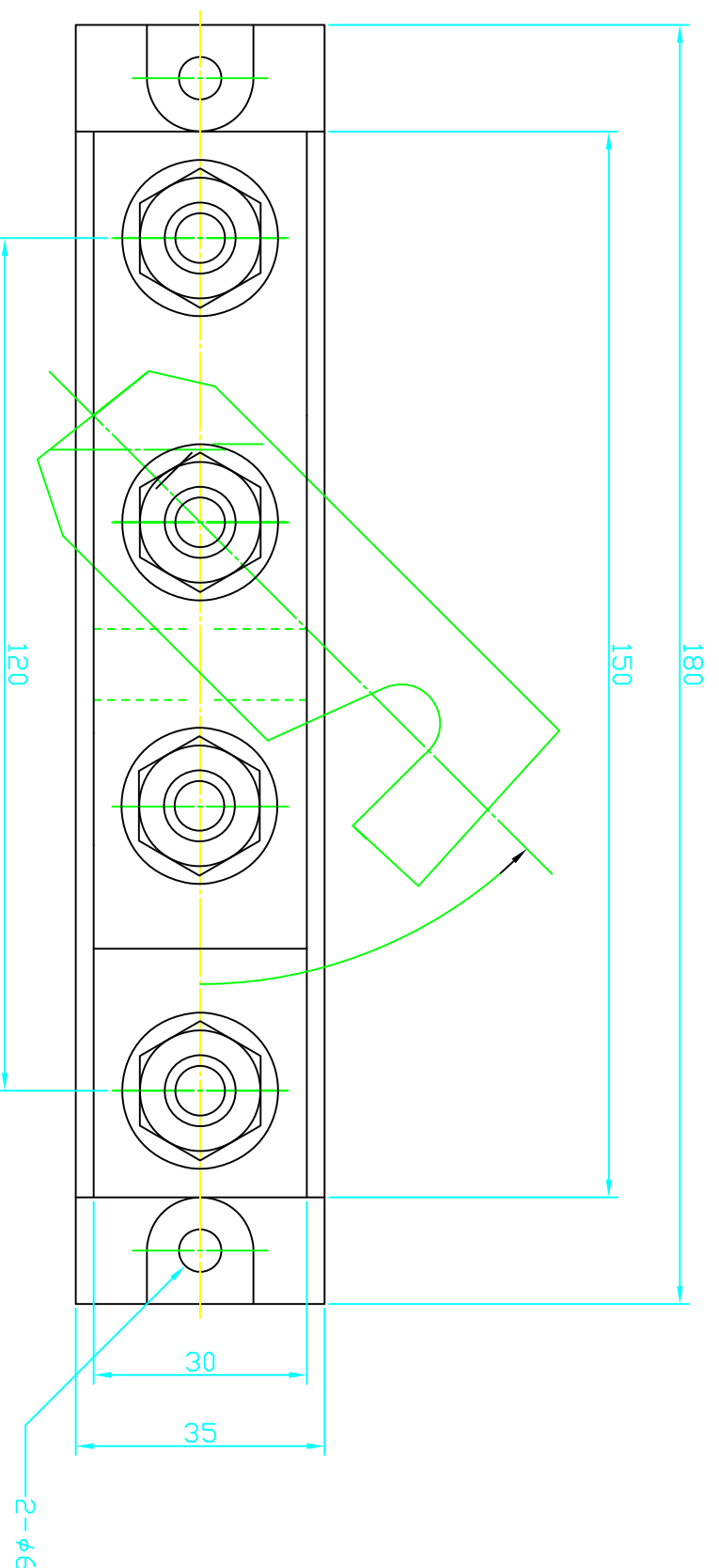
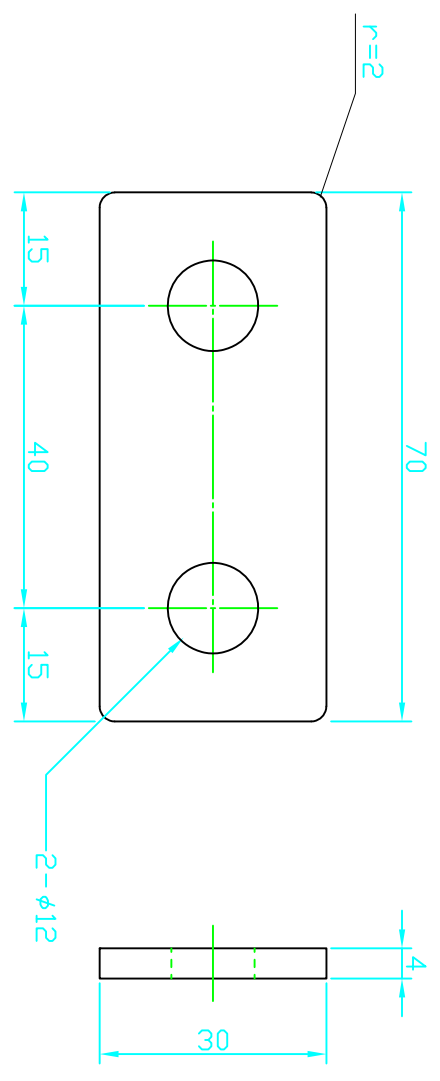


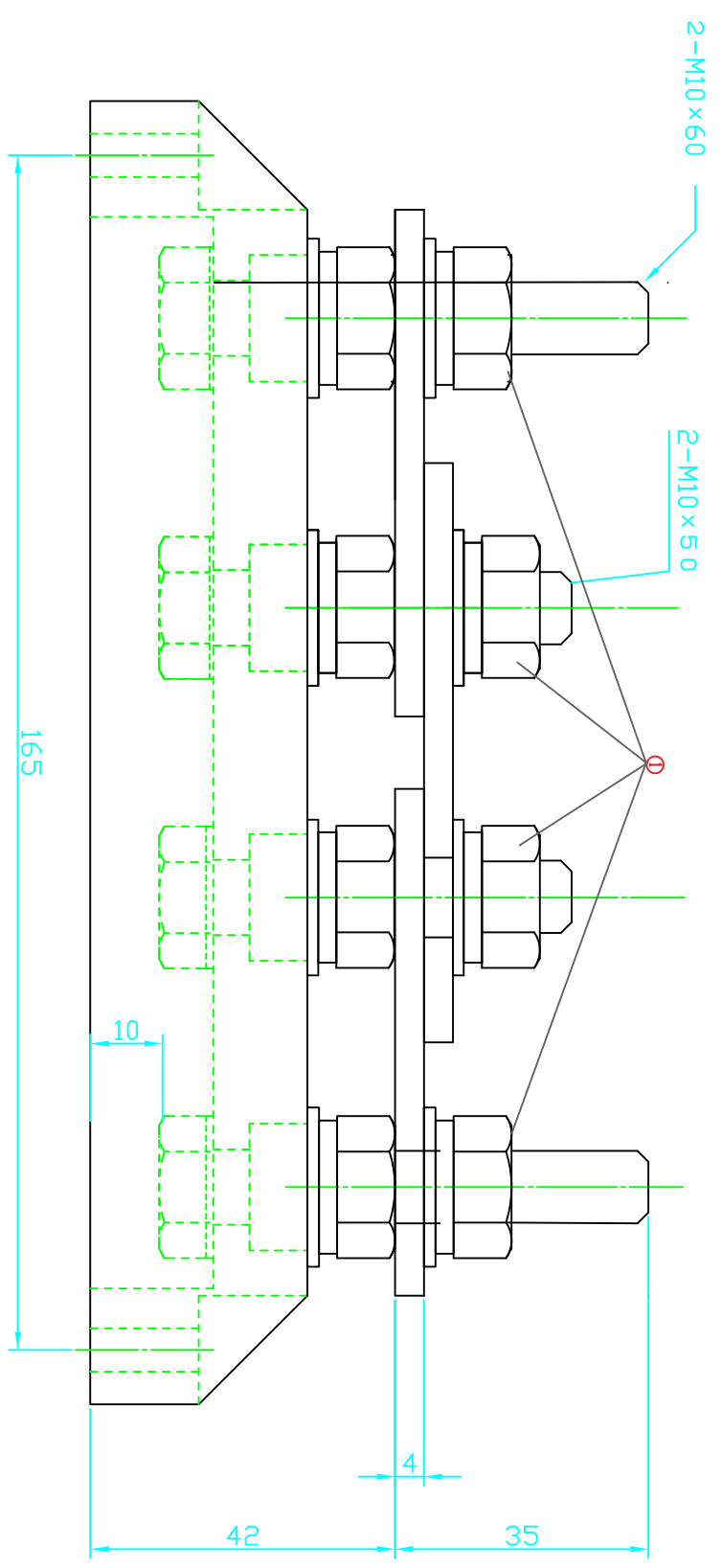
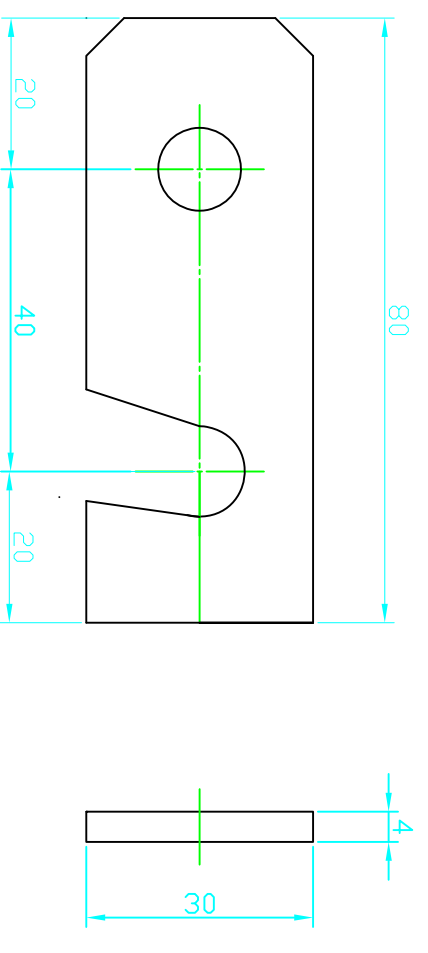
品番	品名	形番・図番	個数	記事



固定バー（銅材・ニッケルメッキ）



可動バー（銅材・ニッケルメッキ）



材料：ABS樹脂  
本体色：黒/緑

■端子金具材料  
固定バー：銅材・ニッケルメッキ  
ボルト、ナット・ワッシャ・スプリングワッシャ：鉄・ニッケルメッキ  
但し、上部ナット4個は真鍮とする（上図①）

形式説明：FTB4EB-FON  
□(色を示す) B:黒、G:緑

関連図面	図法	作成	名称
①朱記形状、寸法変更する2016.12.8 ②正式形式製品図面とする2016.6.29 ③可動バー見直しする 2017.10.11 ④中部ナット2個真鍮とする2020.7.13 ⑤上部ナット2個真鍮とする2021.4.30	第三角法 設計 1/1 処理	2016年1月15日	FTB4EB-FON (300A鉄仕样品) 0704-430F
記事			図番