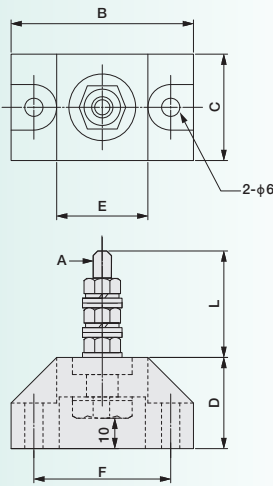


TB形スタッド端子台

STB1A-□M10形



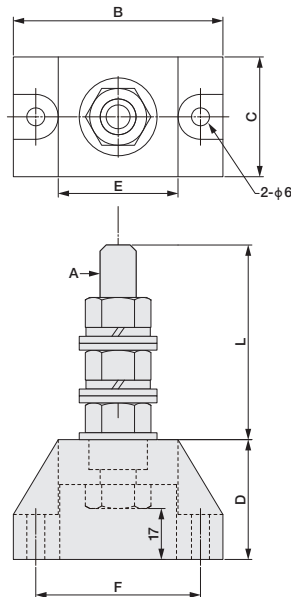
▼外形寸法図



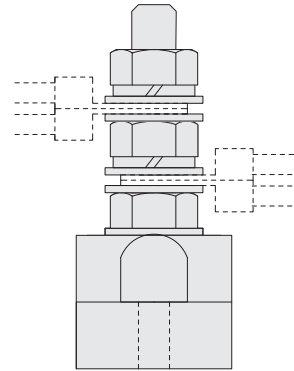
STB1B-□M12形



▼外形寸法図



▼分岐接続図(4回路接続例)



〈特長〉

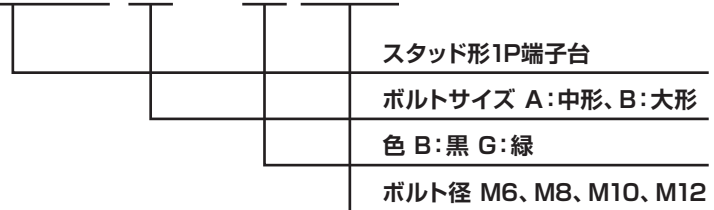
1. 単極(1P)のコンパクトサイズで最大3分岐(母線数含み4回路接続)が可能
2. 取付スペースは最少で、任意の方向から接続可能
3. ネジ径サイズは、M6、M8、M10、M12
4. 樹脂色は黒色と緑色

〈仕様〉

本体材質:ABS樹脂
 ボルト類材質:フレーム結合用ナット、ワッシャは鉄
 (ニッケルメッキ)
 その他のすべてのボルト、ナットは真鍮
 (ニッケルメッキ)
 定格電圧:600V

〈形式〉

STB1A-BM6



〈形番一覧表〉

型式	色	定格電流 (A)	A	B	C	D	E	F	L	質量 (g)
STB1A-BM6	黒	150	M6	60	35	30	30	45	35	65
STB1A-GM6	緑	150	M6	60	35	30	30	45	35	65
STB1A-BM8	黒	200	M8	60	35	30	30	45	45	95
STB1A-GM8	緑	200	M8	60	35	30	30	45	45	95
STB1A-BM10	黒	300	M10	60	35	30	30	45	55	150
STB1A-GM10	緑	300	M10	60	35	30	30	45	55	150
STB1B-BM12	黒	400	M12	70	40	40	40	55	65	240
STB1B-GM12	緑	400	M12	70	40	40	40	55	65	240