

低圧クリート

●材質:PP樹脂

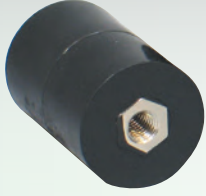
性能

- 定格電圧:AC600V
- 商用周波耐電圧:2500V/1分間異常なし

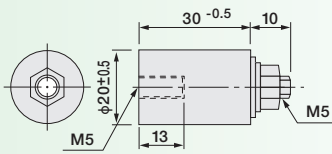
●分電盤・配電盤、制御盤の機器取付絶縁台座としてご使用下さい。

TBL-1形/TBL-1N形

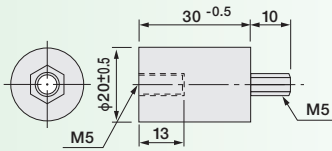
1箱100個入り



▼外形寸法図 TBL-1形

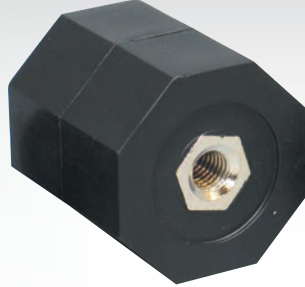


▼外形寸法図 TBL-1N形

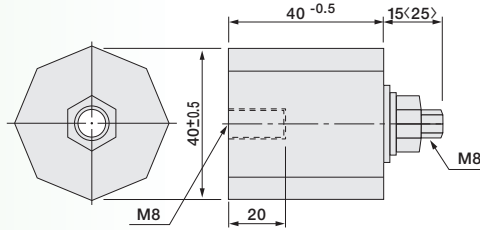


TBL-2形/TBL-2N形 TBL-2-25形/TBL-2-25N形

1箱100個入り

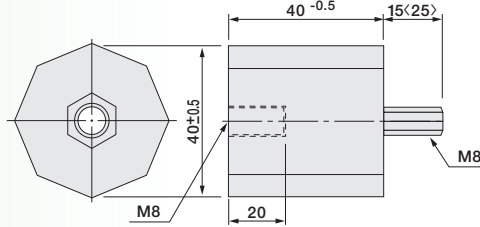


▼外形寸法図 TBL-2形/TBL-2-25形



〈内寸法はTBL-2-25形

▼外形寸法図 TBL-2N形/TBL-2-25N形



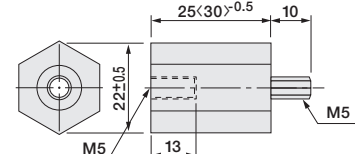
〈内寸法はTBL-2-25N形

TBL-25形/TBL-30形

1箱100個入り



▼外形寸法図 TBL-25形/TBL-30形



〈内寸法はTBL-30形