




作成	照合	承認	仕 様 書	整理番号 T9103	1 3
					

品名	漏電火災警報器	形式	LGA-4B3 LGA-4F3	平成 3 年 5 月 23 日
----	---------	----	--------------------	-----------------

1. 定 格

- 1) 定格操作電圧 AC 100/200V
- 2) 定格周波数 50/60Hz
- 3) 消費 VA 常時 2VA以下, 作動時 10VA以下

2. 種 別 漏電火災警報器 1級 互換性型

3. 型式番号 漏受第1~4~1号

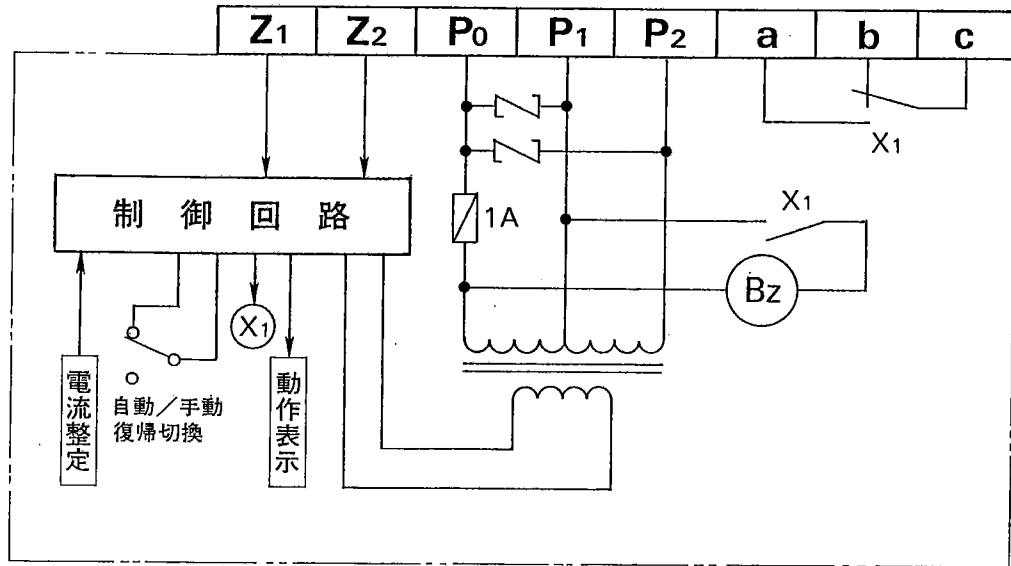
4. 構 造

- 1) 取付方式 LGA-4B3 ……屋内埋込形
LGA-4F3 ……屋内露出形
- 2) 復帰方式 自動/手動(スイッチによる切換)
- 3) 公称作動電流値 100-200-400-800-1000(mA)
- 4) 出力接点 1c AC 125V 2A
AC 250V 1.5A
- 5) 動作表示 LEDおよびブザー
- 6) ブザー音圧 70dB/m以上
- 7) ケース材質 ABS樹脂

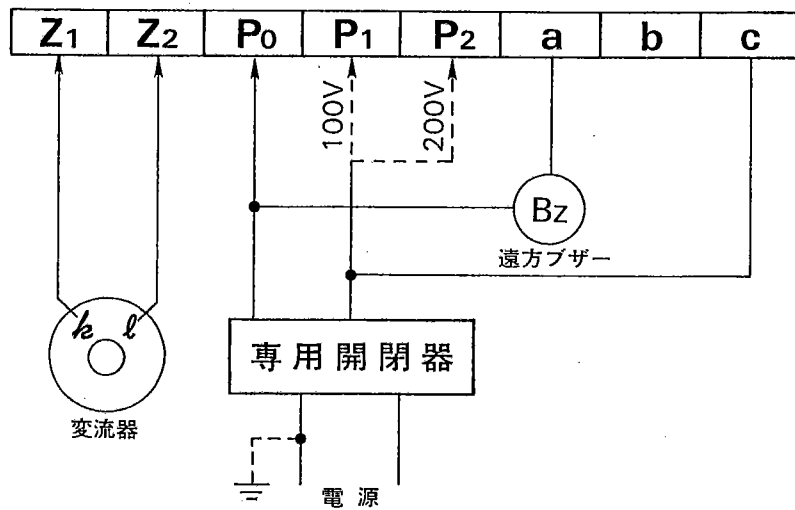
5. 接続可能変流器

形 式	定格電流 (A)	貫通孔径 (mm)	型式番号	互換性	貫通可能電線	
屋 内 貫通形	ZB-30M1s	100	30	漏変第5~1号	有	IV 38mm ² ×3本
	ZB-58M2s	200	58	漏変第5~1~1号	有	IV 200mm ² ×3本
	ZB-58M3s	300	58	漏変第5~1~2号	有	IV 200mm ² ×3本
	ZB-70M4s	400	70	漏変第51~1~3号	有	IV 325mm ² ×3本
	ZB-70M6s	600	70	漏変第51~1~4号	有	IV 325mm ² ×3本
屋 内 分割形	ZC-30s	100	30	漏変第54~1号	有	IV 38mm ² ×3本
	ZC-45s	200	45	漏変第54~1~1号	有	IV 100mm ² ×3本
	ZC-65s	400	65	漏変第54~1~2号	有	IV 250mm ² ×3本

6. 内部接続図

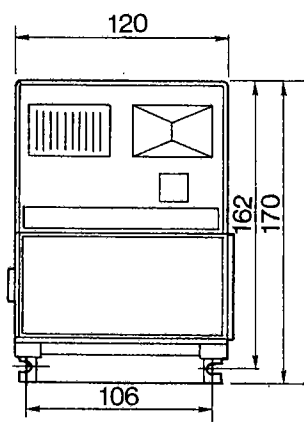


7. 外部接続図

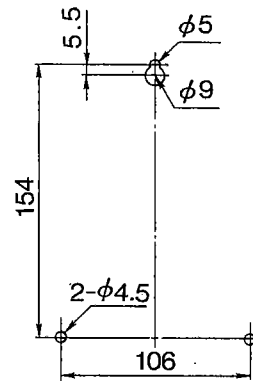


8. 外形寸法図

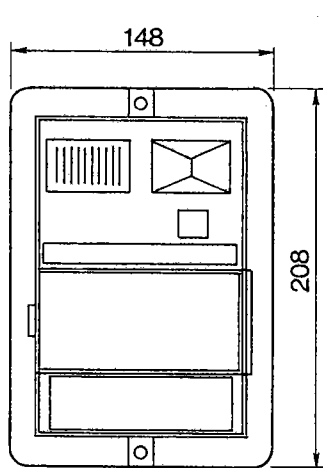
1) LGA-4F₃



取付寸法



2) LGA-4B₃



パネルカット寸法

