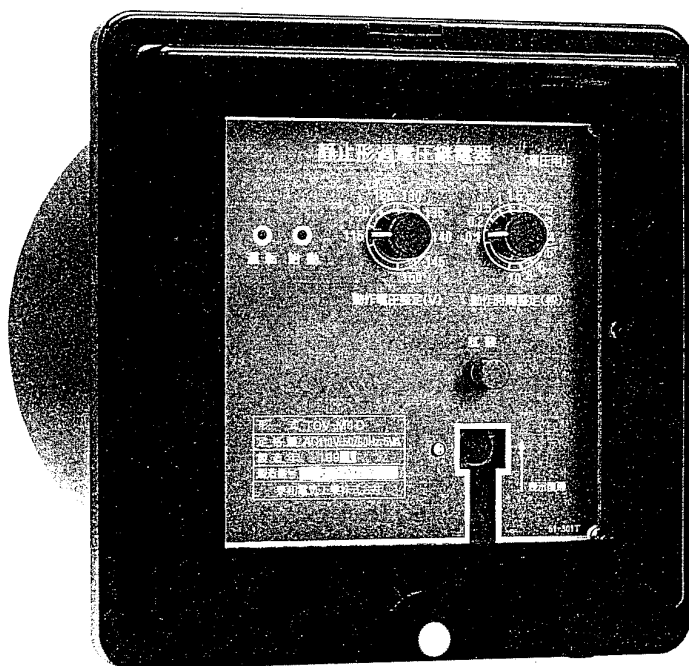


TOV-Mシリーズ



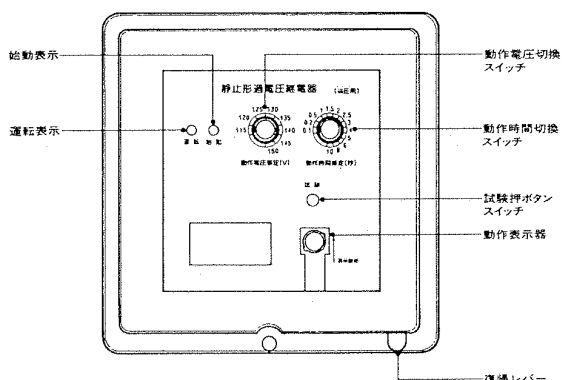
静止形過電圧継電器

TOV-M10 形

JEC-2511 準拠品

特 長

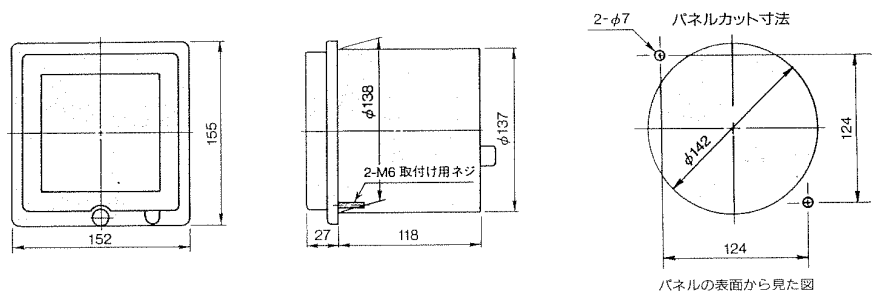
- マイコン内蔵タイプの過電圧継電器なので、高精度で安定した特性を有しております。
- 運転中は、運転表示(LED)が点灯します。
- 動作電圧、動作時間の整定がダイヤルで容易に行なえます。
- テストボタンにより強制動作が可能です。
- 制御電圧はPT2次電圧より導出していますから、特別な電源は不要です。
- 耐振、耐衝撃性能が向上しました。



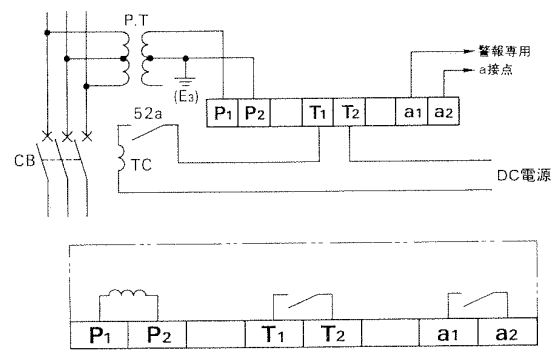
仕様

形 式	TOV-M10形
定 格	AC 110 V 50/60Hz
整 定 範 囲	動作電圧 115-120-125-130-135-140-145-150(V) 動作時間 0.1-0.2-0.5-1.0-1.5-2.0-2.5-3-4-5-6-8-10(秒)
引 外 し 方 式	電圧引外し
復 帰 方 式	自動復帰
消 費 V A	不動作時 5VA以下
重 量	約1.4kg

外形寸法図



外部接続図



取扱い、使用上の注意事項

- 機能説明
 - 運転中は、運転表示(LED)が点灯状態であることを確認してください。
 - 始動表示は、検出電圧が整定値以上の電圧になった場合に点灯し、動作後消灯します。
- 取扱い、試験上の注意
 - 動作表示器の表示部(オレンジ色部)を指等で押すと動作不良を起こすので、触れないでください。
 - 試験ボタンを押すと、動作のチェックができます。(負荷休止状態以外では押さないでください。)
 - 動作表示器は、復帰レバーを上げるとリセットされます。

TEW 泰和電気工業株式会社

本 社 〒105 東京都港区浜松町2-6-8 TEL.03-3432-2521(代)
 伸和ビル4F FAX.03-3432-2527

名古屋出張所 〒455 名古屋市港区東海通り3-7 TEL.052-661-4100(代)
 FAX.052-661-4107

九州出張所 〒815 福岡市南区塩原3-2-12 TEL.092-511-0711(代)
 FAX.092-552-8475

札幌出張所 〒002 札幌市北区太平8条7-4-8 TEL.011-772-3424(代)
 FAX.011-772-3424

浦和工場 〒336 埼玉県浦和市白幡2-5-26 TEL.048-861-3131(代)
 FAX.048-862-1119

