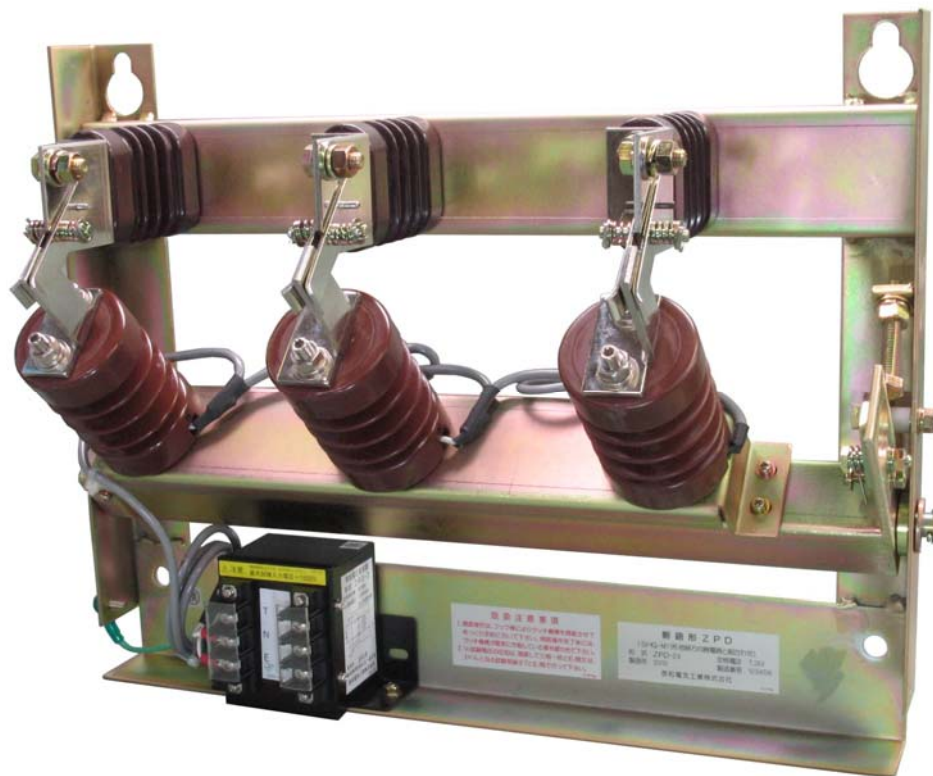


SHG形地絡方向継電器用（断路機能付）

零相基準入力装置 ZPD-23形



■ 特 長

- ・3極が同時にフック棒で操作できる連動式で、操作と保守が安全で簡単です。
- ・ZPDと断路器が一体化されているので、断路器が不要です。
- ・ロック機構付なので、保安は万全です。
- ・試験電圧（T-E間）は等倍となっていますので、全タップの電圧試験が行えます。

■ 仕 様

型 式	ZPD-23	
定格電圧	7.2kV	
相 数	3相	
静電容量	250pF/1相	
定格周波数	50/60Hz 共用	
耐 電 圧	高圧側端子と低圧側端子・大地間	AC22kV/1分間 DC60kV/10秒間
	低圧側端子と大地間	AC2kV/1分間
絶縁階級	6号A	
絶縁抵抗	高圧側端子と低圧側端子・大地間	DC1000Vメガー20MΩ以上
質 量	約8kg(碍子3個、変換器ボックス1個、断路機能3相)	
使用温度範囲	-20~60℃	
使用場所	屋内(気中)	

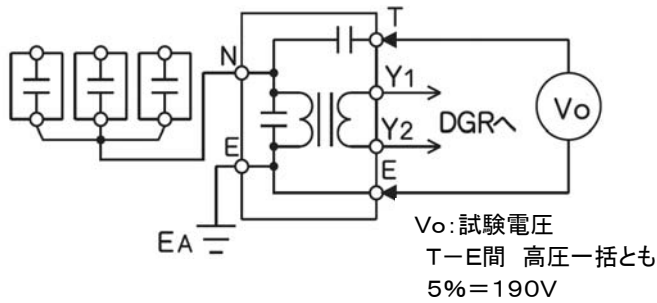
■ 性 能

SHG-M11との組合せによります。

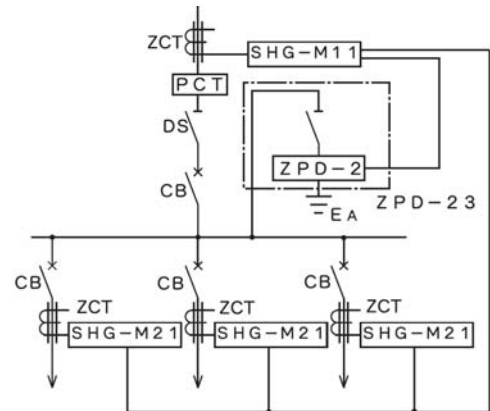
零相電圧	整定値に対して±25%	
動作位相角	非接地系	遅れ45° ±20°
		進み135° ±20°
動作位相角	PC接地系	遅れ70° ±15°
		進み110° ±15°
温度特性	零相電圧値	整定値に対して±15%
	位 相 角	±10°
周波数特性	条件: 商用周波数の±3Hzに 対して	
	零相電圧値	±10%
	位 相 角	±10°
無電圧開閉性能		100回以上



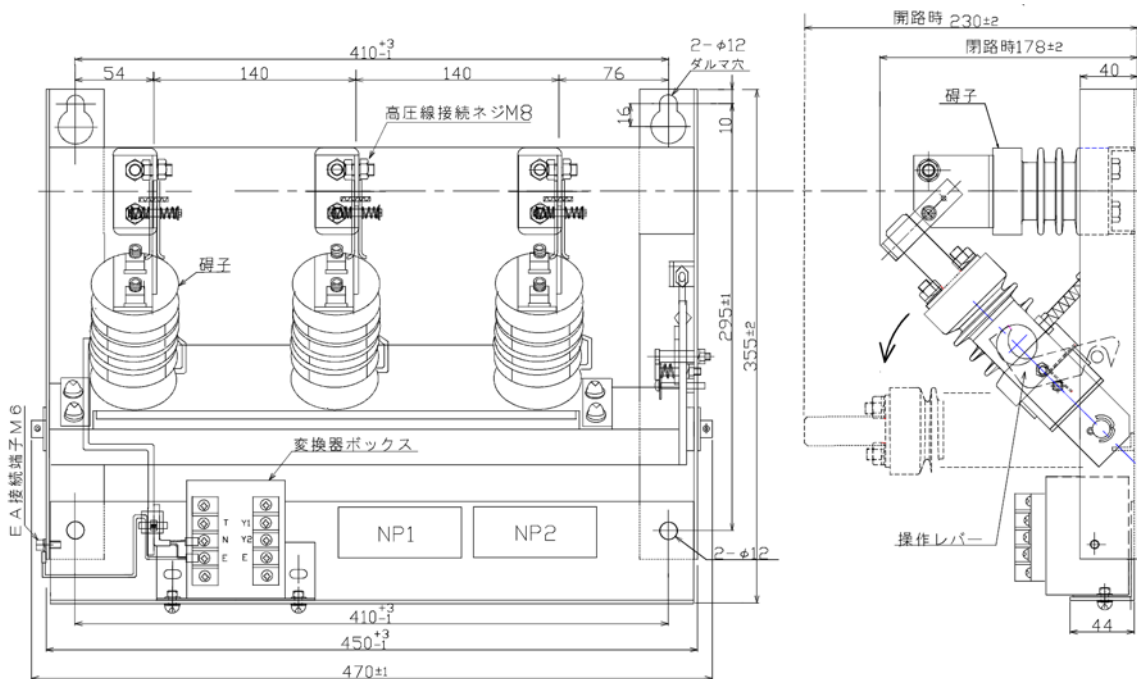
■ 内部接続図



■ 使用例



■ 外形図



■ 取扱い、使用上の注意事項

1. 端子相互間及び変換器ボックス間は、接続済みです。そのまま使用して下さい。
2. 継電器と変換器ボックス間の配線は10m以内とし、燃って下さい。また、10mを超える場合にはシールド線を使用し、シールド線の継電器側を接地して下さい。
3. 正しい試験電圧にて試験が行えるように、右図の付属シールを配電盤正面の試験端子(T-E)に貼り付けて下さい。



! ◆安全のために ご使用に際し、取扱説明書をよくお読みになってからご使用下さい。
※お断りなく、寸法・仕様を変更することがありますのでご了承ください。



本社 〒105-0013 東京都港区浜松町2-7-16第3小森谷ビル2階 TEL03-3432-2521(代) FAX03-3432-2527
浦和工場 〒336-0022 さいたま市南区白幡2-5-26 TEL048-861-3131(代) FAX048-862-1119
名古屋出張所 〒455-0002 名古屋市港区東海通3-7 TEL052-661-4100(代) FAX052-661-4107
九州出張所 〒815-0032 福岡市南区塩原3-2-12 TEL092-511-0711(代) FAX092-552-8475
札幌出張所 〒002-8008 札幌市北区太平8条7-4-8 TEL011-772-3424(代) FAX011-772-3424
URL <http://www.taiwadenki.co.jp/> E-mail: webmaster@taiwadenki.co.jp